

Nr 740

A B C D E F G H I J K L M N O P R S T U V W X Y Z

1. Obiekt zabytkowy

Dom, ul. Jagiellońska 12.

2. Miejscowość

KRAKÓW

3. Wiek

XVII-XIX

4. Styl

Klasycyzm

5. Kubatura m³

3'300

6. Powierzchnia w m²

a) zabytkowa: 180 b) użytkowa: 380

20. Przynależność administracyjna

a) województwo KRAKÓW

b) powiat

c) gmina

7. Materiał budowlany

przed zniszczeniem

po odbudowie

11. Ilość budynków

1

14. Grunty należące do zabytku:

ha

a) ściany

cegl.

12. Ilość kondygnacji

3

a) ogrody stylowe

b) sklepienia

cegl.

13. Użytkowanie wnętrza według ilości:

b) sady i grunty uprawne

c) stropy

drewn.

a) izb mieszkalnych

13

c) lasy

d) więzania dachu

drewn.

b) innych pomieszczeń

2

d) wody

e) krycie dachu

papa.

c) piwnic

110 m²

e) inne

podw. 13 m²

8. Wyposażenie architektoniczne

Obramienie drzwi na Ip.
z w. XVIII. Kłotka schodowa
z I etażu. Portal kamienny
z I pot. w. XIX. Brama drewn.
z I pot. w. XIX.
w piwnicy portal kamienny w. XVI

15. Przeznaczenie pierwotne budynku

mieszkalne

16. Użytkowanie w latach ubiegłych

— " —

17. Użytkowanie obecne

— " —

18. Nadaje się do użycia na:

— " —

9. Autorzy i data budowy i przebudowy

Z w. XVII. Dwupiętrowy z
poddaszem, ośładowie kla-
sycyzującycej. Dawna sien'skle-
piona z w. XVII. Obecna ok pot.
w. XIX. Dom mieszkalny w w.

19. Data, rodzaj i stopień zniszczeń i odbudowy

Data	OPIS	znisz- czenia o/o	odbu- dowa o/o
VIII. 1939 r.			
XI. 1939 r.			
XII. 1945 r.	niezburzony		
1964	wymianowa (fundamenty, mury, dach, stropy)	60%	
1966	(wzmocnienie) i w.		

10. Udostępnienie XIX i XX.

21. Stacja

nazwa stacji

odległość od stacji w km

a) kolejowa

b) autobusowa

22. Właściciel i jego adres

23. Użytkownik i jego adres

24. Inwestor i jego adres:

A-437 / 20. VI. 1967

25. Rejestr zabytku nr L.A.V. 11-Ka-7-Kr 33

rok 22.V.B. miejsce przechowywania

26. Nazwa księgi hipotecznej

27. Numer hi

28. Akta

Liejchi Kou-Zab.

29. Fotografie

L.K.Z.

30. Inwentaryzacja pomiarowa

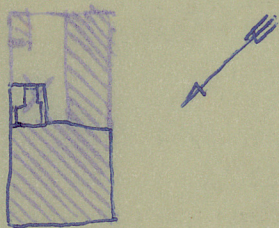
perma
6004

31. Szkic sytuacyjny, plan schematyczny, uwagi opisowe, fotografia



Skudowany z cegły i kamienia łamanego w piwnicach, potynkowany. Na murze prostokąta. Dwupiętrowy podpiwniczony, piwnice sklepione kolebkowo. Sieni sklepione kolebkowo. Parter dwutraktowy pseudomur. Pomieszczenia parteru sklepione kolebkowo

i kolebkowo z muštami. Łuków węgła piśter dwutraktowy. Fasada z II poł. w. XIX. Przeciosobna o nieregularnym rytmie okien, belko okarpowana.



32. Przebieg prac konserwatorskich

rok	Wyszczególnienie prac	Ko tys

33. Koszty
w tys. zł

przewidywane

rzeczywiste

1,100

34. Inspekcje

35. Uwagi różne

gr. 10

36. Wypełnił dnia IX. 1959

B. Safadriale

W. Kana

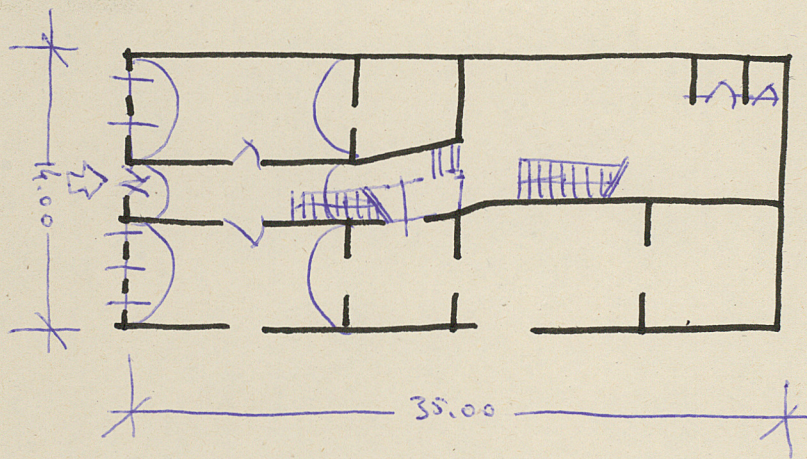
37. Sprawdził dnia 6 LIST. 1959

Miejski Konserwator Zabytów

Dr Józef Lepiarczyk

Spr. Józef Frank 1964

skala: . . ~ 1:400



rys. 10 m