

Nr

A

B

C

D

E

F

G

H

I

J

K

L

M

N

O

P

R

S

T

U

V

W

X

Y

Z

1. Obiekt zabytkowy

Dom, ul. Jagiellońska 10.

2. Miejscowość

KRAKÓW<sup>13507</sup>

3. Wiek

XVII-XIX

4. Styl

Klasycyzm

5. Kubatura m<sup>3</sup>

2800

6. Powierzchnia w m<sup>2</sup>

a) zabytkowa: 250 b) użytkowa: 770

20. Przynależność administracyjna

a) województwo KRAKÓW

b) powiat

— " —

c) gmina

— " —

7. Materiał budowlany

przed zniszczeniem

po odbudowie

11. Ilość budynków

14. Grunty należące do zabytku:

ha

a) ściany

cegl.

12. Ilość kondygnacji

3

a) ogrody stylowe

b) sklepienia

cegl.

13. Użytkowanie wnętrza według ilości:

b) sady i grunty uprawne

c) stropy

drewn.

a) izb mieszkalnych

17

c) lasy

d) więzania dachu

drewn.

b) innych pomieszczeń

6

d) wody

e) krycie dachu

blacha.

c) piwnic

230 m<sup>2</sup>

e) inne

21. Stacja

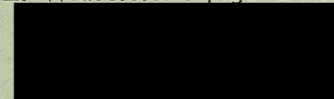
nazwa stacji

odległość od stacji w km

a) kolejowa

b) autobusowa

22. Właściciel i jego adres



23. Użytkownik i jego adres

24. Inwestor i jego adres:

A-435 / 20. VI. 1967

25. Rejestr zabytku nr L.A.K. 11-ka-7-kr-33  
rok 22. V. 1933 miejsce przechowywania

26. Nazwa księgi hipotecznej

LWH

27. Numer



28. Akta

Liejshi Konserwator Zabytków

29. Fotografie

J. K. Z.

30. Inwentaryzacja pomiarowa

8. Wyposażenie architektoniczne

15. Przeznaczenie pierwotne budynku

mieszkalne

16. Użytkowanie w latach ubiegłych

— " —

17. Użytkowanie obecne

— " —

18. Nadaje się do użycia na:

— " —

9. Autorzy i data budowy i przebudowy

19. Data, rodzaj i stopień zniszczeń i odbudowy

Zapewne zw. XVII, przebudowany, dwupiętrowy w II. poł. w. XIX. Fasada klasycystyczna poł. w. XIX.

Data

O P I S

zniszczenia  
o/oodbudowa  
o/o

VIII. 1939 r.

XI. 1939 r.

XII. 1945 r.

mierzony

1964

mierzony (mierzony)

100%

1966

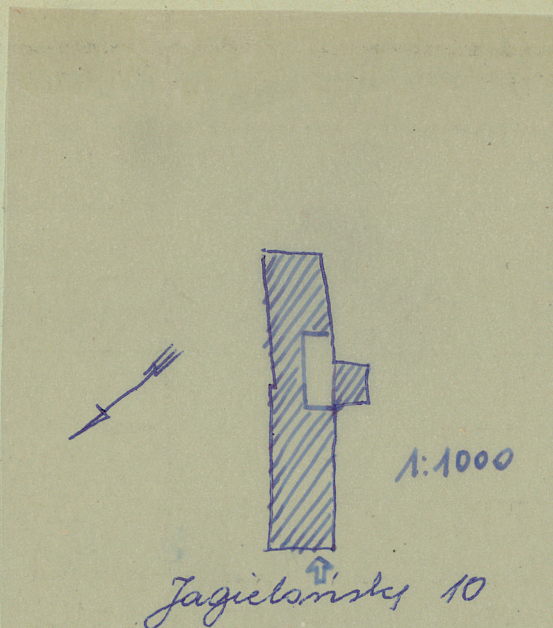
jw.

mierzony, mierzony, mierzony, mierzony

6. 11. 64



## 31. Szkic sytuacyjny, plan schematyczny, uwagi opisowe, fotografia



## 32. Przebieg prac konserwatorskich

rok	Wyszczególnienie prac	Koszt tys. zł

33. Koszty  
w tys. zł

przewidywane

rzeczywiste

1,000

## 34. Inspekcje

## 35. Uwagi różne

gr. III

36. Wypełnił dnia IX. 1959

B Soładziak

K Kana

37. Sprawdził dnia 6 LIST. 1954

Miejski Konserwator Zabytków

Dr Józef Lepiarczyk

Spr. B. Bensch 1866

Spr. J. J. Frank 1964

murowany z cegły z usykiem kamienia łamanego w pionach, pokrywany, na murze miedziowym pastelista z usykiem miedziowym klatki schodowej od podłogi. Dzwonkowy, w. podpiwniczny pionowiec sklepienie koklowe. Ściany pastelowa sklepienia ślasko na frontach. Jedno z pionowych partem sklepienie ślasko. Wnętrze piętrowe uładowie dwustronne. Fasada frontowa poł. w. XIX, dwustronna, obkarpowana. Obrazowania okien profilowane, na I piętrze umieszczone gzymsy.



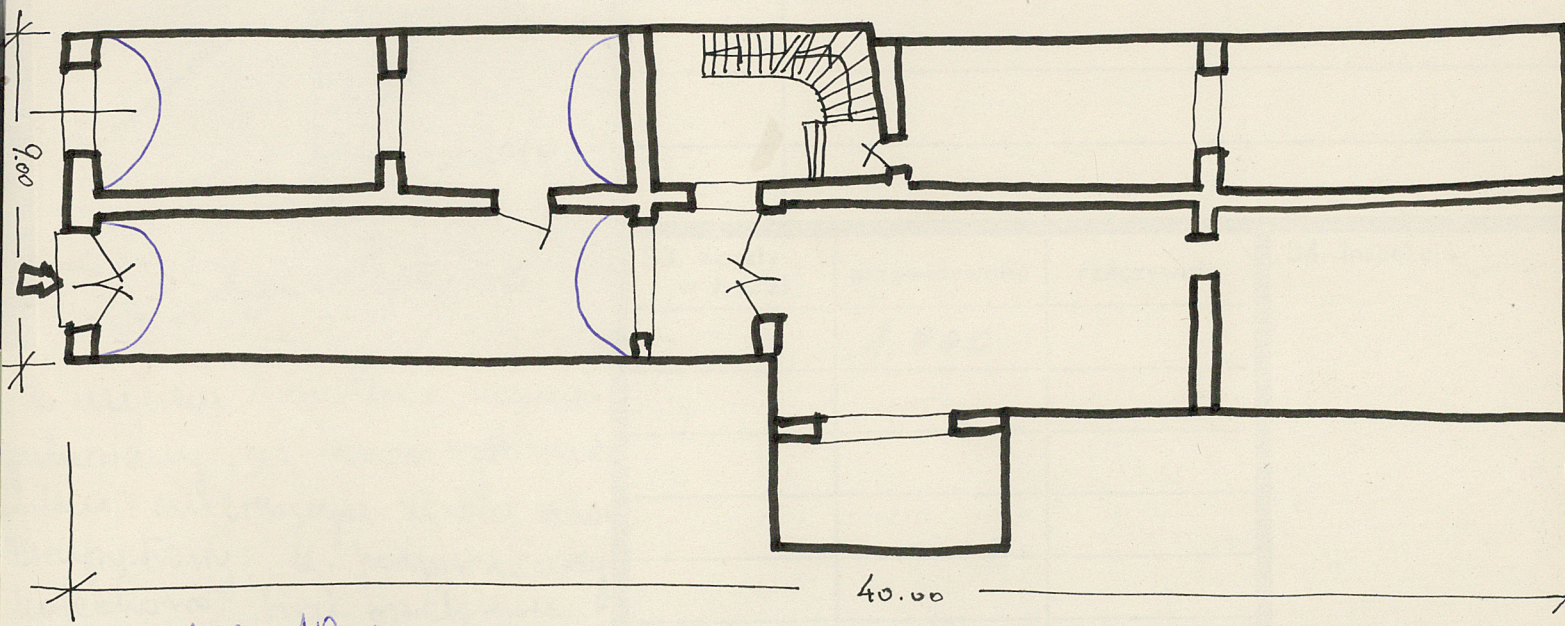
Z Y X W V

skala: 1:200

31. Szkic sytuacyjny, plan sche



murowany z cegły  
go w piwnicach, po  
go postawia z wyso  
domu od podłogi.  
piwnice sklepienie  
sklepienie ścigane na górnym. parter z piwnic  
niej parterem sklepienie ścigane. Kuchnia piśter  
o układzie dwustronnym. Fasada frontowa  
poł. w. XIX, dwukondygnacyjna, ołkarpowana. Obramienia  
okien profilowane, na I piśmie umieszczone gzymsy  
lami.



rys. 10 m

35. Uwagi różne

gr III

36. Wypełnił dnia 1X. 1959  
B Soładniale  
K Kana

37. Sprawdził dnia 6 LIST. 1954

Miejski Konserwator Zabytków

opr. B. Bencel 1966

opr. Dr Józef Lepiarczyk  
Józef Frank 1964