

Nr

A

B

C

D

E

F

G

H

I

J

K

L

M

N

O

P

R

S

T

U

V

W

X

Y

Z

1. Obiekt zabytkowy

Dom, ul. Jagiellońska nr 6a. (oficyna domu nr 6)

2. Miejscowość

KRAKÓW

3. Wiek

XVIII

4. Styl

cr. klas.

5. Kubatura m³

2400

6. Powierzchnia w m²

a) zabytkowa: 280 b) użytkowa: 750

20. Przynależność administracyjna

a) województwo KRAKÓW

b) powiat

c) gmina

7. Materiał budowlany

przed zniszczeniem

po odbudowie

11. Ilość budynków

1

14. Grunty należące do zabytku:

ha

a) ściany

cegł.

12. Ilość kondygnacji

3

a) ogrody stylowe

b) sklepienia

cegł.

13. Użytkowanie wnętrza według ilości:

b) sady i grunty uprawne

c) stropy

drewn.

a) izb mieszkalnych

9

c) lasy

d) więzania dachu

drewn.

b) innych pomieszczeń

3

d) wody

e) krycie dachu

papa.

c) piwnic

e) inne

21. Stacja

nazwa stacji

odległość od stacji w km

a) kolejowa

b) autobusowa

22. Właściciel i jego adres

8. Wyposażenie architektoniczne

Portal kamienny i krata z w. XVII. Drewno z 1 por. w. XIX. Kamieniarstwo okien Ip. z w. XVII.

15. Przeznaczenie pierwotne budynku

mieszkalne

16. Użytkowanie w latach ubiegłych

17. Użytkowanie obecne

18. Nadaje się do użycia na:

9. Autorzy i data budowy i przebudowy

Zapewne z w. XVIII dwa-piętrowy, oszkarpowany, ścian sklepienie.

1837 gruntowna restauracja - odbudowa Ip.

19. Data, rodzaj i stopień zniszczeń i odbudowy

Data

O P I S

zniszczenia
o/oodbudowa
o/o

VIII. 1939 r.

XI. 1939 r.

XII. 1945 r.

1864

1866

niezłoty

niezłoty (mury, dach, 40%)

j.w.

strop

f. w. 6.11.04

23. Użytkownik i jego adres

24. Inwestor i jego adres:

432 z 20.06.1976

25. Rejestr zabytku nr L.H. 11-Ka-7-Kr-33

rok 22.V. 1933 miejsce przechowywania
obecnie w muzeum

26. Nazwa księgi hipotecznej

L.H.

27. Numer

hipoteczny

28. Akta

Liejshi Konserwator Zabytk.

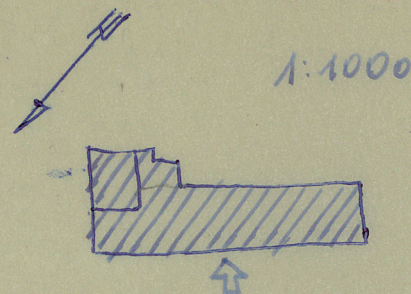
29. Fotografie

J.K.Z.

30. Inwentaryzacja pomiarowa

Prez. R.N. Archiwum Główn. D.T. L.S. 223

31. Szkic sytuacyjny, plan schematyczny, uwagi opisowe, fotografia



Jagielski 6a

murowany z cegły, potynkowany, wzniesiony na planie podługowym. Dm. piętrowy, II piętro nadbudowane 1837. Schody drewniane, dr. biegowe 2. poł. w. XIX. Elewacje frontowa 1867, boczna. Wnętrze do niedawna drewniane, dr. słupowe, z zamkiem 1. poł. w. XIX. Dach jednospadowy.

32. Przebieg prac konserwatorskich

rok	Wyszczególnienie prac	Kos tys.

33. Koszty
w tys. zł

przewidywane

rzeczywiste

580

34. Inspekcje

35. Uwagi różne

36. Wypełnił dnia IX. 1959.

 Asaadiate
 Kkana

37. Sprawdził dnia 6 LIST. 1954

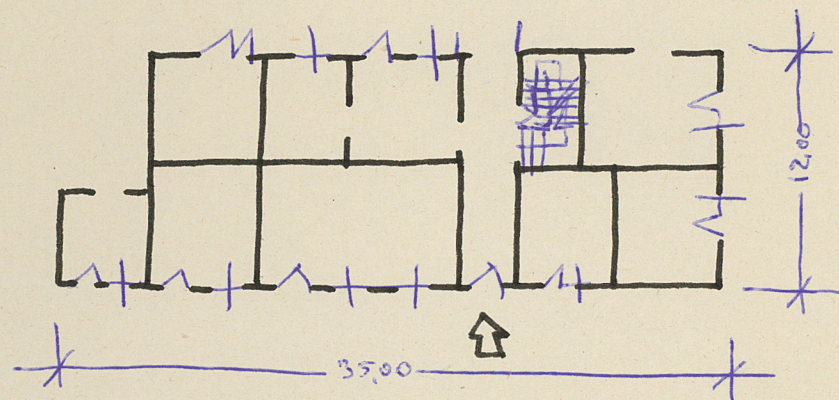
Miejski Konserwator Zabytków

Dr Józef Lepiarczyk

Spr. Z. Beiersdorf 1966

Spr. J. Frank 1964

skala: . . . 1:400 . . .



выс. 12 м