

Nr

A

B

C

D

E

F

G

H

I

J

K

L

M

N

O

P

R

S

T

U

V

W

X

Y

Z

1. Obiekt zabytkowy

Dom, ul. Jagiellońska 6.

2. Miejscowość

KRAKÓW

3. Wiek

XVIII/XIX

4. Styl

klas.

5. Kubatura m³

3000

6. Powierzchnia w m²

a) zabytkowa: 300 b) użytkowa: 780

20. Przynależność administracyjna

a) województwo KRAKÓW

b) powiat

c) gmina

21. Stacja

nazwa stacji

odległość od stacji w km

a) kolejowa

b) autobusowa

22. Właściciel i jego adres

23. Użytkownik i jego adres

24. Inwestor i jego adres:

25. Rejestr zabytku nr L.M.H-Ka-7kr-33

rok 12.V.1933

miejsce przechowywania

A-432

20.06.1967

26. Nazwa księgi hipotecznej

L.H.H.

27. Numer

księgowy

28. Akta

Liejshi Konserwator Zab.

29. Fotografie

J.K.Z.

30. Inwentaryzacja pomiarowa

Prz.-R.N. Archiwum Planów Dz.I. Ls. 223

7. Materiał budowlany

przed zniszczeniem

po odbudowie

a) ściany

cegł.

b) sklepienia

—

c) stropy

drewn.

d) więzania dachu

drewn.

e) krycie dachu

papa.

11. Ilość budynków

1

12. Ilość kondygnacji

3

13. Użytkowanie wnętrza według ilości:

a) izb mieszkalnych

20

b) innych pomieszczeń

12

c) piwnic

42 m² 9

14. Grunty należące do zabytku:

ha

a) ogrody stylowe

b) sady i grunty uprawne

c) lasy

d) wody

e) inne

podw. 42 m²

8. Wyposażenie architektoniczne

Portal kamienny r. XIX, zamuł.
 Relewn segmentarym. Przy wej-
 ści do domu portal kamienny
 r. XVII z kłosem w formie kłosa
 Poranna klepka r. pol. r. XIX.
 Śmiełki z kłosa r. XVII.

15. Przeznaczenie pierwotne budynku

mieszkalne

16. Użytkowanie w latach ubiegłych

—

17. Użytkowanie obecne

—

18. Nadaje się do użycia na:

—

9. Autorzy i data budowy i przebudowy

Zapewne zw. XVII, prze-
 budowany, dwupiętrowy.

1837 gmutorna restauracja.

1863 odbudowany po częściowym

10. Udostępnienie zniszczenia na
 skutek mylnego pochm.
 1908 przebudowany.

19. Data, rodzaj i stopień zniszczeń i odbudowy

Data	OPIS	znisz- czenia o/o	odbu- dowa o/o
VIII. 1939 r.			
XI. 1939 r.			
XII. 1945 r.	unieruch.		
1964	renowacja / budowa	100%	100%
1966	j.w.		

relewn
 sady, wklasy
 64704

31. Szkic sytuacyjny, plan schematyczny, uwagi opisowe, fotografia



murowany z cegły z wstępnym kamieniem u parti
piwnic, potynkowany, na rzucie prostokąta pro-
stopadłego do ulicy. Dopuszczony, II piętro dołado-
wane 1837. Podpiwniczony, piwnice sklepione kolebkow-
no. Trzytraktowy. Ściany sklepione kolebkowo. Klatka
schodowa sklepiona kolebkowo z łunetą oraz za-
glasło, schody drewniane, trójbiegowe 1837. Na
partene pamienczenie sklepione kolebkowo i kumpio-
no-kolebkowo. Elewacja 1837, na partene
oszkarpowana. Dach dwuspadowy.



← STAN 1966

Wyszczególnienie prac

Kos-
tys.

rzeczywiste

1,100

34. Inspekcje



1:1000

36. Wypełnił dnia 18. 1959

Matadnia
Kłana

37. Sprawdził dnia 6 LUT. 1954

Miejski Konserwator Zabytków

Dr Józef Lepiarczyk

Wono 9, Frach 1954

Jagielskiej 6

31. Szkic sytuacyjny, plan schematyczny, uwagi opisowe, fotografia



murowany z cegły z użyciem kamienia u parti
piwnic, potynkowany, na rzucie prostokąta pro-
stopadłego do ulicy. Dwupiętrowy, II piętro dobudo-
wane 1837. Podpiwniczony, piwnice sklepione kolebkowo. Trzytraktowy. Ściany sklepione kolebkowo. Klatka
schodowa sklepiona kolebkowo z łunetą oraz za-
glasło, schody drewniane, trójbiegowe 1837. Na
partenie pomieszczenia sklepione kolebkowo i kory-
dory - kolebkowo. Elewacja 1837, na partenie
otwierona. Dach dwuspadowy.



← STAN 1966

yszczególnienie prac

Kos:
tys.

rzeczywiste

34. Inspekcje

1,100

zodpawpale

35. Uwagi różne

gr. III

36. Wypełnił dnia IX. 1969
Młabadiak
Włana

37. Sprawdził dnia 6 LIST. 1954

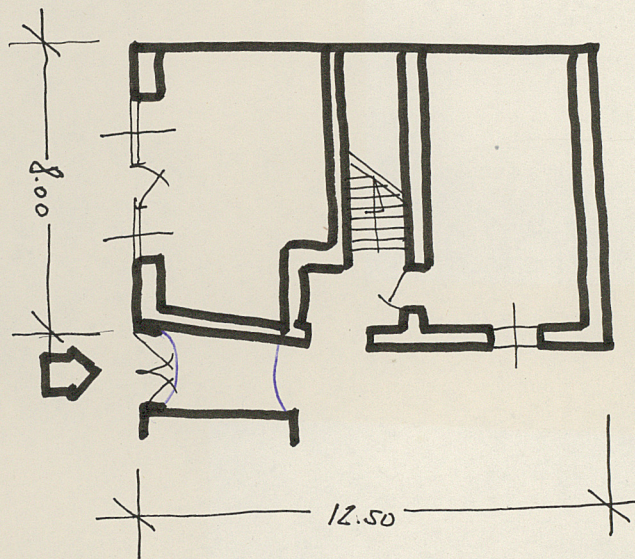
Miejski Konserwator Zabytków

Dr Józef Lepiarczyk

Sprawdzono 9.1.1954

Sm. Z. Bełz 1966

skala: . . . 1:200



mp. 11 m