

Nr

A

B

C

D

E

F

G

H

I

J

K

L

M

N

O

P

R

S

T

U

V

W

X

Y

Z

1. Obiekt zabytkowy

Stany Teatr, narożnik pl. Szerepańskiego 1 i ul.
Jagiellońskiej II

2. Miejscowość

Kraków

3. Wiek

XVIII | XIX | XX

4. Styl

secesja

5. Kubatura m³

23800

6. Powierzchnia w m²

a) zabytkowa: 1160 b) użytkowa: 1160

20. Przynależność administracyjna

a) województwo: Kraków

b) powiat: — || —

c) gmina: — || —

7. Materiał budowlany

Przed zniszczeniem

Po odbudowie

11. Ilość budynków

1

14. Grunty należące do zabytku:

ha

a) ściany

cegl.

a) ogrody stylowe

—

b) sklepienia

cegl.

b) sady i grunty uprawne

—

c) stropy

żelb.

c) lasy

—

d) więzania dachu

drewn.

b) innych pomieszczeń

d) wody

—

e) krycie dachu

blacha

c) piwnic

3

e) inne

podw. 250 m²

8. Wyposażenie architektoniczne

w domowej manierze / bar / kanony / portaf
kamiennej w. XVIII / kamienica
na fundacji od ul. Jagiellońskiej i pl.
Szerepańskiego / sceny / przy dekoracyjnej
autor Fr. Gąsławski 1906

15. Przeznaczenie pierwotne budynku

teatr

16. Użytkowanie w latach ubiegłych

— || —

17. Użytkowanie obecne

— || —

18. Nadaje się do użycia na

— || —

23. Użytkownik i jego adres

Teatr im. Młodziejewskiej

24. Inwestor i jego adres

A-118 / 5.XI.1965

9. Autorzy i data budowy i przebudowy

Powstał z trzech kamienic 1842
miejscowe trzech kamienic
pod kierunkiem arch. arch. Tomara
Majewskiego, Karola Kiełmiana.
1904-5 przebudowany przez Fran.
Majewskiego

19. Data, rodzaj i stopień zniszczeń i odbudowy

Data

O P I S

Zniszczenia
%Odbu-
dowa
%

VIII.1939 r.

XI.1939 r.

XII.1945 r.

Hawdaly

1964

Kawdaly

sp.

Kawdaly

1966

Kawdaly

sp.

Kawdaly

25. Rejestr zabytku Nr

L.254, L.AK.11-2a-74r33

rok 1933

miejsce przechowywania

26. Nazwa księgi hipotecznej

LHH

27. Nr hipo-

28. Akta

Miejski Konsentatw Zabytków

29. Fotografie

— || —

30. Inwentaryzacja pomiarowa

10. Udostępnienie

Z Y X W V U T S R P O N M L K J I H G F E D C B A Nr

31. Szkic sytuacyjny, plan schematyczny, uwagi opisowe, fotografia

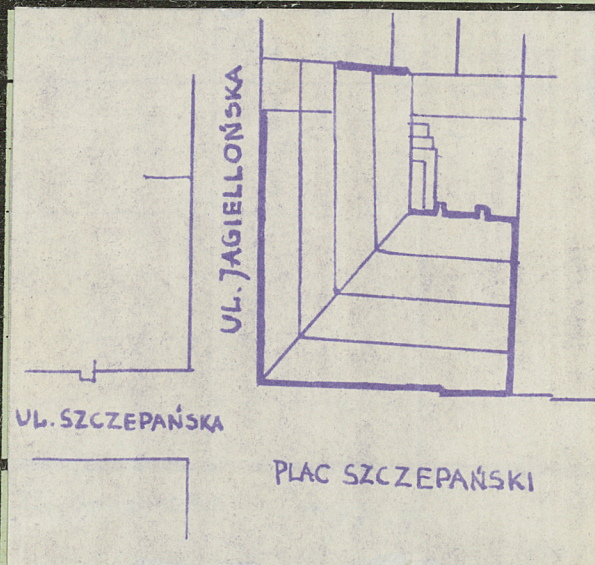


Zbudowany z cegły
z wapiem w partii muru
restawacji kamienia Tarnawa
go. Hamieniony na muru
zbiżonym do kładach
długości, rozplanowa
nie kładach nieregularne
wobecym same kładach
długości muru, portal
kamieniu w. XVII, kamień
ny. Elewacja od placu
szczypanińskiego w stylu
secesji 1905. Według bożyc
Obudowania okien neoroma
niskie. Podgrzysen
tych stłokony, ależony
z kładach, posłuchym
wykonanym przez Józefa
Garddeckiego. Elewacja

od ul. Jagiellońskiej okienizacji, okien z wyodrębnione
cechy. Obudowanie przebudowywanej kładach
protkolizacji. Obudowania okien w stylu neoromańskim

32. Przebieg prac konserwatorskich

Rok	Wyszczególnienie prac	Koszt tys. zł
1965	Remont elewacji	



34. Inspekcje

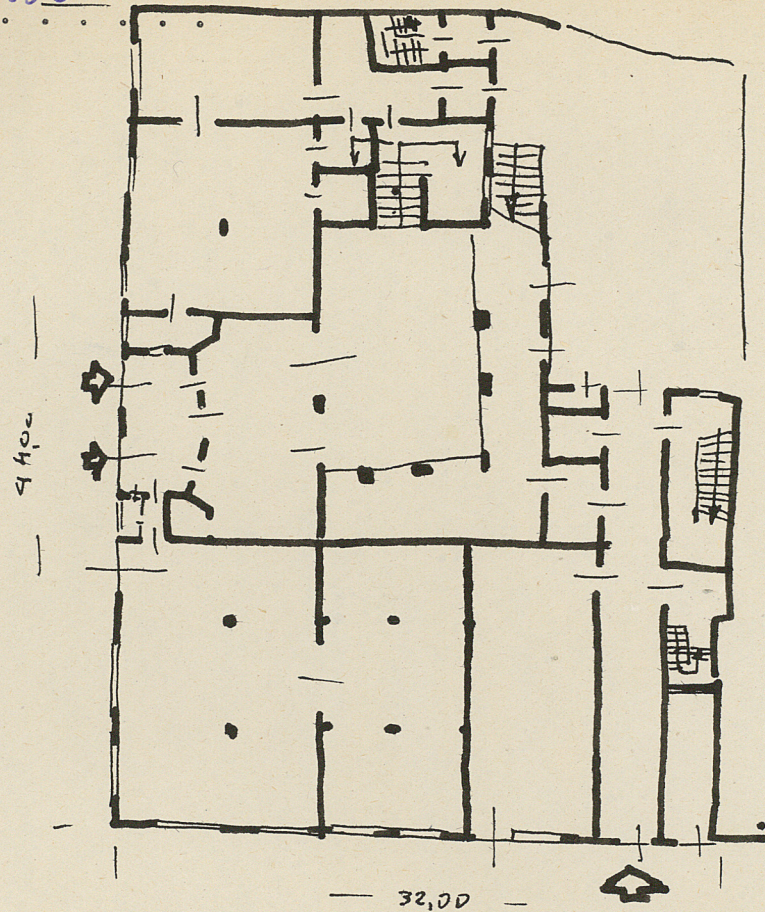
36. Wypełnił dnia 24.8.1959

Hanna Szympłowska Bogoczka

37. Sprawdził dnia 24.11.59

mgr. Z. Bielecki 1960 mgr. J. J. 1960

skala: 1:400



Informacje techniczne: Wp: 20m