

Nr rej. 118

A B C D E F G H I J K L M N O P R S T U V W X Y Z

1. Obiekt zabytkowy

Stary Teatr pl. Kiepański 1 - m. nr 1 pl. Srebrnińskiego
i ul. Jagiellońskiej

2. Miejscowość

Kraków

3. Wiek

XVIII/XIX

4. Styl

secesja

5. Kubatura m³

23800

6. Powierzchnia w m²

a) zabytkowa: 1160 b) użytkowa: 1160

20. Przynależność administracyjna

a) województwo

b) powiat

c) gmina

7. Materiał budowlany

Przed zniszczeniem

Po odbudowie

11. Ilość budynków

1

14. Grunty należące do zabytku:

ha

a) ściany

ceg.

b) sklepienia

ceg.

c) stropy

żelb.

d) więzania dachu

chem.

e) krycie dachu

papa
bitum.

12. Ilość kondygnacji

5

13. Użytkowanie wnętrza według ilości:

a) izb mieszkalnych

56

b) innych pomieszczeń

3

c) piwnic

3

a) ogrody stylowe

b) sady i grunty uprawne

c) lasy

d) wody

e) inne

podł. 250m²

21. Stacja

Nazwa stacji

Odległość od stacji w km

a) kolejowa

b) autobusowa

8. Wyposażenie architektoniczne

W dawnej piwnicy / dziś bar kawowy / portal kamienny w XVII - zamalowany.

15. Przeznaczenie pierwotne budynku

mieszkalne

16. Użytkowanie w latach ubiegłych

teatr

17. Użytkowanie obecne

- - -

18. Nadaje się do użycia na

- - -

22. Właściciel i jego adres

Skarb Państwa

adm. Krasnicki 9m. M. Kraków 1894

23. Użytkownik i jego adres

Teatr im. Heleny Modrzejewskiej

24. Inwestor i jego adres

- - -

9. Autorzy i data budowy i przebudowy

Przebudowany w XIX
Pozostał z trzech kamienic 1842 przebudowa trzech kamienic pod kier. arch. Tomasa Majewskiego i Karola Kremera 1904-5 przebudowany przez Franc. Moryskę.

19. Data, rodzaj i stopień zniszczeń i odbudowy

Data	O P I S	Zniszczenia %	Odbudowa %
VIII.1939 r.			
XI.1939 r.			
XII.1945 r.	dobry		
XI.1964 r.	zamiędlony / uszkodz. dach 20%		
	ferment 3		
	etoy		

25. Rejestr zabytku Nr LAR-11-Ka-7-Kr-33

rok 1933 A-118 z 5.11.1965
miejsce przechowywania

26. Nazwa księgi hipotecznej

LH4

27. Nr hipo-

28. Akta

Miejski Kons. Lab.

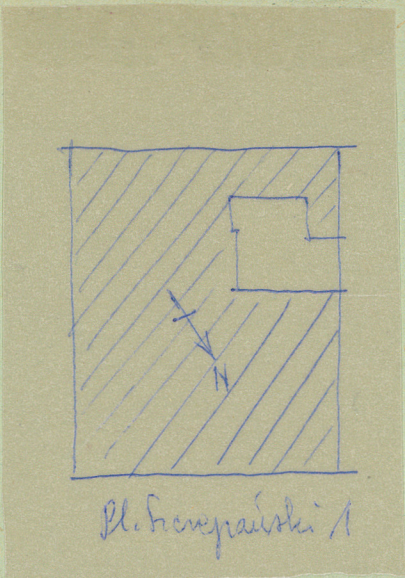
29. Fotografie

- - -

30. Inwentaryzacja pomiarowa

Lhat 45

31. Szkic sytuacyjny, plan schematyczny, uwagi opisowe, fotografia



Powstały z trzech kamienic, domu miejskiego przy ul. Jagiellońskiej, zwanego ok. 1607 "Pod latarnią" stanowiącego w 2 poł. w. XVIII własność Ledzińskich, kamienicy narożnej zwanej w poł. w. XVII "Woszczyką", w 2 poł. w. XVIII należącej do garncarza Szymczykiewicza. Pod koniec w. XVIII okupiona przez Jacka Kluszewskiego starostę brzegowskiego i prowizorycznie przebudowana na teatr. W latach trzydziestych w. XIX opustoszała. 1830 zakupione przez rząd i połączone z sąsiednim budynkiem od pl. Szczepańskiego. 1842 przebudowa wszystkich trzech kamienic pod kierunkiem arch. arch. Tomasz Majewskiego i Karola Kremera. 1904-5 kolejna przebudowa wg. projektu arch. Franciszka Maczyńskiego. Następna przebudowa wnętrza w latach 1943-4. Remontowany 1958 - przebudowa parteru i piwnic. Zbudowany z cegły z użyciem w partii piwnic częściowo kamienia łamanego. Wzniesiony na rzucie zbliżonym do kwadratu. Dwupiętrowy, rozplanowanie wnętrza nieregularne. W obecnym barze kawowym dawnej piwnicy w ścianie zach. portal kamienny w. XVII zamknięty łukiem półkolistym, zamurowany. W sali widowiskowej na I piętrze ponad balkonem fryz alegoryczny z wiciami roślinnymi. Elewacja od pl. Szczepańskiego w stylu secesji 1905 odnowiona 1958. Pod gzymsem fryz stiukowy wykonany przez Józefa Gardeckiego.

32. Przebieg prac konserwatorskich

Rok	Wyszczególnienie prac	Koszt tys. zł

33. Koszty
w tys. zł

Przewidywane

Rzeczywiste

34. Inspekcje

35. Uwagi różne

gr. II

36. Wypełnił dnia 1959

H. Strycharzka W. Mowka

37. Sprawdził dnia

mgr. J. Frail 1964

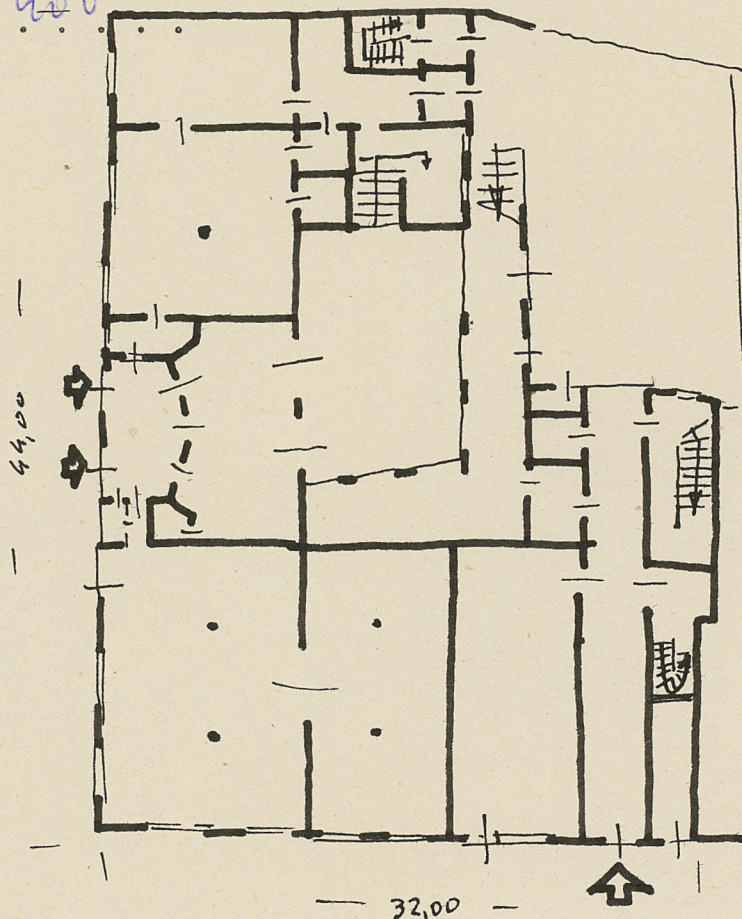
KARTA TECHNICZNA

zabytku architektury lub budownictwa

Miejscowość Brochów województwo
powiat
Nazwa zabytku Stary Teatr ewent.bliższy adres Pl. Świętojerski 2

Szkic rzutu budynku:

skala: 1:400



Informacje techniczne: Wsp 20 m

a/ części budowli 20% zniszcz.

fundamenty kamień cegl. 20.
ściany zewn. cegl. 20.
ściany wewn. cegl. 20.
sklepienia cegl. 10.
stropy drewn. ielbet. 15.
konstrukcja dachowa drewn. 20.
pokrycie dachu blachy 20.
stolarka otworów zewn. drewn. 10.

b/ instalacje 15% zniszcz.

wodociągowa dolny 10.
kanalizacja dolny 10.
elektryczność średni 40.
gaz dolny 5.

COPIA-331/59

data wypełnienia h. XII 1952
podpis wykonawcy J. Trąbka

Apr. J. Trąbka 1964