

Nr

A B C D E F G H I J K L M N O P R S T U V W X Y Z

1. Obiekt zabytkowy

Dom, ul. Trajaka 5 (nawierzchnia ul. Kuropa 20.10)

2. Miejscowość

Krechoń

3. Wiek

XVI

4. Styl

5. Kubatura m³

3600

6. Powierzchnia w m²

a) zabytkowa:

b) użytkowa:

410

20. Przynależność administracyjna

a) województwo

Kra kwo

b) powiat

" "

c) gmina

" "

7. Materiał budowlany

Przed zniszczeniem

Po odbudowie

11. Ilość budynków

1

14. Grunty należące do zabytku:

ha

a) ściany

cegł.

b) sklepienia

c) stropy

drewn.
cegł.

d) wiązania dachu

drewn.

e) krycie dachu

papa

12. Ilość kondygnacji

2

13. Użytkowanie wnętrza według ilości:

a) izb mieszkalnych

20

b) innych pomieszczeń

2

c) piwnic

170 m²

a) ogrody stylowe

b) sady i grunty uprawne

c) lasy

d) wody

e) inne

55 m²

21. Stacja

Nazwa stacji

Odległość od stacji w km

a) kolejowa

b) autobusowa

22. Właściciel i jego adres

Miejshi Zarząd Kieruch.
Krechoń ul. Szeroka 35

23. Użytkownik i jego adres

24. Inwestor i jego adres

8. Wyposażenie architektoniczne

Fasada klasycystyczna, dach mansardowy, Portal Kam.
Mansardowy z k. XVI.
Stolarka okien późnoklasycystyczna

15. Przeznaczenie pierwotne budynku

mieszkalny

16. Użytkowanie w latach ubiegłych

— " —

17. Użytkowanie obecne

— " —

18. Nadaje się do użycia na

— " —

9. Autorzy i data budowy i przebudowy

Dom z k. XVI. Poszerzony w I chw. w XIX. przebud. w r. 1899 (Przebudowany 18 25-40g. prog. m. Bgkor Olnejs)

19. Data, rodzaj i stopień zniszczeń i odbudowy

Data

O P I S

Zniszczenia %

Odbudowa %

VIII.1939 r.

XI.1939 r.

XII.1945 r.

1967

25. Rejestr zabytku Nr. LAK 11-ka-3R-33

rok 1934

A-430 z 2.09.1968

miejsce przechowywania

26. Nazwa księgi hipotecznej

L. W. H.

27. Nr hipo-

28. Akta

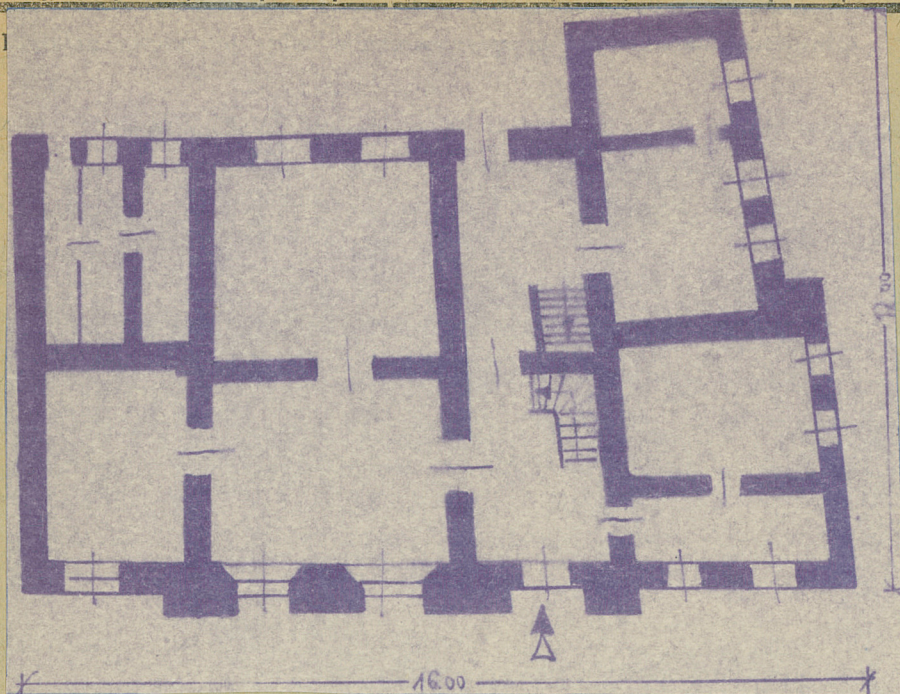
Miejshi Konserwator Zabytkow

29. Fotografie

— " —

30. Inwentaryzacja pomiarowa

31



cegłany, tynkowany na rzucie prosto kąta
jednokątowny, dwukątowny, cyrkularny pod-
piwniczny. W klatce schodowej poręczkarska
typowa balustrada, także cokoły w elewacji
podwójnej. Fasada o ul. Trzaska w całości
nowa, w części środkowej renanszowa. Portal kam-
nienny prostokątny z wmurowanym w górę
fragmentem

32. Przebieg prac konserwatorskich

Rok	Wyszczególnienie prac	K o s z t tys. zł

33. Koszty
w tys. zł

Przewidywane

Rzeczywiste

34. Inspekcje

35. Uwagi różne

Gr III

36. Wypełnił dnia 1959, w miejscowości
H. Strykowski

37. Sprawdził dnia 6 list. 1959

Miejski Konserwator Zabytków
Dr Józef Szymanski
specjalista Z. Beinowicz of