

Nr

A

B

C

D

E

F

G

H

I

J

K

L

M

N

O

P

R

S

T

U

V

W

X

Y

Z

1. Obiekt zabytkowy

Dom, ul. Grodzka 63.

2. Miejscowość

KRAKOW/3489

3. Wiek

XVIII/XIX

4. Styl

Klas.

5. Kubatura m³

5900

6. Powierzchnia w m²

a) zabytkowa: 520 b) użytkowa: 800

20. Przynależność administracyjna

a) województwo KRAKOW

b) powiat

c) gmina

7. Materiał budowlany

przed zniszczeniem

po odbudowie

11. Ilość budynków

1

14. Grunty należące do zabytku:

ha

a) ściany

cegl.

b) sklepienia

cegl.

c) stropy

drewn.

d) więzania dachu

drewn.

e) krycie dachu

blacha.

12. Ilość kondygnacji

4

13. Użytkowanie wnętrza według ilości:

a) izb mieszkalnych

25

b) nnych pomieszczeń

9

c) piwnic

200m² 8

a) ogrody stylowe

b) sady i grunty uprawne

c) lasy

d) wody

e) inne

podw. 150m²

8. Wyposażenie architektoniczne

Kartusz herbowy z herbem
Ostoja, wmurowany w klatce
schodowej z pocz. w. XVIII.
Drzwi drewn. na parterze
klasycyst. z 1 poł. w. XIX.
posadzka drewn. i poł. w. XIX

15. Przeznaczenie pierwotne budynku

mieszkalne

16. Użytkowanie w latach ubiegłych

17. Użytkowanie obecne

18. Nadaje się do użycia na:

9. Autorzy i data budowy i przebudowy

2 w. XVIII(?). Przerobiony
w w. XIX dwupiętrowy.
Stolarzka od podłogi
1. poł. 19 w.

19. Data rodzaj i stopień zniszczeń i odbudowy

Data	OPIS	znisz- czenia %	odbu- dowa %
VIII. 1939 r.			
XI. 1939 r.			
XII. 1945 r.	dobry		
1984	wniesiony (fundamenty) spalony zburzony		
1986	--- (prace po renowacji)		

21. Stacja

nazwa stacji

odległość od
stacji w km

a) kolejowa

b) autobusowa

22. Właściciel i jego adres

Kapituła Metropolitańska
Wawel 3. (Kraków)

23. Użytkownik i jego adres

24. Inwestor i jego adres:

A - 428 / 4.V. 1967

25. Rejestr zabytku nr 1, 257. I. AK. 11-Va-7-Wr-1933
rok _____ miejsce przechowywania

26. Nazwa księgi hipotecznej

LHH

27. Numer
hipoteczny

28. Akta

Księgi Kancelarii Zabytków

29. Fotografie

30. Inwentaryzacja pomiarowa

10. Udostępnienie

12.07.64

31. Szkic sytuacyjny, plan schematyczny, uwagi opisowe, fotografia



Wzmieniony budynek w. XVII, przebudowany 1. poł. w. XIX. Murowany z cegły pokrytowany. Użytkowany na różne podkory podpiwniczony. Pomiędzy przebudowanymi nakrytymi sklepionymi 1. poł. w. XIX zagłębionymi na gurtach. Układ porten i bister jednostanowy. Na portenie w lesi cześci budynek siły sklepona zagłębione na gurtach. W siły na lesi korytarzy sklepony zagłębione. Pomieszczenia porten w lesi frontowej sklepio- ne zagłębione na gurtach, oba pomieszczenia w le- nej części budynek sklepony kolebkowo. W obu pomieszczeniach podkory pomieszczenia sklepio- ne kolebkowo. W pomieszczeniu lesim klatka schodowa trysięgowa, dokoła czterech filarów potężnych gurtami. W klatce schodowej kontusz herbary w. XVII z marmuru dębnickiego, ozdobiony onian- tem wolutkowym z herbem Ostoją i inicjałami A. S. S. C. A. Z Elewacji frontowej osmioosiowa na portenie portal 1. poł. w. XIX kamienny, zamknięty łukiem segmentowym. Elewacje od podkory w lesi schodowej piścionowa, lewego ramienia trysięgowa przeszła z gurtami, jednobiegowa chodnikowa klatka schodowa. Dachu dachpado- we kryte blachą.

32. Przebieg prac konserwatorskich

rok	Wyszczególnienie prac	Ko- tys
1965	remont fasady	

33. Koszty
w tys. zł

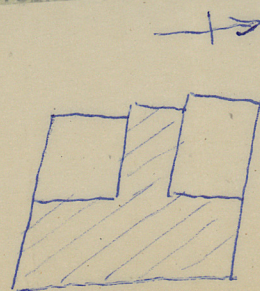
przewidywane

rzeczywiste

1,300

34. Inspekcje

35. Uwagi różne



ul. Grodzka 63

36. Wypełnił dnia 10.10.1954
 1954
 Józef Lepiarczyk

37. Sprawdził dnia 6 LIST. 1954

Miejski Konserwator Zabytków

Józef Lepiarczyk
 1964

31. Szkic sytuacyjny, plan schematyczny, uwagi opisowe, fotografia



Kamieniczny budynek w XVII, przebudowany I. poł. XIX. Murowany z cegły pokrytowany. Użytkowany na różne podkory, obecnie podpiwniczony. Planie, przebudowane nakryte sklepieniem I. poł. XIX żaglastymi na gurtach. Układ porten i bister jednostanowy. Na portenie w lewej części budynek siły sklepienia żaglasto na gurtach. Siły na lewo korytarzy sklepienie żaglasto. Pomieszczenia porten w części frontowej sklepienie żaglasto na gurtach, oba pomieszczenia w lewej części budynek sklepienie kolebkowe. W obu pomieszczeniach podkory pomieszczenia sklepienie kolebkowe. W kamieniu lewym klatka schodowa trysięgowa, otwarta, zewnętrzna, filarów potężnych gurtami. W klatce schodowej kontusz herbami XVIII z marmuru dębnickiego, ozdobiony ornamentami wizerunkowymi herbem Ostoją i inicjałami A.S.S.C. A.Z. Elewacja frontowa, osmioosiowa, na portenie portal I. poł. XIX kamienny, zamknięty łukiem segmentowym. Elewacje od podkroza w części schodowej pięcioposiowa, lewego ramienia trysięgowa, prosta z gankami, jednobiegowa, otwarta, klatka schodowa. Dachu dwuspadowe kryte blachą.

32. Przebieg prac konserwatorskich

rok	Wyszczególnienie prac	Ko tys
1965	remont fasady	

33. Koszty
w tys. zł

przewidywane

rzeczywiste

1,300

34. Inspekcje

35. Uwagi

97-111

36. Wypełnił dnia 10.11.1954 Wł. Janowski

37. Sprawdził dnia 6 LIST. 1954

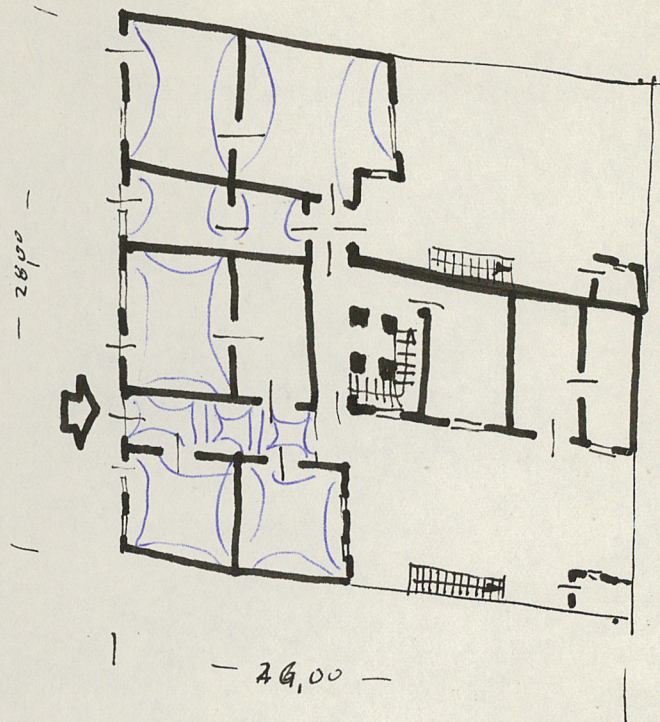
Miejski Konserwator Zabytków

Dr Józef Lepiarczyk

Spr. Zbienski 1966

Spr. J. Janowski 1964

skala: .. 1:400 ..



Informacje techniczne: wyś. 13,00