

13488

1. Obiekt

BUDYNEK PAPIERNI I DRUKARNI OB.MIESZKALNY

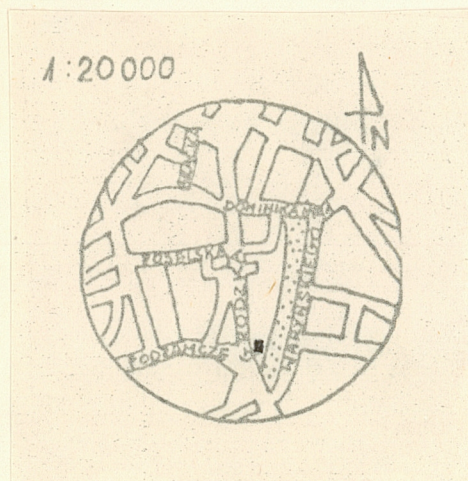
2. Czas powstania

ok. 1880 r.

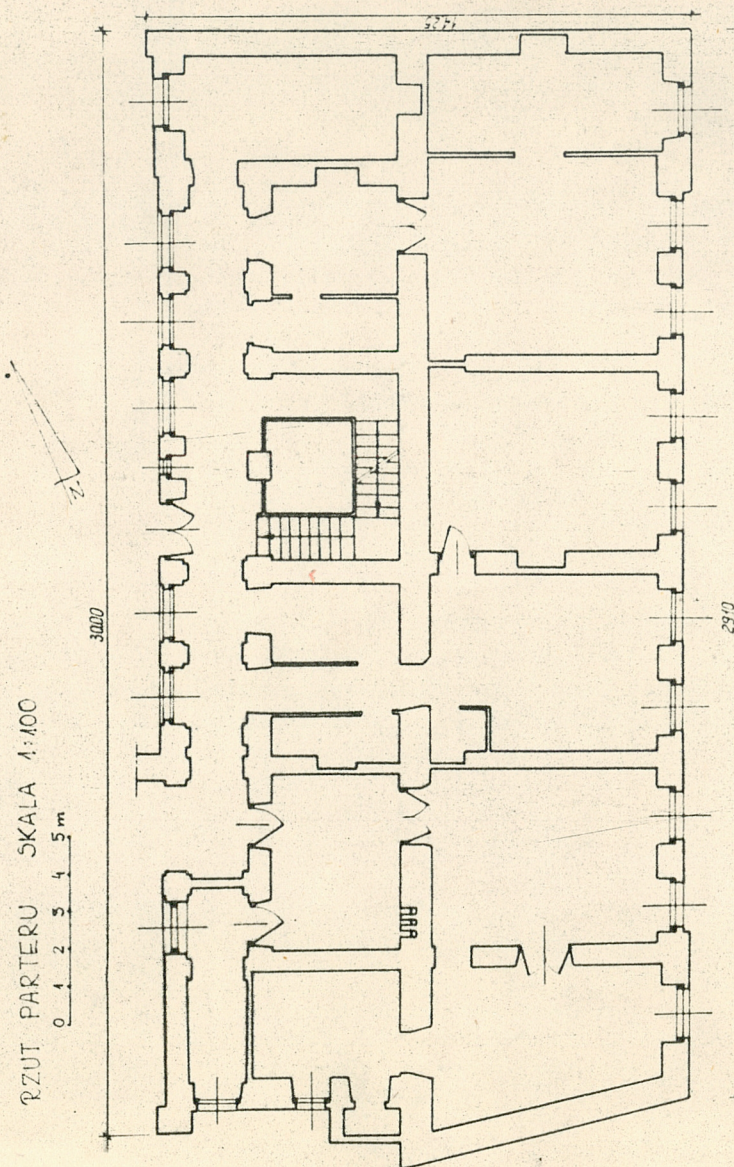
3. Miejscowość

K R A K O W

11. Zdjęcia, plan sytuacyjny, rzuty



autor zdjęć mgr inż. M. Torma
data wykonania III 1985
miejsce przechowywania negatywów



4. Adres Kraków, ul. Grodzka 62

/ oficyna /

nr hipoteczny

5. Przynależność administracyjna

województwo m.krakowskie

gmina m.Kraków

6. Poprzednie nazwy miejscowości

7. Przynależność administracyjna
przed 1.VI.1975

województwo krakowskie

powiat Kraków

8. Właściciel i jego adres

Parafia Ewangelicka przy Kościele
Ewangelicko-Augsburskim św. Marci-
na, Kraków, ul. Grodzka 58

9. Użytkownik i jego adres

Parafia Ewangelicka przy Kościele
Ewangelicko-Augsburskim św. Marci-
na, Kraków, ul. Grodzka 58

10. Rejestr zabytków

Nr data

12. Autorzy, historia obiektu, określenia stylu.

Budynek stanowiący skrzydło oficynowe /przylegające od strony Plant / posesji przy ul. Grodzkiej nr 62 powstał ok. 1880 roku i mieścił papiernię oraz drukarnię należącą do rodziny Fischerów. Firma pod nazwą Drukarnia Józefa Fischera posiadała własne składy i prowadziła równocześnie sprzedaż wyrobów, głównie ksiąg kasowych i handlowych.

W latach 30-tych XX w. firmę zlikwidowano, a budynek zaadoptowano na mieszkania dla członków zboru ewangelickiego.

13. Opis (sytuacja, materiał i konstrukcja, rzut, bryła, elewacje, dach, wnętrze wyposażenie, instalacje)

Budynek papierni i drukarni usytuowany jest w zwartej zabudowie realności ul. Grodzka 62 i stanowi skrzydło oficynowe, przylegające fasadą pld.-wsch. do Plant.

Ściany zewnętrzne konstrukcji murowanej, w podziemi z kamienia, powyżej z cegły na zaprawie cementowo-wapiennej.

Stropy nad piwnicami i w części korytarzowej w postaci sklepień odcinkowych, ceglanych, na dźwigarach stalowych; na pozostałych kondygnacjach stropy płaskie, drewniane.

Dach z wieżą dachową o ustroju płaskowo-stalcowym, drewnianą, dwuspadowy, kryty papą na deskowaniu.

Podłogi w pomieszczeniach mieszkalnych z klepki i cz. ksylolitowe, w korytarzach i łazienkach lastrico i cz. płytki ceramiczne.

Schody żelbetowe, monolityczne, dwubiegowe.

Stolarka okienna drewniana, wymieniana, niejednolita, drzwi drewniane ramiakowo-płycinowe.

Budynek w rzucie o wymiarach 14,25 m x 29,10 m posiada 4 mury podłużne i sie dem murów poprzecznych, 3-kondygnacyjny z przestrzenią strychową, całkowicie podpiwniczony.

Układ budynku w zasadzie dwutraktowy; trzeci trakt bardzo wąski, wykonany został jako trakt korytarzowy wzdłuż ściany zewnętrznej od strony podwórza.

Fasada pld.-wsch. siedmioosiowa, skrajna oś pld. lekko wysunięta ryzalitowo. Kondygnacje oddzielone gzymsami, całość również zamknięta gzymsem. W 3-ciej osi od strony pld. półkoliście zamknięta brama wejściowa. Okna prostokątne, zamknięte od góry półkoliście, obramiona arkadami na lizenach. W ryzalicie pld. okna prostokątne z prostymi gzymsami nadokiennymi. Okna dolnej kondygnacji oparte na gzymsie cokołu. Między 3 i 4-tą osią od strony pld. wąskie okna w kształcie stojących prostokątów. Ponad 3-cią kondygnacją mezzanino z małymi okienkami poddasza.

Tynki od strony Plant wapienne, o wystroju architektonicznym /gzymsy, boramienia, bonie/, od strony podwórza wapienne, gładkie.

Skrzydło oficynowe częściowo na parterze oraz prawie w całości w piwnicach wykorzystywane jest na cele magazynowe K.Z.G. "Wschód"

Instalacje: elektryczna, wodociągowa, kanalizacyjna, ogrzewanie piecowe, inst. gazowa.

14. Kubatura	15. Powierzchnia użytkowa	16. Przeznaczenie pierwotne	17. Użytkowanie obecne
2200 m ³	236,36 m ²	Budynek papierni i drukarni	Budynek mieszkalny
18. Prace budowlane i konserwatorskie, ich przebieg i dokumentacja		19. Stan zachowania (fundamenty, ściany zewnętrzne, ściany wewnętrzne, sklepienia, stropy, konstrukcje dachowe, pokrycie dachu, wyposażenie i instalacje) Mury od strony Plant do wys. 3 m zawilgocone. Tynki nieznacznie zawilgocone, jednak bez ubytków wyprawy.	
20. Najpilniejsze postulaty konserwatorskie			

21. Akta archiwalne (rodzaj akt, numer i miejsce przechowywania)

1. Arch. Państw. Kraków, Zespół Akt Budownictwa Miejskiego fasc. 284
2. Archiwum Miejskiego Biura Proj., Kraków, ul. Bonerowska sygn. 33/62

22. Bibliografia

R. Kotewicz, Z dziejów przemysłu Krakowa w latach 1918-1939
Kraków 1981, Biblioteka Krakowska Nr 122

23. Źródła ikonograficzne i fotografie (rodzaj, miejsce przechowywania, sygnatury)

24. Uwagi różne

25. Wypełnił

mgr Aleksandra Parafińska

Kraków 1985 r.

26. Sprawdził

1. Miejscowość

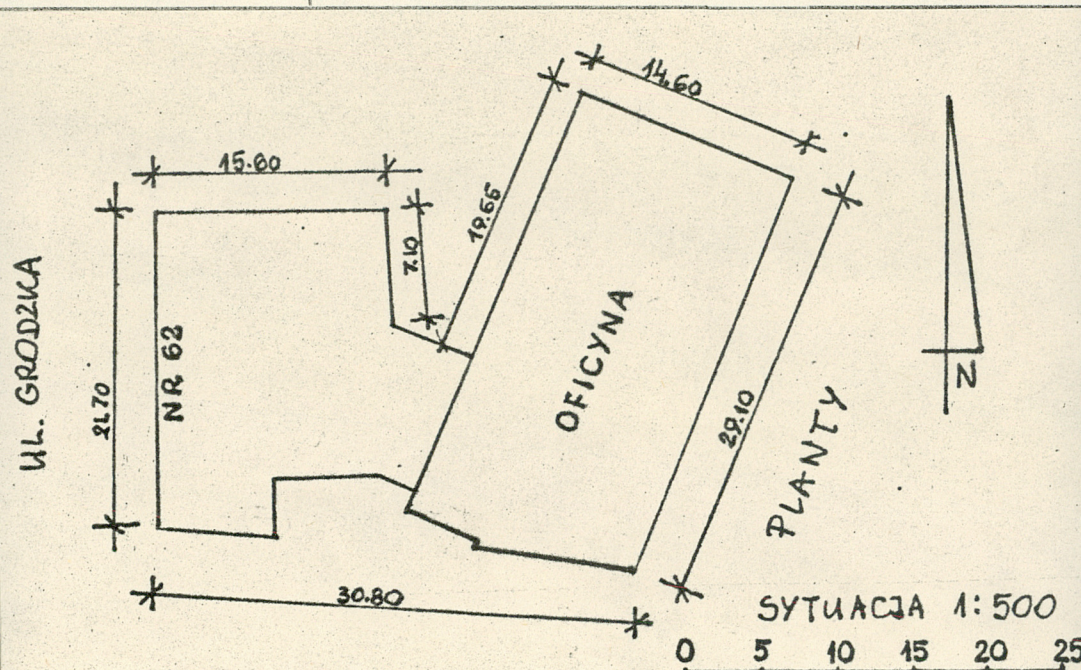
KRAKÓW

2. Obiekt (nazwa jak w karcie)

BUDYNEK PAPIERNI I DRUKARNI OB.MIESZKALNY

3. Zawartość wkładki (nazwa obiektu lub materiału uzupełniającego)

1. Rzut parteru w skali 1:100
2. 3 zdjęcia



Plan orientacyjny, sytuacyjny i rzut parteru opracowano na podstawie dokumentacji technicznej - inwentaryzacji wykonanej przez Miejskie Biuro Projektów w r.1971 /sygn.3362 KR/

Wkładkę założył: mgr Al.Parafińska III 1985r.

(imię, nazwisko, data)

Miejsce przechowywania negatywów:

Ośrodek Badań Hist.Techniki AGH Kraków

jed. W.A. Olsztyn z. 135/S

OZGraf. Z.P. Ostróda z. 876 n. 40 000

Wzór ODZ 1978 r.