

Nr

A

B

C

D

E

F

G

H

I

J

K

L

M

N

O

P

R

S

T

U

V

W

X

Y

Z

1. Obiekt zabytkowy

DOM ul. GRODZKA nr. 47

2. Miejscowość

13480

3. Wiek
XVII / XIX / XX4. Styl
Klasycyzm5. Kubatura m³

8100

6. Powierzchnia w m²

a) zabytkowa: 750 b) użytkowa: 600

20. Przynależność administracyjna

a) województwo

b) powiat

c) gmina

7. Materiał budowlany

Przed zniszczeniem

Po odbudowie

11. Ilość budynków

1

14. Grunty należące do zabytku:

ha

a) ściany

cegl.

b) sklepienia

cegl.

c) stropy

drewn.

d) wiązania dachu

drewn.

e) krycie dachu

blachn.

12. Ilość kondygnacji

3

13. Użytkowanie wnętrza według ilości:

a) izb mieszkalnych

16

b) innych pomieszczeń

7

c) piwnic

340m² 6

a) ogrody stylowe

b) sady i grunty uprawne

c) lasy

d) wody

e) inne

podw.

19m²

21. Stacja

Nazwa stacji

Odległość od stacji w km

a) kolejowa

b) autobusowa

22. Właściciel i jego adres

8. Wyposażenie architektoniczne

Balustrada schodów 1pół. 19w.
Portał gólgski kamienny w XV.
Portał w XV. kamienny

15. Przeznaczenie pierwotne budynku

mieszkalne

16. Użytkowanie w latach ubiegłych

— u —

17. Użytkowanie obecne

— u —

18. Nadaje się do użycia na

— u —

23. Użytkownik i jego adres

9. Autorzy i data budowy i przebudowy

Kamienny zap. w XV. Przebudowany w XVII, XIX. ponownie na fmeonie XIX / XX.

19. Data, rodzaj i stopień zniszczeń i odbudowy

Data	O P I S	Zniszczenia %	Odbudowa %
VIII.1939 r.			
XI.1939 r.			
XII.1945 r.	dobry		
1964	wzrostający fundamenty 40%		
1967	po remoncie dobry		
	z Lepiarz		

25. Rejestr zabytku Nr 1257 LAR-11-Kat-Kw-1933

218 2 11.03.1966

rok miejsce przechowywania

26. Nazwa księgi hipotecznej

27. Nr hipo-

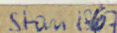
L. H. H

28. Akta

Miejski Konserwator Lab.

29. Fotografie

30. Inwentaryzacja pomiarowa

[illegible]

34. Ins

1.700

Gr II.

Twozy catni' 2 d. Kanonika 2.



1967

36. Wy

1959 wrapped. H. Styracis
H. Brachy.

37. Sprawdził dnia 6. listop. 1954

Christie House Lab.

de Jozef Leptavský
F. Franek

7964

specimens of *Periornis longi* 1964

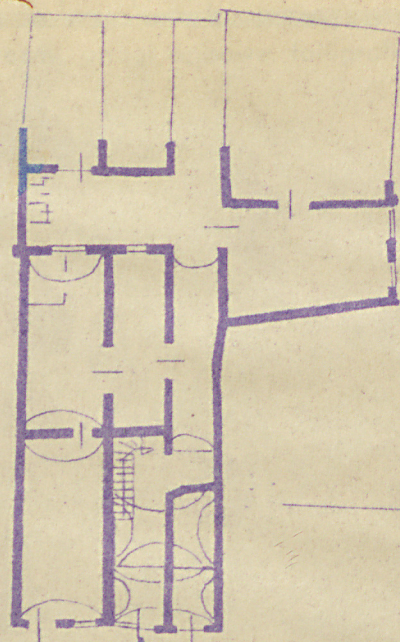
1964

Z Y X W V U

31. Szkic sytuacyjny, plan schem



32.00



11.00

Stan 1953

Kamienica 3-piętrowa w. XV. Przeprowadzono w. XVII i XVIII w. XIX, oraz w XIX i XX. Mieszkańcy z cegły na murze prostokąta, węższe prostej niż głębszy i wyższy niż chęć. Dymiący podpiwniczony. Piwnice przeszłytych odnowione 1857 sklepienie kolebkowe. Wzajemnie do pomieszczenia traktów tylnego portali kamiennej gotyki 2-pot. w. XV, zamurowany i wycięty w osi okna. W pomieszczeniu frontowym portali w. XV, kamienne, prostokątne wznoszące się nadmurze w. XIX/XX. Układ parteru i pięter traktów. Schody z balustradą kamienną 1-pot. w. XIX. Elewacja frontowa kamienną 1-pot. w. XIX. Na parterze portali do hali w polu my parady, kamienne, zamurowany i wycięty w osi okna. Podtrzymywane belkowane. Okna prostokątne w profilowanych obramieniach, na piętrem

Z Y X W V U T S R P O N M

31. Szkic sytuacyjny, plan schematyczny, uwagi opisowe, fotografia

piętno z gipsu wpartym na kolumnach. Hala czarna, piętno, prostokątne z oknami i żelazami, zniekształconym i gipsu. Elewacja od podmurze i okna. Dach dwuspadowy kutey blasz. Chęć. Kamienica w. XVII - XVIII. Mieszkańcy i polukowana. Na murze prostokąta. Dymiący, podpiwniczony. Na parterze piwnice sklepienie kolebkowe zmurowane. W jednym z nich wyłożony korytarz, ścianki w. XIX. Elewacja dębowa. Dach pulpitowy kutey blasz.

oszt
s. zł

Stan 1967



1967

petnia

954

