

Nr

A

B

C

D

E

F

G

H

I

J

K

L

M

N

O

P

R

S

T

U

V

W

X

Y

Z

1. Obiekt zabytkowy

Domy ul. Arodzka 46 i 48, narożnik ul. Senackiej 11.

2. Miejscowość

13479
KRAKOW

3. Wiek

XIX

4. Styl

5. Kubatura m³

13000

6. Powierzchnia w m²

a) zabytkowa: 850

b) użytkowa: 3400

20. Przynależność administracyjna

a) województwo

KRAKOW

b) powiat

c) gmina

7. Materiał budowlany

przed
zniszczeniempo
odbudowie

11. Ilość budynków

1

14. Grunty należące do
zabytku:

ha

a) ściany

cegl.

b) sklepienia

cegl.

c) stropy

drewn.

d) więzania dachu

drewn.

e) krycie dachu

blacha.

12. Ilość kondygnacji

4

13. Użytkowanie wnętrza
według ilości:

a) izb mieszkalnych

14

b) nnych pomieszczeń

2

c) piwnic

360 m²

a) ogrody stylowe

b) sady i grunty uprawne

c) lasy

d) wody

e) inne

21. Stacja

nazwa stacji

odległość od
stacji w km

a) kolejowa

b) autobusowa

22. Właściciel i jego adres

8. Wyposażenie architektoniczne

Schody drewn. z balustradą,
zapewne z 1 poł. w. XIX, drzwi
drewn. na 1 p. klasycystyczne
z 1 poł. w. XIX.

15. Przeznaczenie pierwotne budynku

mieszkalne

16. Użytkowanie w latach ubiegłych

17. Użytkowanie obecne

18. Nadaje się do użycia na:

9. Autorzy i data budowy i przebudowy

Domy połączone ze sobą
wspólną klatką schodową
zapewne z 1 poł. w. XIX. Trzy-
piętrowe.

19. Data rodzaj i stopień zniszczeń i odbudowy

Data

O P I S

znisz-
czenia
o/oodbu-
dowa
o/o

VIII. 1939 r.

XI. 1939 r.

XII. 1945 r.

1966

Mau dobry

23. Użytkownik i jego adres

24. Inwestor i jego adres:

25. Rejestr zabytku nr 1257 L. DK. 11-Ka-7-Vw-1938
rok ———— miejsce przechowywania

26. Nazwa księgi hipotecznej

LKH

27. Numer

28. Akta

Miejski Komendałowy

29. Fotografie

10. Udostępnienie

30. Inwentaryzacja pomiarowa

31. Szkic sytuacyjny, plan schematyczny, uwagi opisowe, fotografia



Muriane, polukowane. Trzeciśno podpiwniczone
miejscowe, położone ze sobą w polu klatki
schodowej. Ściany malowane kolorami i kolorami
z kasetami. Fasada nr 46 + 47 + 48 pokryta
na pierwszym piętrze pseudobauhausami. Obha
mienia okien na I piętrze zamknięte + 1/2 koturny
pryzmaty. Fasada nr. 48 - podobna. Obadwa
na okien wydatne, w tym na pierwszym piętrze
pod oknami półkolistie zamknięte pryzmaty.

32. Przebieg prac konserwatorskich

rok	Wyszczególnienie prac	Kos tys.
1863-4	remont generalny	

33. Koszty
w tys. zł

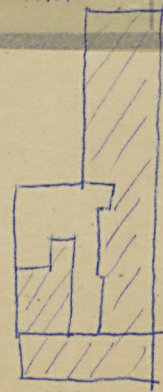
przewidywane

rzeczywiste

34. Inspekcje

3,200

ml. Gwionka 46



ml. Gwionka 48



→ N

→ N

Wypełnił dnia 11.10.1950
przyska K. Boeck

Sprawdził dnia 6 LIST, 1954

Miejski Konserwator Zabytków

Józef Lepiarczyk

31. Szkic sytuacyjny, plan schematyczny, uwagi opisowe, fotografia



Murowane, polukowane. Drewno podpiwniczone
masywne, polowane ze sobą w polu klatki
schodowe. Sien nakryta kolebką i kolebką
z lunetami. Fasada nr 46 + 47 - wzniesiona pokryta
na pierwszym piętrze pseudobalicami. Obha-
mienia okien na I piętrze zamknięte trójkątne
pryzmaty. Fasada nr 48 - podobna. Obrazie
na okien nadbudowa w tym samym stylu. Na pierwszym piętrze
pod oknami półkolistie zamknięte pryzmaty.

32. Przebieg prac konserwatorskich

rok	Wyszczególnienie prac	Kos- tys.
1863-4	remont generalny	

33. Koszty
w tys. zł

przewidywane

rzeczywiste

34. Inspekcje

35. Uwagi różne

36. Wypełnił dnia 1954

Wstępczyńska K. Bolesława

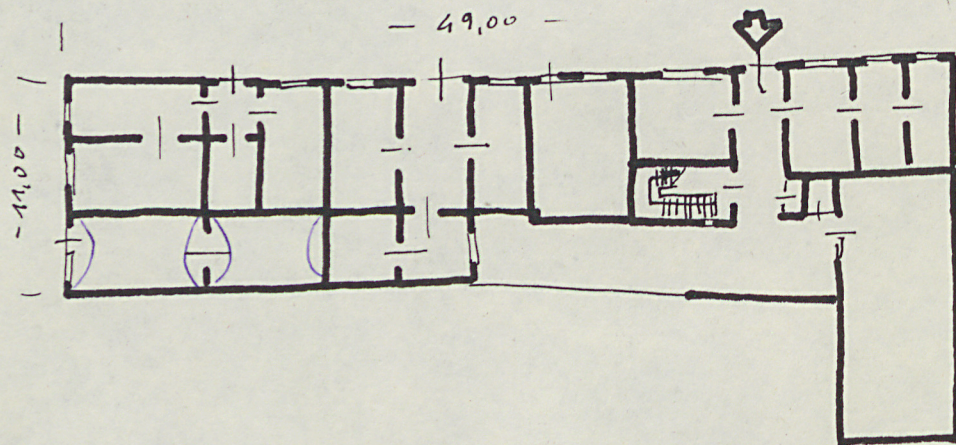
37. Sprawdził dnia 6 LIST, 1954

Miejski Konserwator Zabytków

Dr Józef Lepiarczyk

skala: 1:400

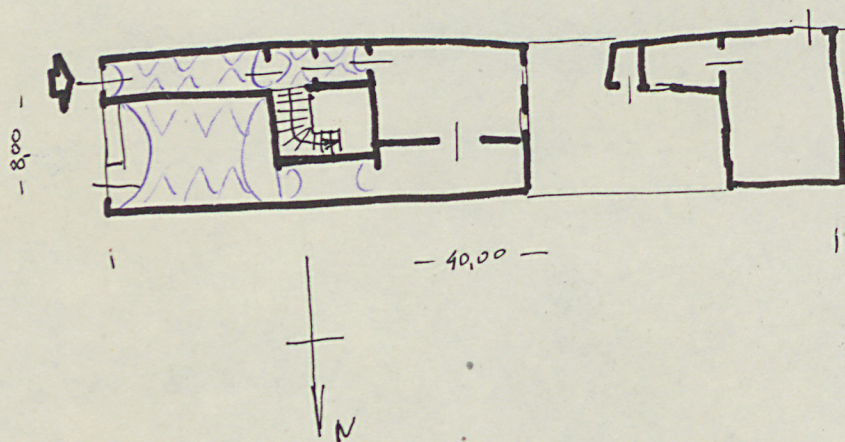
Grodzka 46



Informacje techniczne: wyp. 15,00

skala: 1:400

ul. Grodzka nr 48



Informacje techniczne:

oryg. 15,00

Nr

A

B

C

D

E

F

G

H

I

J

K

L

M

N

O

P

R

S

T

U

V

W

X

Y

Z

1. Obiekt zabytkowy

Domy ul. Grodzka 46 i 48 / narożnik ul. Senackiej 11/

2. Miejscowość

Kraków

3. Wiek

XIX

4. Styl

Klasycyzm

5. Kubatura m³

13.400

6. Powierzchnia w m²

a) zabytkowa: 850 b) użytkowa: 3400

20. Przynależność administracyjna

a) województwo: Kraków

b) powiat

c) gmina

7. Materiał budowlany

Przed zniszczeniem

Po odbudowie

11. Ilość budynków

2

+ 2 obiekty.

14. Grunty należące do zabytku:

ha

a) ściany

cegł.

b) sklepienia

-

c) stropy

drewn.

d) więzania dachu

-

e) krycie dachu

blacha

12. Ilość kondygnacji

a) ogrody stylowe

13. Użytkowanie wnętrza według ilości:

b) sady i grunty uprawne

a) izb mieszkalnych

c) lasy

b) innych pomieszczeń

d) wody

c) piwnic

e) inne

21. Stacja

Nazwa stacji

Odległość od stacji w km

a) kolejowa

b) autobusowa

22. Właściciel i jego adres

8. Wyposażenie architektoniczne

schody i balustrada 1 p. XIX
na 1 p. drzwi zewnętrzne, klasycyst.
2 p. XIX w.

15. Przeznaczenie pierwotne budynku

mieszkalne

16. Użytkowanie w latach ubiegłych

17. Użytkowanie obecne

18. Nadaje się do użycia na

9. Autorzy i data budowy i przebudowy

Domy podjęte ze sobą
wspólnie kłóli się schodowe,
w 1 p. XIX w. (1928)
1923 - adaptacja domu nr 46 -

19. Data, rodzaj i stopień zniszczeń i odbudowy

Data

O P I S

Zniszczenia %

Odbudowa %

VIII.1939 r.

XI.1939 r.

XII.1945 r.

1964

dobry, po remoncie

23. Użytkownik i jego adres

24. Inwestor i jego adres

421 / 1 IV 1975 (nr 46)
422 / 1 IV 1975 (nr 48)25. Rejestr zabytku Nr: DAK. 1116-7 k. 33
rok: 1933 miejsce przechowywania

26. Nazwa księgi hipotecznej

27. Nr hipoteczny

28. Akta

M. 4. 17

29. Fotografie

30. Inwentaryzacja pomiarowa

10. Udostępnienie

na sklep.

1846 - nadbudowa III p. domu nr 46

nadbudowa II p. oficyny narożnej
do budynku frontowegowskazanie oficyny na przedzie
muru budynku frontowego (patn dom. ul.

Senacka nr. 11.)

Z Y X W V U T S R P O N M



Sten 1967

Dwa domy położone są w sobie wspólnie klatkę schodową, mieszczącą się w domu nr. 48. Wnętrze, tytułowane, trypiktrone, podpiorniczone. Układ wnętrza chłubniekary. Wnętrze i jednym pomieszczeniu portu sklepienie kolebkowe z lunetami. Wnętrze budynku nr. 46 posiadać korydzyk wybudowane gipsami. Pierwsze piętro od ul. freskowie pokryte neonistylis elevego trójosiowe. Wnętrze i p.w. opochod z tytułu z okienami cygnymi nadprożami gipsami. Wnętrze budynku nr. 48 trójosiowe, podobnie jak i przedmowa trypiktrone (nie co widzia). Wnętrze opochod z tytułu z okienami cygnymi przybudkami kamuligymni odlewkowo.

M N O P R S T U W X Y Z

11.

2. materiał, technika

.....
miejscowość

.....
powiat

.....
gromada

.....
województwo

sztat

6. wymiary
wys. szer. gł.

7. ilość

12. miejsce przechowywania

gn. napisy

13. właściciel, jego adres

14. udostępnienie

15. data i nr rejestru

16. akta

17. ikonografia i negatywy fotograficzne

K J I H G F E D C B A Nr

Nr

Z Y X W U T S R P O N M

18. Stan zachowania i potrzeby konserwatorskie

19. Przeprowadzone prace konserwatorskie

20. Uwagi:

2. Przebieg prac konserwatorskich

Rok	Wyszczególnienie prac	K o s z t tys. zł

33. Koszty w tys. zł	Przewidywane	Rzeczywiste

34. Inspekcje

35. Uwagi różne *diteratura:*
J. Janicki, Kronika kow.,
Roczn. Urebe. XXIV str. 250

36. Wypełnił dnia *wrup. 1858.*
H. Styczyński, B. Bieda

37. Sprawdzał dnia *1854.*
M. K. Z. dr. J. Depiarylski.
1867 spr. wrup. i mapia. Z. Bieda