

Nr

A

B

C

D

E

F

G

H

I

J

K

L

M

N

O

P

R

S

T

U

V

W

X

Y

Z

1. Obiekt zabytkowy

Dom ul. Senacka nr 9 (mawianik ul. Grodzkiej 45) Gr. III

2. Miejscowość

KRAKÓW

3. Wiek

XVII-XIX

4. Styl

barok

5. Kubatura m³

3800

6. Powierzchnia w m²

a) zabytkowa:

b) użytkowa:

950

20. Przynależność administracyjna

a) województwo

KRAKÓW

b) powiat

c) gmina

7. Materiał budowlany

Przed zniszczeniem

Po odbudowie

a) ściany

ceg.

b) sklepienia

kam. ceg.

c) stropy

drewn.

d) więzania dachu

drewn.

e) krycie dachu

blacha

11. Ilość budynków

1

12. Ilość kondygnacji

4

13. Użytkowanie wnętrza według ilości:

a) izb mieszkalnych

13

b) innych pomieszczeń

6

c) piwnic

4

14. Grunty należące do zabytku:

ha

a) ogrody stylowe

b) sady i grunty uprawne

c) lasy

d) wody

e) inne

21. Stacja

Nazwa stacji

Odległość od stacji w km

a) kolejowa

b) autobusowa

22. Właściciel i jego adres

23. Użytkownik i jego adres

24. Inwestor i jego adres

A-498 / 20. IV. 1968

25. Rejestr zabytku Nr

LAK-11-Ka 7-kw-23

rok

1933

miejsce przechowywania

26. Nazwa księgi hipotecznej

LH

27. Nr hipo-

28. Akta

M.L.Z

29. Fotografie

— II —

30. Inwentaryzacja pomiarowa

8. Wyposażenie architektoniczne

4 pionowe portale w XV i drzwi w XVI.

15. Przeznaczenie pierwotne budynku

mieszkalne

16. Użytkowanie w latach ubiegłych

— II — kamieniołom

17. Użytkowanie obecne

— II —

18. Nadaje się do użycia na

— II —

9. Autorzy i data budowy i przebudowy

Lafayette w. XVII.

19. Data, rodzaj i stopień zniszczeń i odbudowy

Data

O P I S

Zniszczenia %

Odbudowa %

VIII.1939 r.

XI.1939 r.

XII.1945 r.

1964

w trakcie remontu

10. Udostępnienie

na sklep.

Z Y X W V U T S R P O N M L



Stan 1967

Barożny krótszym bokiem przyległy do ulicy Grodzkiej, wzniesiony zapewne w.XV.1568 wzmiankowany jako dwupiętrowy z gankami, 1604 wymieniany jako będący w ruinie, wymagający gruntownej restauracji. Gruntownie przebudowana w.XIX. W 1868 skasowanie sieni od ul. Grodzkiej i urządzenie jej od strony ul. Senackiej, 1873 dalsza przebudowa-nadbudowa trzeciego piętra, przekształcenie dachu mansardowego polskiego na dach dwuspadowy, restauracja fasady, 1921 przebudowa sieni od ulicy Senackiej na sklep. muirowany z cegły, potynkowany. Założony na planie prostokąta. trzypiętrowy, podpiwniczony. Piwnice trzytraktowe. W piwnicy dwa portale: 1.w.XV, 2.w.XVII. Układ wnetrz trzytraktowy. Na parterze trzy pomieszczenia sklepione kolebkowo z lunetami, połączone ze sobą za pomocą arkad. W trakcie od powórza tzw. izba tylna przerobiona, przykryta sufitem. W trzecim traktcie wąska klatka schodowa, do której wejście od ul. Senackiej.

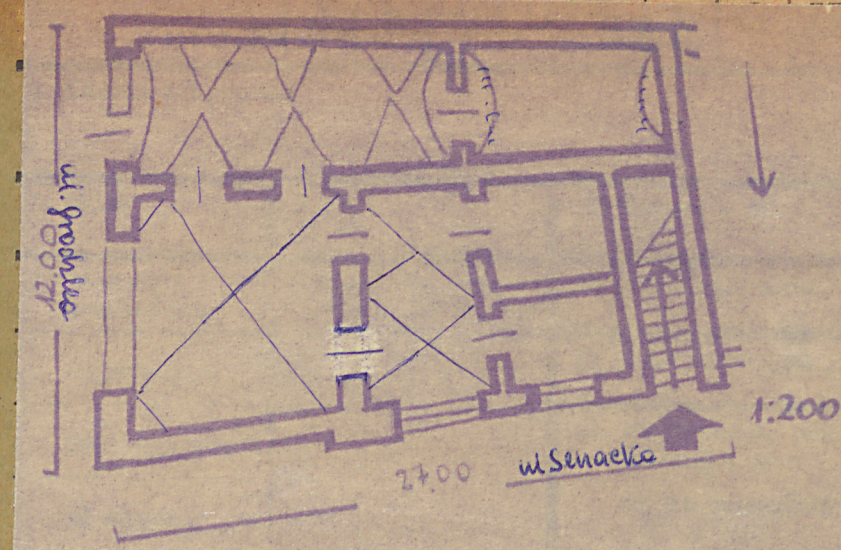
32. P

Ro

33.

w

35.



d) wiązania dachu

e) krycie dachu

b) innych pomieszczeń

c) piwnic

8. Wyposażenie architektoniczne

9. Autorzy i data budowy i przebudowy

10. Udostępnienie

15. Przeznaczenie pierwotne bud

16. Użytkowanie w latach ubiegły

17. Użytkowanie obecne

18. Nadaje się do użycia na

19. Data, rodzaj i stopień zniszcz

Data

O

VIII.1939 r.

XI.1939 r.

XII.1945 r.

J I H G F E D C B A Nr

Przebieg prac konserwatorskich

Wyszczególnienie prac

K o s z t
tys. zł

Przewidywane Rzeczywiste

34. Inspekcje

Uwagi różne

36. Wypełnił dnia

37. Sprawdził dnia

K J I H G F E D C B A Nr

Przebieg prac konserwatorskich

Wyszczególnienie prac

K o s z t
tys. zł

Koszty
w tys. zł

Przewidywane

Rzeczywiste

34. Inspekcje

Uwagi różne

36. Wypełnił dnia 1959

H. Skupieński

37. Sprawdził dnia

prof. J. Frańc 1964
1967 A Blesdorf