

Nr

A

B

C

D

E

F

G

H

I

J

K

L

M

N

O

P

R

S

T

U

V

W

X

Y

Z

1. Obiekt zabytkowy

Grodzisko nr. 44. mawoznik ul. Senackiej 10.

2. Miejscowość

Kraków 13477

3. Wiek

XV - XVIII / XIX-XX

4. Styl

barok
klasyzm5. Kubatura m³6. Powierzchnia w m²

a) zabytkowa:

b) użytkowa:

20. Przynależność administracyjna

a) województwo

Kraków

b) powiat

c) gmina

7. Materiał
budowlanyPrzed znisz-
czeniemPo
odbudowie

11. Ilość budynków

1

14. Grunty należące do zabytku:

ha

a) ściany

cegł.

12. Ilość kondygnacji

3

a) ogrody stylowe

b) sklepienia

13. Użytkowanie wnętrza
według ilości:

b) sady i grunty uprawne

c) stropy

a) izb mieszkalnych

c) lasy

d) wiązania
dachu

drewn.

b) innych pomieszczeń

d) wody

e) krycie dachu

blacha

c) piwnic

e) inne

21. Stacja

Nazwa stacji

Odległość
od stacji
w km

a) kolejowa

b) autobusowa

22. Właściciel i jego adres

8. Wyposażenie architektoniczne

portal barokowy

15. Przeznaczenie pierwotne budynku

mieszkalne

16. Użytkowanie w latach ubiegłych

- - -

17. Użytkowanie obecne

- - - usług.

18. Nadaje się do użycia na

- - -

23. Użytkownik i jego adres

24. Inwestor i jego adres

9. Autorzy i data budowy i przebudowy

wzmiesany w XV, przebudowany
w XVII i XVIII w. i gruntownie w XIX.
w latach 40 XX w. przeprace obiektu
w fontalnym budowie portalu.

19. Data, rodzaj i stopień zniszczeń i odbudowy

Data

O P I S

Znisz-
czenia
%Odbu-
dowa
%

VIII.1939 r.

XI.1939 r.

XII.1945 r.

1964

obrotowy portal po remoncie

25. Rejestr zabytku Nr 218

rok

4.V 1867

miejsce przechowywania

26. Nazwa księgi hipotecznej

27. Nr hipo-
teczny

28. Akta

29. Fotografie

30. Inwentaryzacja pomiarowa

10. Udostępnienie



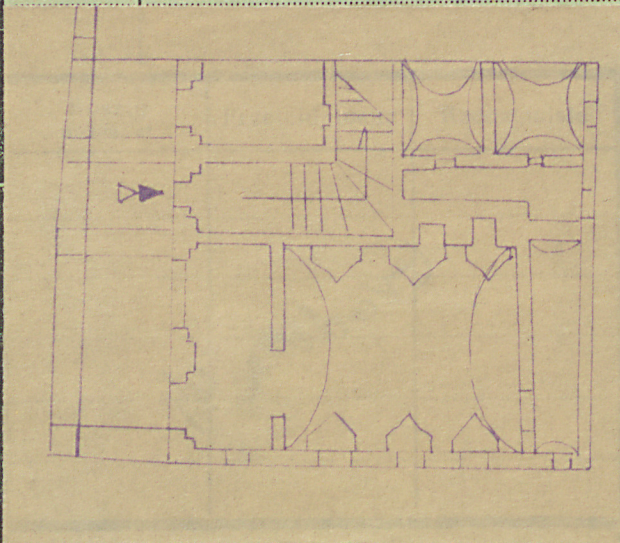
1867



1867

[illegible]

32. Przebieg prac konserwatorskich

[illegible]

34. Inspekcje

35. Uwagi różne

36. Wypełnił dnia 18.04 W. Bierwoda

37. Sprawdził dnia