

Nr

123 A B C D E F G H I J K L M N O P R S T U V W X Y Z

1. Obiekt zabytkowy

DOM. ul. GRODZKA nr. 42

2. Miejscowość

KRAKÓW

13476

3. Wiek XVIII (?)

4. Styl KLASYCZYM

5. Kubatura m³ 56006. Powierzchnia w m²

a) zabytkowa: 448 b) użytkowa: 448

20. Przynależność administracyjna

a) województwo KRAKÓW

b) powiat

c) gmina

7. Materiał budowlany

Przed zniszczeniem

Po odbudowie

11. Ilość budynków 1

14. Grunty należące do zabytku: ha

a) ściany

cegl.

12. Ilość kondygnacji 4

a) ogrody stylowe

21. Stacja

Nazwa stacji

Odległość od stacji w km

b) sklepienia

-

13. Użytkowanie wnętrza według ilości:

b) sady i grunty uprawne

a) kolejowa

c) stropy

drewn.

a) izb mieszkalnych 14

c) lasy

b) autobusowa

d) wiązania dachu

-

b) innych pomieszczeń 16

d) wody

22. Właściciel i jego adres

MRN. KRAKÓW

e) krycie dachu

blacha

c) piwnic 4

e) inne

podw. 50m²

8. Wyposażenie architektoniczne

Portal kamienny barokowy w. XVIII (?)

15. Przeznaczenie pierwotne budynku

mieszkalne

16. Użytkowanie w latach ubiegłych

-

17. Użytkowanie obecne

-

18. Nadaje się do użycia na

-

9. Autorzy i data budowy i przebudowy

z w. XVIII (?) przebudowany w.

XIX; w. XX.

XIX - przesklepienie stani kolebką.

19. Data, rodzaj i stopień zniszczeń i odbudowy

Data

O P I S

Zniszczenia %

Odbudowa %

VIII.1939 r.

XI.1939 r.

XII.1945 r.

10. Udostępnienie

23. Użytkownik i jego adres

24. Inwestor i jego adres

A-678 / 16.09.85

25. Rejestr zabytku Nr 1.257 LAU KB-7-Kr.1933

A-420 r 2-85-1967

rok miejsce przechowywania

26. Nazwa księgi hipotecznej

LWH.

27. Nr hipo-

ay

28. Akta Miejsk. Kons. Zab.

29. Fotografie

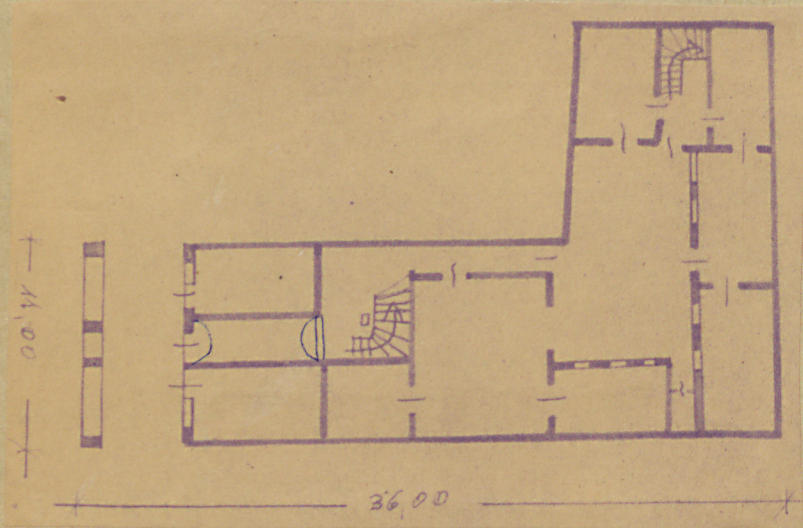
30. Inwentaryzacja pomiarowa

31. Szkic sytuacyjny, plan schematyczny, uwagi opisowe, fotografia



1967

1967



Dom murywany, tytułowany. Cienopiętrowy, podpiwniczony. Przebudowany gruntownie w XIX; XX w. z okiennymi z końca w. XIX.

32. Przebieg prac konserwatorskich

| Rok | Wyszczególnienie prac | K o s z t tys. zł |
|-----|-----------------------|----------------------|
| | | |
| | | |
| | | |
| | | |
| | | |
| | | |
| | | |
| | | |
| | | |

| 33. Koszty w tys. zł | Przewidywane | Rzeczywiste |
|-------------------------|--------------|-------------|
| | | |
| | | |
| | | |
| | | |
| | | |
| | | |
| | | |
| | | |
| | | |

34. Inspekcje

35. Uwagi różne

36. Wypełnił dnia

37. Sprawdził dnia

1967. *Z. B.*