

A B C D E F G H I J K L M N O P R S T U V W X Y Z

KRAKOW

### 30. Inwentaryzacja pomiarowa

Jan 29/24



Z Y X W V U T S R P O N M

## 31. Szkic sytuacyjny, plan schematyczny, uwagi opisowe, fotografia



Wzniesiony w XV. Przebudowany w XVII  
i ponownie w pot. w. XIX. Minorany z reguły potynko-  
wany. Na wiecie prostokąta, trzymiętrowy, podmu-  
rowy. W piwnicach sklepienia kolebkowe.  
Układ metratyniastowy. W pierwszej piętrze  
budynku, w części frontowej, przedzielona ścianką  
dziatową w. XIX wyodrębniające sklep, nakryta  
sklepieniem kolebkowym z murkami. W części  
tyłnej metod sklepioną kolebkową. Na piętrze  
po obu stronach przedzielona sklepioną kolebkową.  
Podesty klatki schodowej sklepione wagiasto.  
Klatka schodowa otwiera się do przedziału  
trójkątnego arkadami otwartymi półkolistymi.  
Elewacja frontowa prostokątna z pot. w. XIX  
w. XIX, czteropiętrowa. Parter przebudowy w. XX. Na  
piętrze na osi budynku balkon wyparty na kolu-  
tach z balustradą żelazną pot. w. XIX.

Z Y X W V U T S R P O N M

## 31. Szkic sytuacyjny, plan schematyczny, uwagi opisowe, fotografia

Okna piętrowe prostokątne w profilowanych  
obramowaniach żwirerowych na pierwszym  
drugim piętrowie fupem z arabeski kłopoty-  
wymi i gzymsami. Dwa okna środkowe na  
piętnym piętrowie żwirerone trójkątne  
murekowane. Elewacja od ulicy Poselskiej  
jednastoosowa, okna w obramowaniach  
murekowanych jak w elewacji frontowej.  
Elewacja od podwórza z gankami  
hermionowymi w. XIX i gankami  
z gankami w. XIX. Dach dwuspado-  
wy kryty blachą.

ska.

Inf

954



K	J	I	H	G	F	E	D	C	B	A	Nr
---	---	---	---	---	---	---	---	---	---	---	----

[illegible]

33. Koszty w tys. zł	przewidywane	rzeczywiste
	2,700	

### 34. Inspekcje

35. U

36. Wypełnił dnia *10.09.1954* *Współpraca* *Współpraca*

37. Sprawdził dnia *1. 6 LIST. 1954*

*Wiński Konserwator Zabytków*

*Dr Józef Lepiarczyk*

*1964*



K	J	I	H	G	F	E	D	C	B	A	Nr
---	---	---	---	---	---	---	---	---	---	---	----

### 32. Przebieg prac konserwatorskich

Kosz  
tys. z

1365

Remont elwoci

33. Koszty  
w tys. zł

przewidywane

rzeczywiste

### 34. Inspekcje

### 35. Uwagi różne

36. Wypełnił dnia 11.09.1989  
Włodzisław Włodarczyk

37. Sprawdził dnia 6 LIST. 1954

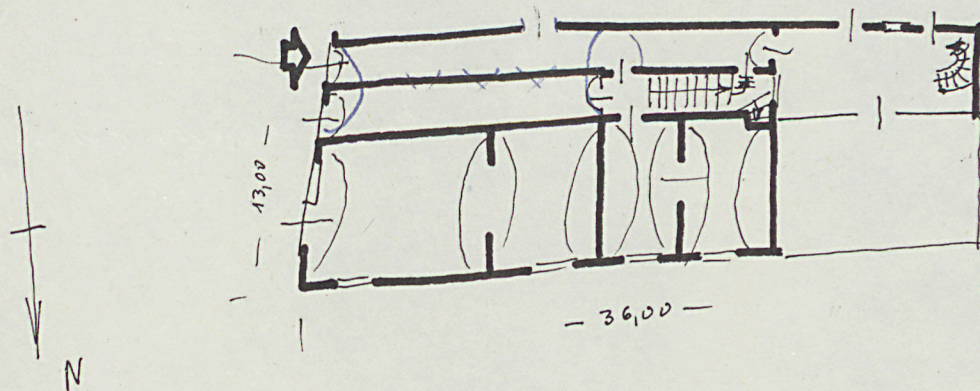
## Wojewódzki Konserwator Zabytków

Dr Józef Lepiarczyk

Dr Józef Lepiarczyk  
Lm. 2. Frank 1964



skala: . 1:400 . . . . .



Informacje techniczne: wyp. 15,50