

Nr

A

B

C

D

E

F

G

H

I

J

K

L

M

N

O

P

R

S

T

U

V

W

X

Y

Z

1. Obiekt zabytkowy

Dom, ul. Poselska nr. 18 / róg ul. Godzka 38/

2. Miejscowość

Kraków

3. Wiek

XVIII / XIX

4. Styl

5. Kubatura m³

10.200

6. Powierzchnia w m²

a) zabytkowa: 700 b) użytkowa: 2700

20. Przynależność administracyjna

a) województwo: Kraków

b) powiat

- II -

c) gmina

- II -

7. Materiał budowlany

Przed zniszczeniem

Po odbudowie

11. Ilość budynków

1

14. Grunty należące do zabytku:

ha

a) ściany

cegl.

12. Ilość kondygnacji

3

a) ogrody stylowe

-

b) sklepienia

- II -

13. Użytkowanie wnętrza według ilości:

b) sady i grunty uprawne

-

c) stropy

drewn.

a) izb mieszkalnych

37

c) lasy

-

d) więzania dachu

- II -

b) innych pomieszczeń

14

d) wody

-

e) krycie dachu

blecha

c) piwnic

15

e) inne

podw.

80 m²

8. Wyposażenie architektoniczne

Na fasadzie płaskorzeźby stonia i nosorozica (gotyka domowa)
 Helwajski podwójny portal kamienny.
 XVII w. Brązowa okuta blacha z XIX w.

15. Przeznaczenie pierwotne budynku

mieszkalne

16. Użytkowanie w latach ubiegłych

mieszkalne

17. Użytkowanie obecne

mieszkalne, handlowe

18. Nadaje się do użycia na

- II -

- II -

9. Autorzy i data budowy i przebudowy

Dom powstał z połączenia 2 lub trzech starych
 XVII w. przebudowanych i ujednoliconych fasady
 z XIX w. Część narożna od ul. Grodzkiej wpo-
 niższe w 1864. Od pocz. XIX do r. 1791 istniał
 kościółek w. Piotra. Część pu. od Grodzkiej
 zwana "Pał Stolicum" obecnie "Pał Nosorozcem"

19. Data, rodzaj i stopień zniszczeń i odbudowy

Data

O P I S

Znisz-
czenia
%Odbu-
dowa
%

VIII.1939 r.

XI.1939 r.

XII.1945 r.

24. Inwestor i jego adres

25. Rejestr zabytku Nr LAK-11-Ka-7-Kr. 33

rok 1933 miejsce przechowywania

26. Nazwa księgi hipotecznej 27. Nr hipo-

28. Akta

MK2

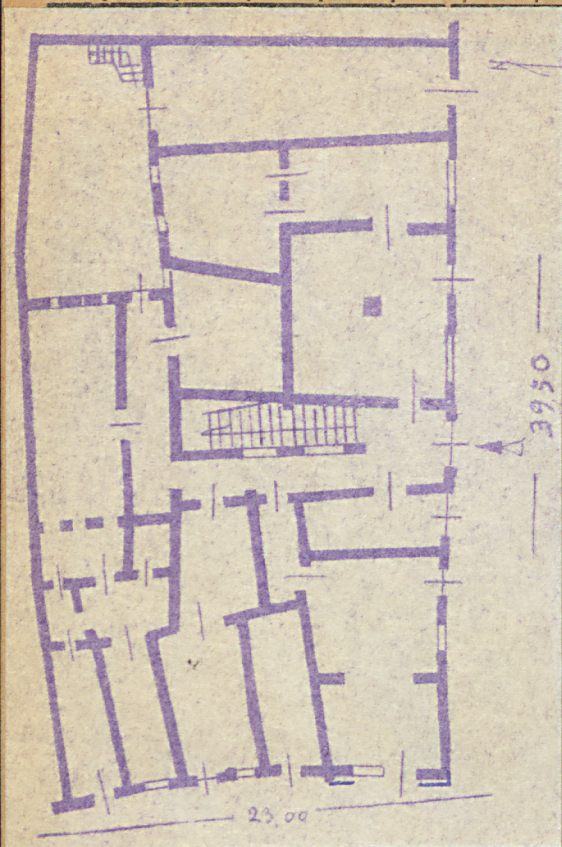
Reg. 255

Kl. Krs. VI - 1/300 /66

29. Fotografie

MK2

30. Inwentaryzacja pomiarowa



bieg prac konserwatorskich

Wyszczególnienie prac

K o s z t
tys. zł

Murowany, tynkowany, wmurowany na planie litery L. Dwupiętrowy. Skrajdo od ul. Grodzkiej 2 i 3 traktów, skrajdo od Poleskiej 2 traktów. Podpiwniczony. Piwnice sklepione kolebkowo z portalami ciosowymi. Na parterze stela sklepione szparowane kolebkę. Wnętrze i wój bramy korytarz boazeria - 2 pot. XIX w. Na prawo od rzeźby 2 pomieszczenia sklepione szparowane kolebkę. 4 przyciemni kilka innych pomieszczeń malowanych sklepieniem żaglastym na gurtach, między innymi pomieszczenie granicze z domem nr. 20 stanowiło pierwotny kcił procelotów, przebudowany z pocz. XIX w. W pomieszczeniach I p. parkiety i drzwi z klamkami XIX w. Domek malowany dachem dwuspadowym litym blachę. Elewacja od ul. Grodzkiej osiurowa z dekoracji stiukowej. Elewacja od ul. Poleskiej drewniane, anulojowa.

35. Uwa



juwiste

34. Inspekcje

36. Wypełnił dnia

37. Sprawdził dnia

pr. i urzędet
Becmoh
1807