

Nr

A

B

C

D

E

F

G

H

I

J

K

L

M

N

O

P

R

S

T

U

V

W

X

Y

Z

1. Obiekt zabytkowy

Dom, ul. Grodzka 36.

2. Miejscowość

KRAKÓW

13470

3. Wiek

XVII

4. Styl

klasycystyczny

5. Kubatura m³

2700

6. Powierzchnia w m²

a) zabytkowa: 180 b) użytkowa: 520

20. Przynależność administracyjna

a) województwo KRAKÓW

b) powiat

II

c) gmina

II

7. Materiał budowlany

przed zniszczeniem

po odbudowie

11. Ilość budynków

1

14. Grunty należące do zabytku:

ha

a) ściany

cegl.

12. Ilość kondygnacji

3

a) ogrody stylowe

b) sklepienia

cegl.

13. Użytkowanie wnętrza według ilości:

b) sady i grunty uprawne

c) stropy

drewn.

a) izb mieszkalnych

8

c) lasy

d) więzania dachu

drewn.

b) innych pomieszczeń

11

d) wody

e) krycie dachu

blacha.

c) piwnic

180m² 4

e) inne

podw. 56m²

21. Stacja

nazwa stacji

odległość od stacji w km

a) kolejowa

b) autobusowa

22. Właściciel i jego adres

23. Użytkownik i jego adres

24. Inwestor i jego adres:

A-418-2 28.09.1967

25. Rejestr zabytku nr 1,257 L.P.V. 11-ka-7-Kw-1933

rok A-61/2.05.67 miejsce przechowywania

26. Nazwa księgi hipotecznej

LHP

27. Numer

teczny

28. Akta Miejski konserwator Zabytków

29. Fotografie

II

30. Inwentaryzacja pomiarowa

8. Wyposażenie architektoniczne

15. Przeznaczenie pierwotne budynku

mieszkalne

16. Użytkowanie w latach ubiegłych

II

17. Użytkowanie obecne

II

18. Nadaje się do użycia na:

II

9. Autorzy i data budowy i przebudowy

Zapewne z w. XVII, ofasadka
bezstylowej. Dawna ściana skle-
piona kolebkowo z luneta-
mi z w. XIX.

19. Data, rodzaj i stopień zniszczeń i odbudowy

Data	OPIS	znisz- czenia o/o	odbu- dowa o/o
VIII. 1939 r.			
XI. 1939 r.			
XII. 1945 r.	dobry		
1964	uszkodzony / fundamenty		
1966	już		

10. Udostępnienie

1967

31. Szkic sytuacyjny, plan schematyczny, uwagi opisowe, fotografia



Wzniesiony zapewne w. XVI.
 kilkakrotnie przebudowany
 m. i. m. w. XVIII i ok. pot. w. XIX.
 Uznany kalendarz, ma
 muru prostokąta, trójstronny
 podpiwniczony. Piwnice skle-
 pionie kolebkowe. Układ parteru
 i trójtętnyaktowy. Na parterze
 na osi budynku sięś przebiega
 przedzielona na sklepy, przyku-
 ta wreszcie wstowej sklepieniem
 kolebkowym z lunetami
 i trójtętny. Elewacja
 frontowa ok. pot. w. XIX + wyso-
 ka, parter przebiegający w. XX.
 Piwnice, rozłożone gęsto
 dach chropakowy, kryty blachą
 Elewacja od południa jedno-

onowa.

Opisowa. Wzniesiona w. XVII-XVIII, przebudowana
 w. XIX i XX. Murowana z cegły i politykowana. Na
 muru prostokąta, chropakowa, jednostronna.
 Na parterze, sklepiona z gładką Elewacją
 zewnętrzna z hydrotynnym okapem. Elewacja tylna
 jednorodna. Dach pulpitowy kryty blachą.

Literatura: Tarkowski S., Ulice i place Krakowa
 według dziejów. Bibli. Krak., nr. 63
 i 64, 1926.

32. Przebieg prac konserwatorskich

rok	Wyszczególnienie prac	Kos- tys.

33. Koszty
w tys. zł

przewidywane

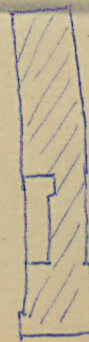
rzeczywiste

730

34. Inspekcje

35. U

ul. Grodzka 36



N

36. Wypełnił dnia 14.09.1959
 Wł. Kierownik W. M. K.

37. Sprawdził dnia 6 LIST. 1959

Miejski Konserwator Zabytków

Dr Józef Lepiarczyk

4 pr. 8. Fraril 1964

31. Szkic sytuacyjny, plan schematyczny, uwagi opisowe, fotografia



Wzniesiony zapewne w. XVI.
 kilkakrotnie przebudowany
 m. in. w. XVIII i ok. pot. w. XIX.
 Uznany kolumnowy, ma
 muru prostokąta trójmiejscowy
 podpiwniczony. Piwnice skle-
 pionie kolebkowe. Układ parteru
 i trójtętny. Na parterze
 na osi budynku się przebiega
 przedzielona na sklepy, przyku-
 ta wreszcie portowej sklepienie
 kolebkowym z lunetami
 i trójtętny. Elewacja
 frontowa ok. pot. w. XIX trójosio-
 wa, parter przebiegający w. XX.
 Piwnice, wzniesione gipsami
 dach chropakowy, kryty blachą
 Elewacja odpochna jedno-
 onowa.

Opisana. Wzniesiona w. XVII-XVIII, przebudowana
 w. XIX i XX. Murowana kolumny i potynkowana. Na
 muru prostokąta, chropakowy, jednostronny.
 Na parterze, sklepienie zagięte. Elewacja
 zewnętrzna z hydrotynnymi okapami. Elewacja tylna
 jednonowa. Dach piwniczny kryty blachą.

Literatura: Tarkowski S., ulice i place Krakowa
 w jego dziejach. Bibli. Krak., nr. 63
 i 64, 1926.

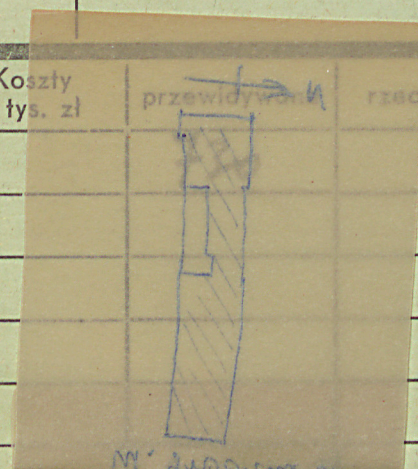
32. Przebieg prac konserwatorskich

rok	Wyszczególnienie prac	Kos- tys.

33. Koszty
w tys. zł

przewidywane

rzeczywiste



34. Inspekcje

35. Uwagi różne

36. Wypełnił dnia 14.09.1954
 Wł. Kierownik W. Kierownik

37. Sprawdził dnia 6 LIST. 1954

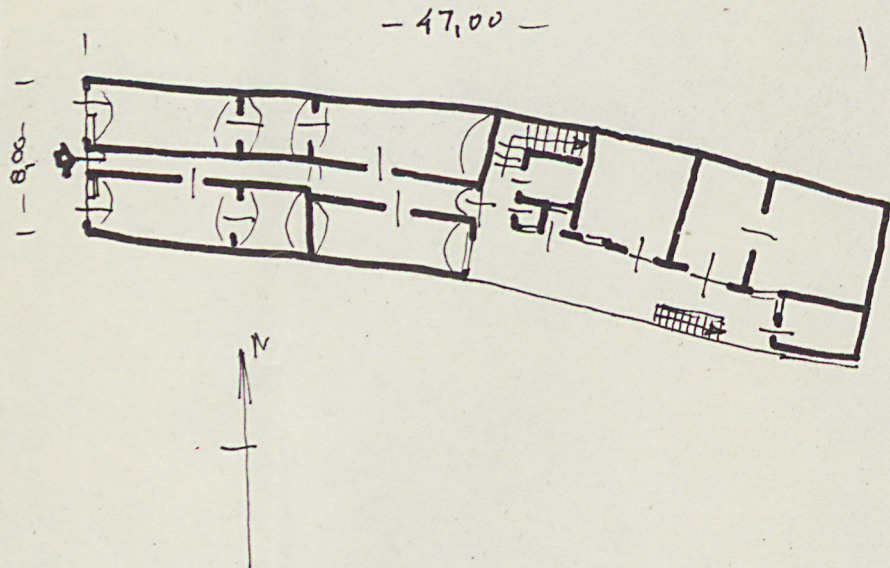
Miejski Konserwator Zabytków

Dr Józef Lepiarczyk

Apr. 8, Frankfurt 1964

Apr. 23, Wrocław 1964

1:400



Informacje techniczne: Wyp. 12,00