

Nr

A

B

C

D

E

F

G

H

I

J

K

L

M

N

O

P

R

S

T

U

V

W

X

Y

Z

1. Obiekt zabytkowy

128 Dom, ul. Grodzka 31.

2. Miejscowość

KRAKOW B465

3. Wiek

XVII

4. Styl

neobarok

5. Kubatura m³

1200

6. Powierzchnia w m²

a) zabytkowa:

b) użytkowa:

250

20. Przynależność administracyjna

a) województwo

KRAKOWO

b) powiat

— " —

c) gmina

— " —

7. Materiał budowlany

przed zniszczeniem

po odbudowie

11. Ilość budynków

1

14. Grunty należące do zabytku:

ha

a) ściany

cegl.
kam.

12. Ilość kondygnacji

2

a) ogrody stylowe

b) sklepienia

cegl.

13. Użytkowanie wnętrza według ilości:

b) sady i grunty uprawne

c) stropy

drewn

a) izb mieszkalnych

10

c) lasy

d) więzania dachu

drewn.

b) innych pomieszczeń

4

d) wody

e) krycie dachu

papa.

c) piwnic

3

e) inne

podw.

80m²

8. Wyposażenie architektoniczne

Portał, kamienny od
podwórza barokowy z
koniec w. XVII. U podwórza
napis renesansowy.
Stolaria okien 1. poł. w. 19.

15. Przeznaczenie pierwotne budynku

mieszkalne

16. Użytkowanie w latach ubiegłych

— " —

17. Użytkowanie obecne

— " —

18. Nadaje się do użycia na:

— " —

9. Autorzy i data budowy i przebudowy

Zapewne z w. XVII, dwupię-
trowy z murem attykowym.
Dawna ściana sklepienia koleo-
kowo z łamkami z w. XVII.
Opis w. 17 (?)

19. Data, rodzaj i stopień zniszczeń i odbudowy

Data	OPIS	znisz- czenia %	odbu- dowa %
VIII. 1939 r.			
XI. 1939 r.			
XII. 1945 r.	dobry		
1864	uszkodzony (fundamenty)	30%	
1966	już.		
	uszkodzony (strop)		

23. Użytkownik i jego adres

24. Inwestor i jego adres:

25. Rejestr zabytku nr 1, 157-L. AW. M-VII-7-VII-1933

rok

A-215/10.03.66

miejsce przechowywania

26. Nazwa księgi hipotecznej

LHM

27. Numer
czny

28. Akta

Miejski Konsentatyzat

29. Fotografie

— " —

30. Inwentaryzacja pomiarowa

Pol. Urz. HAP

10. Udostępnienie

Jan
9.10.69

Z Y X W V U T S R P O N M

31. Szkic sytuacyjny, plan schematyczny, uwagi opisowe, fotografia



Literatura: ot. Chmiel, Domy krakowskie, Bill. Krak. Nr. 85
str. 54

[illegible]

Z	Y	X	W	V	U	T	S	R	P	O	N	M
---	---	---	---	---	---	---	---	---	---	---	---	---

31. Szkic sytuacyjny, plan schematyczny, uwagi opisowe, fotografia

Opisana. Kamieniona Karpene w. XVII. Drugie
piętro nadbudowane 1833. Murowana,
półkolumnowa. Na murze prostokąta
dwupiętrowa, podpiwniczona. Piwnica
sklepienia kolebkowo. Układ murów
jednostanowy. Elewacja dwusieczna
z gankami kamienicznymi w XIX | XX
dach pulpitowy kryty blaszą.

M N O P R S T U V W X Y Z

K J I H G F E D C B A Nr

2. Miejscowość

Maków

20. Przynależność administracyjna

a) województwo

b) powiat

c) gmina

21. Stacja

Nazwa stacji

Odległość
od stacji
w km

a) kolejowa

b) autobusowa

22. Właściciel i jego adres

23. Użytkownik i jego adres

24. Inwestor i jego adres

25. Rejestr zabytku Nr

rok miejsce przechowywania

26. Nazwa księgi hipotecznej

27. Nr hipo-
teczny

28. Akta

29. Fotografie

30. Inwentaryzacja pomiarowa

32. Przebieg prac konserwatorskich

rok

Wyszczególnienie prac

Koszt
tys. zł

33. Koszty
w tys. zł

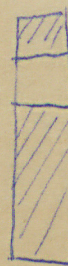
przewidywane

rzeczywiste

34. Inspekcje

35. U

gr. 2



M. Głodzka 31

36. Wypełnił dnia

Wypełnił dnia 11.11.1954
Miejski Konserwator Zabytków

37. Sprawdził dnia

6 LIST. 1954

Miejski Konserwator Zabytków

Dr Józef Lepiarczyk

6 lip. 7.11.1964

M	N	O	P	R	S	T	U	V	W	X	Y	Z
---	---	---	---	---	---	---	---	---	---	---	---	---

2. Miejscowość
maków

20. Przynależność administracyjna
a) województwo *maków*
b) powiat *II*
c) gmina *II*

21. Stacja Nazwa stacji Odległość od stacji w km
a) kolejowa
b) autobusowa

22. Właściciel i jego adres

23. Użytkownik i jego adres

24. Inwestor i jego adres

25. Rejestr zabytku Nr
rok miejsce przechowywania

26. Nazwa księgi hipotecznej 27. Nr hipoteczny

28. Akta

29. Fotografie *u Miejskiego Konserwatora Zabytków*

30. Inwentaryzacja pomiarowa

K	J	I	H	G	F	E	D	C	B	A	Nr
---	---	---	---	---	---	---	---	---	---	---	----

32. Przebieg prac konserwatorskich

rok	Wyszczególnienie prac	Koszt tys. zł
<i>1963</i>	<i>ci. remont (zaczęty)</i>	

33. Koszty w tys. zł przewidywane rzeczywiste

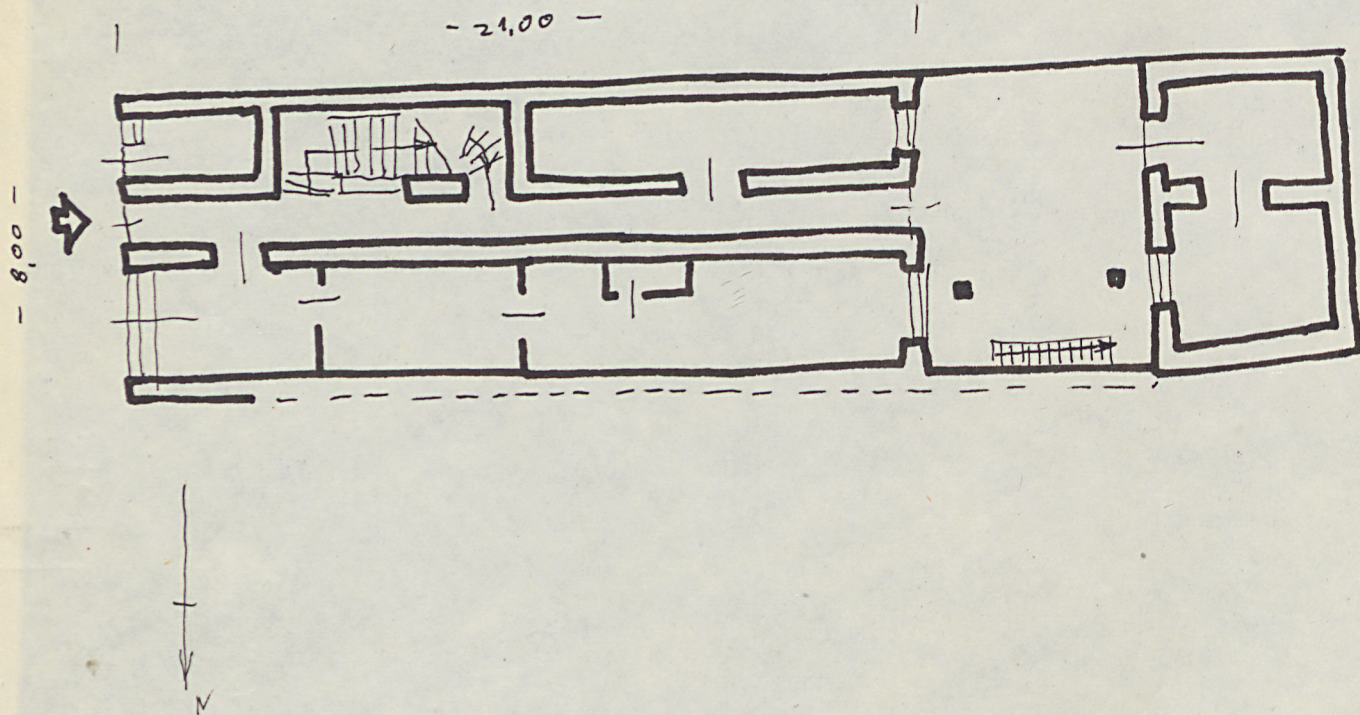
34. Inspekcje

35. Uwagi różne
gr. 2

36. Wypełnił dnia *11.10.1954*
Wojciechowski
Wojciechowski

37. Sprawdził dnia *6 LIST. 1954*
Miejski Konserwator Zabytków
Józef Lepiarczyk
7.11.1964

skala: . . . 1:200 . . .



Informacje techniczne: *typ. 13,50*