

Nr

A

B

C

D

E

F

G

H

I

J

K

L

M

N

O

P

R

S

T

U

V

W

X

Y

Z

1. Obiekt zabytkowy

DOM ul. Gmochka 20

2. Miejscowość

Kroków

3. Wiek

XIX

4. Styl

Klasycyzm

5. Kubatura m³

1900

6. Powierzchnia w m²

a) zabytkowa: 100 b) użytkowa: 260

7. Materiał budowlany

Przed zniszczeniem

Po odbudowie

11. Ilość budynków

1

14. Grunty należące do zabytku:

ha

20. Przynależność administracyjna

a) województwo — II —

b) powiat — II —

c) gmina — II —

a) ściany

cegł.
kam.

b) sklepienia

cegł.

c) stropy

drewn.

d) więzania dachu

drewn.

e) krycie dachu

papa

12. Ilość kondygnacji

4

13. Użytkowanie wnętrza według ilości:

a) izb mieszkalnych 10

b) innych pomieszczeń 4

c) piwnic 3

a) ogrody stylowe

b) sady i grunty uprawne

c) lasy

d) wody

e) inne podw. 17 m²

21. Stacja

Nazwa stacji

Odległość od stacji w km

a) kolejowa

b) autobusowa

8. Wyposażenie architektoniczne

Portal kamienny z 1 pot.
w. XIX

Stolarka pot. w. XIX

15. Przeznaczenie pierwotne budynku

mieszkalne

16. Użytkowanie w latach ubiegłych

— II —

17. Użytkowanie obecne

— II —

18. Nadaje się do użycia na

— II —

23. Użytkownik i jego adres

24. Inwestor i jego adres

9. Autorzy i data budowy i przebudowy

Wzniesiony w. XV-XVI. Przebudowy w. XVII-XVIII. Zniszczony pożarem 1850.

19. Data, rodzaj i stopień zniszczeń i odbudowy

Data

O P I S

Zniszczenia u_oOdbudowa u_o

VIII.1939 r.

XI.1939 r.

XII.1945 r.

1964

1966

dobry

niezgodny (dopuszcz.) bez fundamentów

ce. po nieznacznym + w.

30%

15000

25. Rejestr zabytku Nr 1257.L.O.V. M-Va-7-Vr 1253

rok A-205/5. III. 66 miejsce przechowywania

26. Nazwa księgi hipotecznej

LWH

27. Nr hipo-

28. Akta

Miejski Konsektor Zabytków

29. Fotografie

— II —

30. Inwentaryzacja pomiarowa

Inwent. pomiar. PKZ Kroków

Z Y X W V U T S R P O N M L K J I H G F E D C B A Nr

31. Szkic sytuacyjny, plan schematyczny, uwagi opisowe, fotografia



Wzniesiony w. XV-XVI. Przebudowany w. XVIII, XIX. Zniszczony pożarem 1850, podjął się odbudowy elementa frontona. Czyniła otwarty metry 10-12. Minorany rezydenty, minie wzniesiono z kamienia i murowego, północno-wschodniemu. Usytuowany na planie prostokąta. Trzynastowy. Podpiwniczony. Piwnice sklepione kolebkowo, pomieszczenia frontowe sklepione podłaskie przebudowy po 1850. Układ parteru i pięter trybunkowy. Na parterze w lewej części budynku jeden sklepiony kolebkowo z przechodem sklepionym kolebkowo na turu segmentowym. Klatka schodowa z podestami i podestami sklepionymi z aglasto. Elementa frontona ok. poł. w. XIX. Horyzontalna na parterze portali kamienny zamurowany. Turkiem segmentowym. Piętro oddzielone gzymsami. Okna parterowe nie w prostokątnych obramieniach, w profilowanych parapetami i gzymsami, nie posiada arabeska pośrodku tytuła. Elementa od podłaski dronowa, zaliczona do stolarka okien klamrtyczna, okna stopalona w. XIX.

32. Przebieg prac konserwatorskich

Rok	Wyszczególnienie prac	Koszt tys. zł
1963	remont fasady	

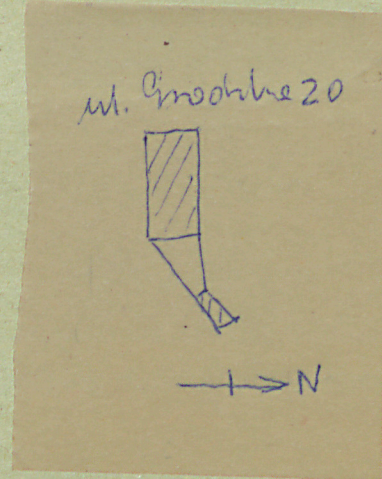
33. Koszty w tys. zł

Przewidywane

Rzeczywiste

34. Inspekcje

400	



35. Uwagi różne

Pr. III
Wien mispradoży kuty blachy. Oficyna z w. XVIII. Przebudowana w. XX. Główna komunikacja pomiędzy domem, a oficyną w. XVII-XVIII, drewniana trzynastowy, szpary nadchodzącymi słupami z balustradami.

36. Wypełnił dnia 15. XI. 1959

Historyk
M. B. K.

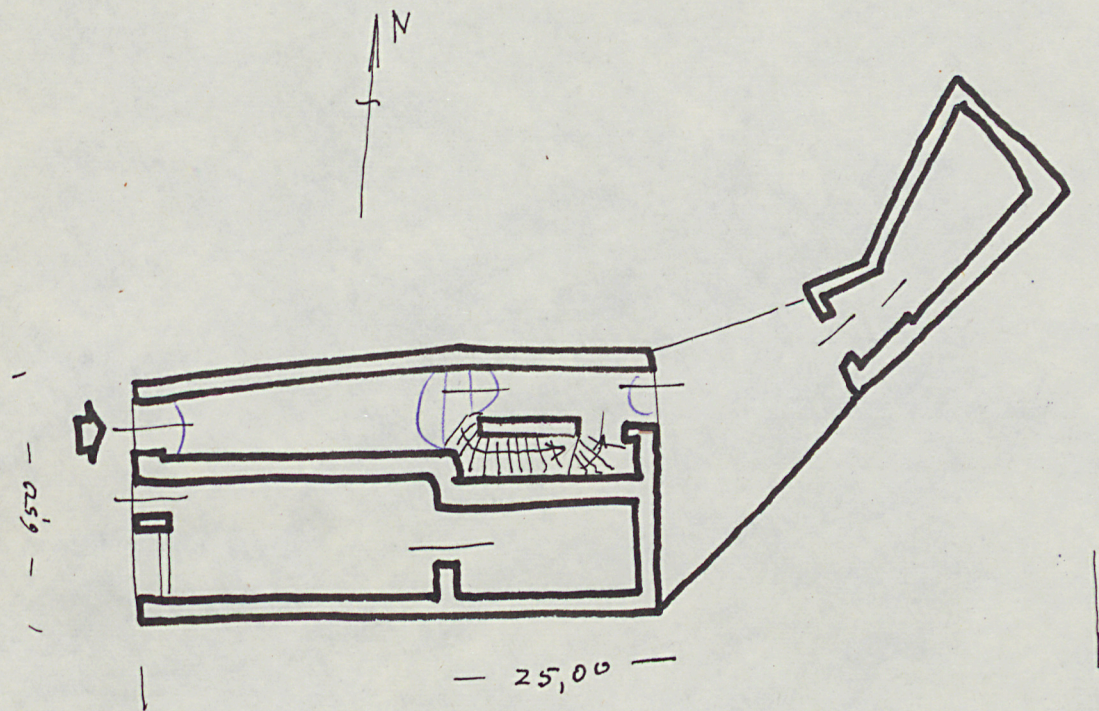
37. Sprawdził dnia 24. XII. 59

Stary Konserwator Zabytków
M. B. K.

Spis 7. Beerspół 1960

Spis 7. Beerspół 1960

skala: 1:200



Informacje techniczne: wy. 15,50