

Nr

A

B

C

D

E

F

G

H

I

J

K

L

M

N

O

P

R

S

T

U

V

W

X

Y

Z

1. Obiekt zabytkowy

Dom, ul. Grodzka 15.

2. Miejscowość

KRAKÓW

3. Wiek

XVII/XVIII

4. Styl

klasycyzm

5. Kubatura m<sup>3</sup>

6800

6. Powierzchnia w m<sup>2</sup>

a) zabytkowa: 370 b) użytkowa: 950

20. Przynależność administracyjna

a) województwo KRAKÓW

b) powiat

—//—

c) gmina

—//—

7. Materiał budowlany

przed zniszczeniem

po odbudowie

11. Ilość budynków

1

14. Grunty należące do zabytku:

ha

21. Stacja

nazwa stacji

odległość od stacji w km

a) kolejowa

b) autobusowa

a) ściany

cegl.  
marm.  
kam.

b) sklepienia

cegl.

c) stropy

drewn.

d) więzania dachu

drewn.

e) krycie dachu

papa  
blacha.

12. Ilość kondygnacji

4

13. Użytkowanie wnętrza według ilości:

a) izb mieszkalnych

10

b) innych pomieszczeń

21

c) piwnic

240 m<sup>2</sup> 7

a) ogrody stylowe

b) sady i grunty uprawne

c) lasy

d) wody

e) inne

podw. 70 m<sup>2</sup>

8. Wyposażenie architektoniczne

Portal z czarnego marmuru barokowy z w. XVII. W sieni krata żelazna z poł. w. XIX. Stół i krzesła obiciem poł. w. 19.

15. Przeznaczenie pierwotne budynku

mieszkalne

16. Użytkowanie w latach ubiegłych

—//—

17. Użytkowanie obecne

—//—

18. Nadaje się do użycia na:

—//—

23. Użytkownik i jego adres

24. Inwestor i jego adres:

9. Autorzy i data budowy i przebudowy

Zapewne z w. XVII, odbudow. po pożarze w r. 1850. Trzypiętrowa. Na fasadzie tablica pamiątkowa Michała Stachowicza z r. 1925. Od podwórka.

10. Udostępnienie

na miejscu.

19. Data, rodzaj i stopień zniszczenia i odbudowy

Data	OPIS	zniszczenia o/o	odbudowa o/o
VIII. 1939 r.			
XI. 1939 r.			
XII. 1945 r.	dobry		
1964	uszkodzony (dym, dymy, fundamenty)	50%	
1966	f.w.		

25. Rejestr zabytku nr 1.257.1.01.11-VII-7-VII-1933

rok 208 / 8. III. 1966

miejsce przechowywania

26. Nazwa księgi hipotecznej

LKH

27. Numer

zyny

28. Akta Miejski konserwator Zabytków

29. Fotografie

—//—

30. Inwentaryzacja pomiarowa

15.07.67



Z Y X W V U T S R P O N M L

## 31. Szkic sytuacyjny, plan schematyczny, uwagi opisowe, fotografia



Literatura: A. Chmiel, Domy krakowskie, Bibl.  
Krak. chr. 81 str. 117

H. Jasiński, Krowka konserwat., Roczn.  
Roczn. XXIV str. 249

Z Y X W V U T S R P O N M

## 31. Szkic sytuacyjny, plan schematyczny, uwagi opisowe, fotografia

Murawy z cegły, piwnice ceglano-kamienna  
tarczana, pokryta. Wykonany  
kalewny na szereg prostokąta, trypistwo  
z podpiwnicami. Piwnice sklepione kole-  
kato. Na parterze na os. brzojny i en.  
sklepienie kolekato. Elewacja frontowa  
porządku klasycystycznego, pięciostopowa na  
parterze portykobien. w. XVII. Kamienicy  
portykobien. Pięta oddzielone gzymsami.  
Okna prostokątne w podziuranych obramie-  
niach z gzymsami na piętrze i okna  
piętra, gzymsy na I p. w parterze na nobi-  
tach ozdobionych wiekami. Zmierzona  
wydatnym gzymsiem koronującym, nad nim  
akryna szczytowa, przepięta prostokątnymi  
oknami i ozdobiona pływami. Elewacja  
od zachodu ceglano-czerwona, z karnionami  
na parterze okna i naciśnięta. Dach  
czupadany kuty blasz. Oficyna. Kamienica ceglana w. XVIII.  
Murawa z cegły, pokryta. Na rzucie  
prostokąta z podziuranyymi murami  
trypistwa. Jednostanowe na piętrze  
czupadkowe. Elewacja ceglano-czerwona. Dach  
czupadany kuty blasz.



M N O P R S T U V W X Y Z

2. Miejscowość

20. Przynależność administracyjna

- a) województwo
- b) powiat
- c) gmina

21. Stacja

Nazwa stacji

Odległość  
od stacji  
w km

a) kolejowa

b) autobusowa

22. Właściciel i jego adres

23. Użytkownik i jego adres

24. Inwestor i jego adres

25. Rejestr zabytku Nr

rok miejsce przechowywania

26. Nazwa księgi hipotecznej

27. Nr hipo-  
teczny

28. Akta

29. Fotografie

30. Inwentaryzacja pomiarowa

K J I H G F E D C B A Nr

32. Przebieg prac konserwatorskich

rok

Wyszczególnienie prac

Kosz  
tys. z

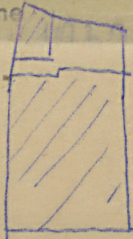
33. Koszty  
w tys. zł

przewidywane

rzeczywiste

34. Inspekcje

35. Uwagi różne



W. Gmoch 15

36. Wypełnił dnia 1959

W. Szymonowicz  
M. Szymonowicz

37. Sprawdził dnia 6 LIST. 1954

Miejski Konserwator Zabytków

Dr Józef Lepiarczyk

Mr. J. Frank 1964



M N O P R S T U V W X Y Z

2. Miejscowość

20. Przynależność administracyjna

- a) województwo  
b) powiat  
c) gmina

21. Stacja

Nazwa stacji

Odległość  
od stacji  
w km

a) kolejowa

b) autobusowa

22. Właściciel i jego adres

23. Użytkownik i jego adres

24. Inwestor i jego adres

25. Rejestr zabytku Nr

rok miejsce przechowywania

26. Nazwa księgi hipotecznej

27. Nr hipo-  
teczny

28. Akta

29. Fotografie

30. Inwentaryzacja pomiarowa

32. Przebieg prac konserwatorskich

rok

Wyszczególnienie prac

Kosz  
tys. z

33. Koszty  
w tys. zł

przewidywane

rzeczywiste

34. Inspekcje

35. Uwagi

odnotowany 1932

7.12

36. Wypełnił dnia 1959

Dr Józef Lepiarczyk

37. Sprawdził dnia 6 LIST. 1954

Miejski Konserwator Zabytków

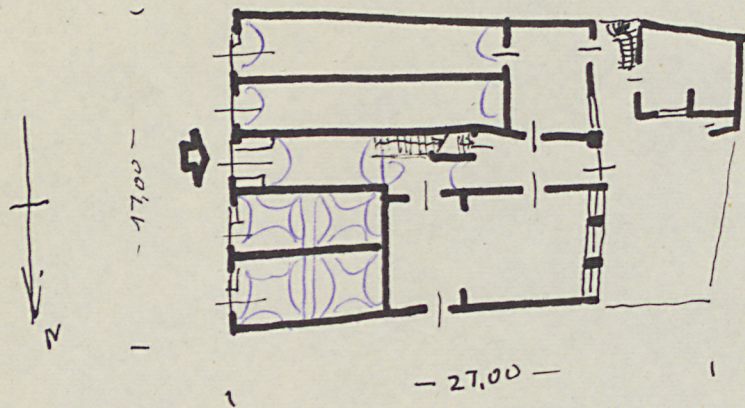
Dr Józef Lepiarczyk

Dr. Z. Bieda 1966

Dr. J. Frank 1964



skala: .. 1:400 ..



Informacje techniczne: wyp. 15,50