

Nr

A

B

C

D

E

F

G

H

I

J

K

L

M

N

O

P

R

S

T

U

V

W

X

Y

Z

1. Obiekt zabytkowy

Domy, ul. Grodzka 14/16.

2. Miejscowość

KRAKÓW 113953

3. Wiek

XVI-XIX

4. Styl

Klasycyzm

5. Kubatura m³

4500

6. Powierzchnia w m²

a) zabytkowa: 220 b) użytkowa: 282

20. Przynależność administracyjna

a) województwo KRAKÓW

b) powiat "

c) gmina "

7. Materiał budowlany

przed zniszczeniem

po odbudowie

a) ściany

ceg

b) sklepienia

ceg

c) stropy

d) więzania dachu

drewn

e) krycie dachu

papa

11. Ilość budynków

1

12. Ilość kondygnacji

4

13. Użytkowanie wnętrza według ilości:

a) izb mieszkalnych

24

b) innych pomieszczeń

7

c) piwnic

6

14. Grunty należące do zabytku:

ha

a) ogrody stylowe

b) sady i grunty uprawne

c) lasy

d) wody

e) inne

podwórko

480

21. Stacja

nazwa stacji

odległość od stacji w km

a) kolejowa

b) autobusowa

8. Wyposażenie architektoniczne

Holarka olieu pot. 19w.

15. Przeznaczenie pierwotne budynku

mieszkalne

16. Użytkowanie w latach ubiegłych

- II -

17. Użytkowanie obecne

- I - handlowe

18. Nadaje się do użycia na:

- II - "

23. Użytkownik i jego adres

24. Inwestor i jego adres:

9. Autorzy i data budowy i przebudowy

odbudowany po pożarze 1850.

19. Data, rodzaj i stopień zniszczeń i odbudowy

Data	OPIS	zniszczenia %	odbudowa %
VIII. 1939 r.			
XI. 1939 r.			
XII. 1945 r.	dobry		
1964	wniesiony (tytuł) i budynek	30%	
1966	już.		

25. Rejestr zabytku nr 1.357.L.A.V. M-V-7-Vw 1953

rok 1941/28.IV.67 miejsce przechowywania

26. Nazwa księgi hipotecznej

LWH

27. Numer

czny

28. Akta

Miejski Konserwator

29. Fotografie

1

30. Inwentaryzacja pomiarowa

PKZ Kraków 1960

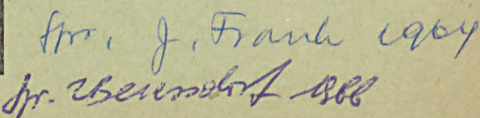
10. Udostępnienie

skæ

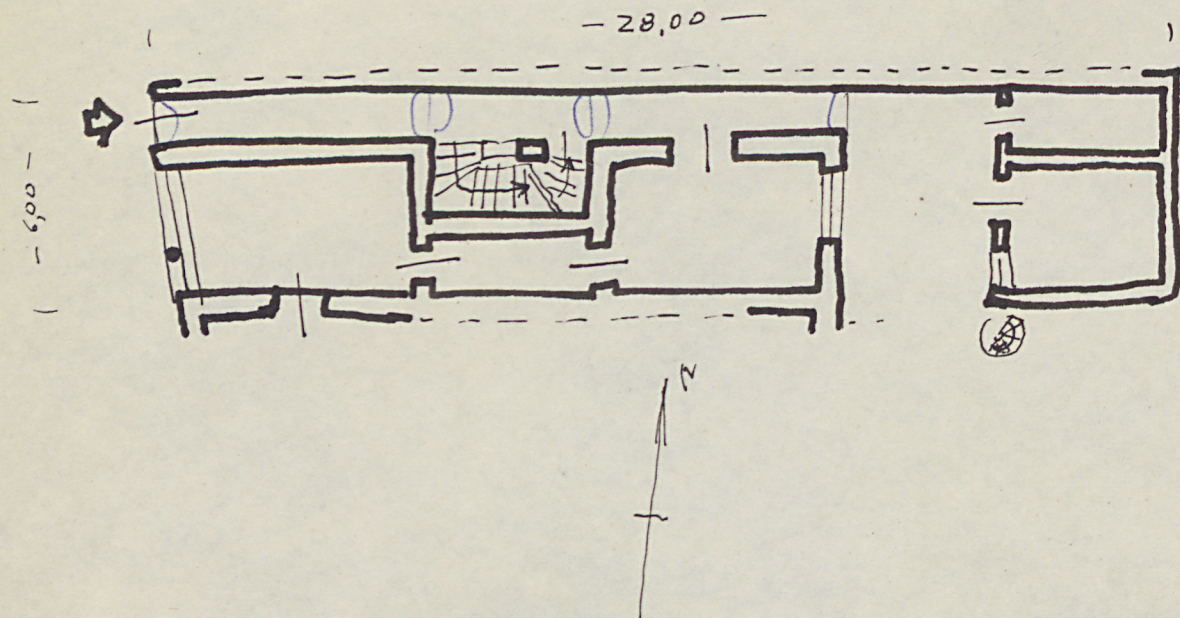


1

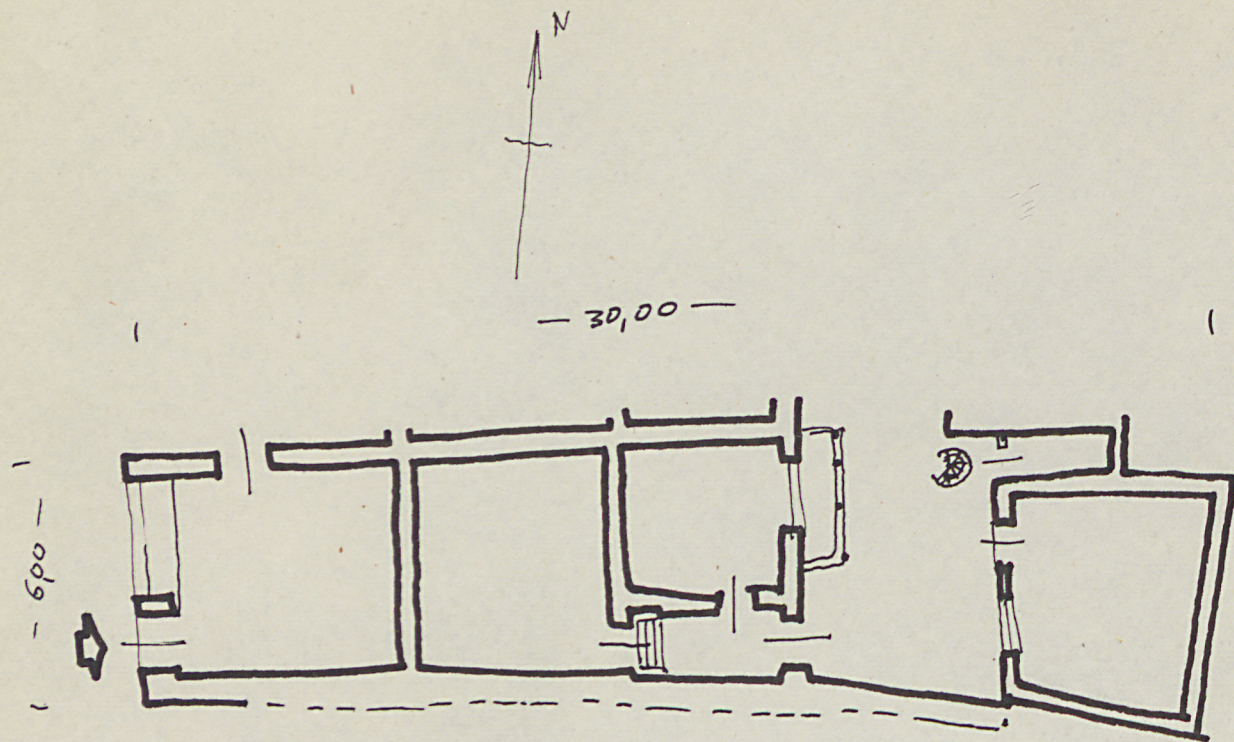
37. Sprawdził dnia


$$t \rightarrow \infty$$

skala: . . 1:200 . . Grodzka 14



skala: .. 1:290 .. Grodzka 16



Informacje techniczne: 16,50