

Nr

A

B

C

D

E

F

G

H

I

J

K

L

M

N

O

P

R

S

T

U

V

W

X

Y

Z

1. Obiekt zabytkowy

Dom, ul. Grodzka 9

2. Miejscowość

KRAKÓW

13448

3. Wiek

XVII/XIX

4. Styl

neorenes.

5. Kubatura m³

8000

6. Powierzchnia w m²

a) zabytkowa: 600 b) użytkowa: 1500

20. Przynależność administracyjna

a) województwo KRAKÓW

b) powiat

c) gmina

7. Materiał budowlany

przed zniszczeniem

po odbudowie

11. Ilość budynków

2

14. Grunty należące do zabytku:

ha

a) ściany

cegl.

12. Ilość kondygnacji

4 i 3

a) ogrody stylowe

b) sklepienia

cegl.

13. Użytkowanie wnętrza według ilości:

a) izb mieszkalnych

39

b) sady i grunty uprawne

c) stropy

drewn.

c) lasy

d) więzania dachu

drewn.

b) innych pomieszczeń

12

d) wody

e) krycie dachu

papo.

c) piwnic

380m² 9

e) inne

podw 380m²

21. Stacja

nazwa stacji

odległość od stacji w km

a) kolejowa

b) autobusowa

22. Właściciel i adres

23. Użytkownik i jego adres

24. Inwestor i jego adres:

8. Wyposażenie architektoniczne

Na parterze trzy lokale (były) sklepione kolebkowo z łonami z w. XVII. Kamieniarka kilku portali i okien, oraz krata z w. XVIII. Brama drewn. klasycyst. z 1 por. w. XIX.

15. Przeznaczenie pierwotne budynku

mieszkalne

16. Użytkowanie w latach ubiegłych

"

17. Użytkowanie obecne

"

18. Nadaje się do użycia na:

"

9. Autorzy i data budowy i przebudowy

zapewne z w. XVII. Połączony z sąsiednim Nr 11 zapewne połączony w r. 1850. Trzecie piętro nadbudowane w r. 1875. Oficyna dwupięt. w. XVII. II p. nadbudowane 1875 r.

19. Data, rodzaj i stopień zniszczeń i odbudowy

Data	O P I S	zniszcz-czenia o/o	odbu-dowa o/o
VIII. 1939 r.			
XI. 1939 r.			
XII. 1945 r.	asby		
1904	wniknięcie (dyktu) stropu, dach	100%	
1866	ju		

25. Rejestr zabytku nr 1.257.1.HK.11-Ka.7-Kw.33

rok 1933

miejsce przechowywania

406 / 28. IV. 1967

26. Nazwa księgi hipotecznej

LHH

27. Numer

ny

28. Akta

Miejski Konserwator Zabytków

29. Fotografie

30. Inwentaryzacja pomiarowa

Obiekty Krak. Kot. Hist. i Arch. Pol.

13.12.67

Z Y X W V U T S R P O N M

31. Szkic sytuacyjny, plan schematyczny, uwagi opisowe, fotografia



Literatura: A. Chmiel, Domy krakowskie, Błk.
 Krak. Wr. 81 str. 66
 H. Jasieński, Promieki konserw, Rozk.
 Krak. XXIV str. 250

Murowany z cegły, piwnice ceglano z kamieniem
 tamowanego, pokrywany. Wykonany kalemio-
 w, na murze masywny z upalitem od po-
 chodzą po lewej stronie. Trzypiętrowy podpiwni-
 czony. Piwnice przebudowane w XIX.

Z Y X W V U T S R P O N M

31. Szkic sytuacyjny, plan schematyczny, uwagi opisowe, fotografia

W masywności piwniczei zachowane piwnice
 sklepienia kolebkowe. Układ metra zewnętrz-
 nego. Na parterze słupek melotowa
 (w. pot. w. XIX) po lewej stronie piwniczei
 sklepienie kolebkowe, po prawej kolebkowe
 z lunetami w tylnym trakcie kolebkowo-
 korytowo. Elewacja frontowa pięciopiętrowa,
 przekształcona wapienne 1875. Elewacja od
 podwórka zewnętrzna, przekształcona do
 typowej drugiego piętra, upalitem od po-
 chodzą niskimi przekształceniami nawiązanymi.
 Dach dwuspadowy kuty blachy.

Opisana. Murowana ceglano w. XVII, zmie-
 rzona pożarem 1850 i odbudowana.
 Murowana z cegły i pokrywana. Na mur-
 chach masywny trzypiętrowy jednokondy-
 Na parterze cegła piwniczei sklepienie
 kolebkowe z lunetami. Elewacja frontowa
 przekształcona. Elewacja boczna zewnętrzna
 na parterze cegła okna prostokątne
 w kamienicach okna wianach sfarbowanych.
 Dach dwuspadowy kuty blachy.

M N O P R S T U V W X Y Z

nia w m²

a: b) użytkowa:

ążące do zabytku:

ha

stylowe

grunty uprawne

2. Miejscowość

20. Przynależność administracyjna

a) województwo

b) powiat

c) gmina

21. Stacja

Nazwa stacji

Odległość
od stacji
w km

a) kolejowa

b) autobusowa

22. Właściciel i jego adres

23. Użytkownik i jego adres

24. Inwestor i jego adres

25. Rejestr zabytku Nr

rok miejsce przechowywania

26. Nazwa księgi hipotecznej

27. Nr hipo-
teczny

28. Akta

29. Fotografie

30. Inwentaryzacja pomiarowa

K J I H G F E D C B A Nr

32. Przebieg prac konserwatorskich

rok	Wyszczególnienie prac	Kosz tys. z

33. Koszty
w tys. zł

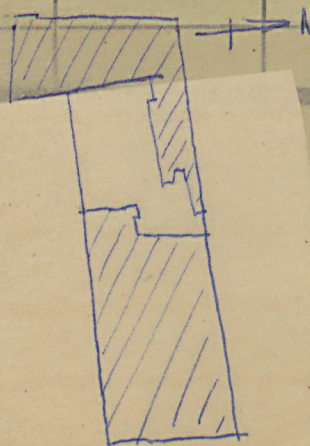
przewidywane

rzeczywiste

34. Inspekcje

1,750

35. U



ul. Grodzka 9

36. Wypełnił dnia 1959
Krzysztof
Majewski

37. Sprawdził dnia 6 LIST. 1964

Miejski Konserwator Zabytków

Dr Józef Leniarczyk

Prof. J. Frank 1964

M N O P R S T U V W X Y Z

		2. Miejscowość	
nia w m ² a: b) użytkowa:		20. Przynależność administracyjna a) województwo b) powiat c) gmina	
zające do zabytku:	ha		
stylowe		21. Stacja	Nazwa stacji
grunty uprawne		a) kolejowa	
		b) autobusowa	
		22. Właściciel i jego adres	
		23. Użytkownik i jego adres	
		24. Inwestor i jego adres	
		25. Rejestr zabytku Nr rok miejsce przechowywania	
	Zniszczenia	26. Nazwa księgi hipotecznej	27. Nr hipoteczny
	Odbudowa		
		28. Akta	
		29. Fotografie	
		30. Inwentaryzacja pomiarowa	

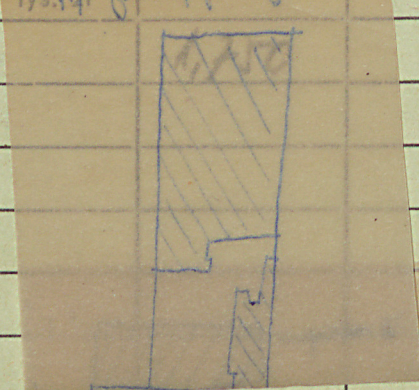
K J I H G F E D C B A Nr

32. Przebieg prac konserwatorskich

rok	Wyszczególnienie prac	Kosz tys. z

33. Koszty w tys. zł

rzeczywiste



34. Inspekcje

Inf

35. Uwagi różne

36. Wypełnił dnia 1959
K. Styczyński
M. Jędrzej

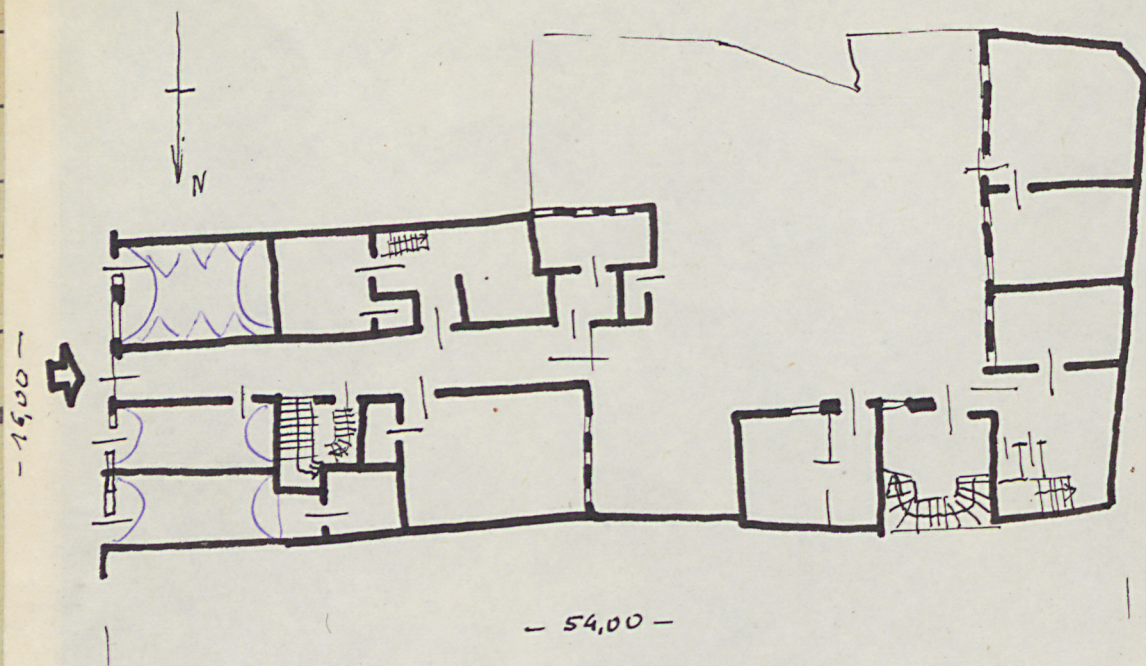
37. Sprawdził dnia 6 LIST. 1964
Miński Konserwator Zabytków

Dr Józef Leniarczyk

Mr. J. Frank 1964

Sp. 2 Bliendorf 1966

skala: . . 1:400



Informacje techniczne: wyp. 16.00