

Nr

108

A B C D E F G H I J K L M N O P R S T U V W X Y Z

1. Obiekt zabytkowy

Dom, ul. Grodzka 6.

2. Miejscowość

KRAKÓW

3. Wiek

XVII/XIX

4. Styl

klas.

5. Kubatura m<sup>3</sup>

7500

6. Powierzchnia w m<sup>2</sup>

a) zabytkowa: 390 b) użytkowa: 880

20. Przynależność administracyjna

a) województwo KRAKÓW

b) powiat

—//—

c) gmina

—//—

7. Materiał budowlany

przed zniszczeniem

po odbudowie

11. Ilość budynków

1

14. Grunty należące do zabytku:

ha

a) ściany

cegl.

12. Ilość kondygnacji

5

a) ogrody stylowe

b) sklepienia

cegl.

13. Użytkowanie wnętrza według ilości:

b) sady i grunty uprawne

c) stropy

drewn.

a) izb mieszkalnych

27

c) lasy

d) więzania dachu

drewn.

b) innych pomieszczeń

4

d) wody

e) krycie dachu

blacha.

c) piwnic

380 m<sup>2</sup> 9

e) inne

podw. 45 m<sup>2</sup>

21. Stacja

nazwa stacji

odległość od stacji w km

a) kolejowa

b) autobusowa

22. Właściciel i jego adres

23. Użytkownik i jego adres

24. Inwestor i jego adres:

25. Rejestr zabytku nr 1. 157 L. BK. 11-Ka-7-Kr 1933

rok

miejsce przechowywania

A-405/28. IV. 1967

26. Nazwa księgi hipotecznej

LKH

27. Numer

teczny

28. Akta

Miejski konserwator Zabytków

29. Fotografie

||

30. Inwentaryzacja pomiarowa

PKZ Kraków 1961

8. Wyposażenie architektoniczne

Wnętrze opłaskowane sklepieniem  
w XVII, opłaskowane w XIX.  
1. par.

15. Przeznaczenie pierwotne budynku

mieszkalne

16. Użytkowanie w latach ubiegłych

—//—

17. Użytkowanie obecne

—//—

18. Nadaje się do użycia na:

—//—

9. Autorzy i data budowy i przebudowy

Zapewne z w. XVII, odbudowa-  
wany, po pożarze w r. 1850.  
Sien sklepienia kolebkowo z  
cunetami z w. XVII.

19. Data, rodzaj i stopień zniszczeń i odbudowy

Data	OPIS	znisz- czenia o/o	odbu- dowa o/o
VIII. 1939 r.			
XI. 1939 r.			
XII. 1945 r.	dobry		
1964	wielodrzew (tyrdia, stropy, 300%) dobre		
1966	j.w.		

10. Udostępnienie

per  
53164







Z M N O P R S T U V W X Y Z

K J I H G F E D C B A Nr

31. S

2. Miejscowość

Przebieg prac konserwatorskich

chnia w m<sup>2</sup>

owa: b) użytkowa:

ależące do zabytku:

ha

y stylowe

i grunty uprawne

20. Przynależność administracyjna

a) województwo

b) powiat

c) gmina

21. Stacja

Nazwa stacji

Odległość  
od stacji  
w km

a) kolejowa

b) autobusowa

22. Właściciel i jego adres

23. Użytkownik i jego adres

24. Inwestor i jego adres

25. Rejestr zabytku Nr

rok ..... miejsce przechowywania

26. Nazwa księgi hipotecznej

27. Nr hipoteczny

28. Akta

29. Fotografie

30. Inwentaryzacja pomiarowa

rok

Wyszczególnienie prac

Koszty  
tys. zł

Koszty  
w tys. zł

przewidywane

rzeczywiste

34. Inspekcje

1,200

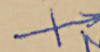
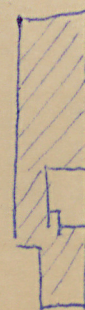
wy

Zniszczenia  
‰ Odbudowa  
‰

Wzrost  
my  
otw  
ho  
oni  
poc  
ka  
sch  
poc  
w

Uwagi

ul. Gmorska 6



Gr. III

36. Wypełnił dnia 1959

*Wojciech*

37. Sprawdził dnia 6 LIST, 1954

Miejski Konserwator Zabytków

Dr Józef Lepiarczyk  
Lm. J. Fratel 1964

TZG Ch



Z M N O P R S T U V W X Y Z

K J I H G F E D C B A Nr

31. S

2. Miejscowość

Przebieg prac konserwatorskich

chnia w m<sup>2</sup>

owa: b) użytkowa:

ależące do zabytku:

ha

y stylowe

i grunty uprawne

20. Przynależność administracyjna

a) województwo

b) powiat

c) gmina

21. Stacja

Nazwa stacji

Odległość  
od stacji  
w km

a) kolejowa

b) autobusowa

22. Właściciel i jego adres

23. Użytkownik i jego adres

24. Inwestor i jego adres

25. Rejestr zabytku Nr

rok ..... miejsce przechowywania

26. Nazwa księgi hipotecznej

27. Nr hipoteczny

28. Akta

29. Fotografie

30. Inwentaryzacja pomiarowa

rok

Wyszczególnienie prac

Koszty  
tys. zł

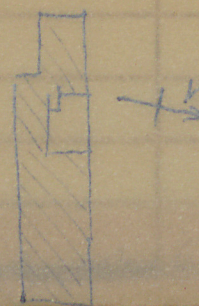
Koszty  
w tys. zł

przewidywane

rzeczywiste

34. Inspekcje

1,200



36. Wypełnił dnia 1959

*Handwritten signature*

37. Sprawdził dnia 6 LIST, 1954

Miejski Konserwator Zabytków

Dr Józef Lepiarczyk

*Handwritten signature* 7.11.1964

*Handwritten signature* Spr. Bielecki

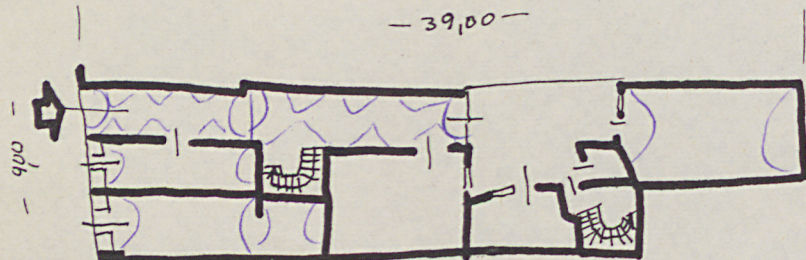
*Handwritten note:* Lite

*Handwritten note:* Wzrosty  
my  
otw  
hoy  
chi  
poc  
ka  
sel  
pot  
uc

TZG Ch



skala: . . 1:400 . . .



Informacje techniczne: 07.17.00