

1. Obiekt zabytkowy Dom, ul. Grodzka nr 4			2. Miejscowość Kraaków		
3. Wiek XVII/XIX	4. Styl barokowy	5. Kubatura m³ 9484	6. Powierzchnia w m² a) zabytkowa: 574 b) użytkowa: 574		
7. Materiał budowlany	Przed zniszczeniem	Po odbudowie	20. Przynależność administracyjna a) województwo b) powiat c) gmina		
a) ściany	ceg		21. Stacja		
b) sklepienia	kam		Nazwa stacji		
c) stropy	drewn		Odległość od stacji w km		
d) więzania dachu	drewn		a) kolejowa		
e) krycie dachu	mapa		b) autobusowa		
8. Wyposażenie architektoniczne Portał opłoki H. XIV, w miniacie			22. [redacted]		
9. Autorzy i data budowy i przebudowy Przebudowany XVII i XVIII.			23. Użytkownik i jego adres		
10. Udostępnienie			24. Inwestor i jego adres		
11. Ilość budynków 1			25. Rejestr zabytku Nr 1257, L. DK. 11-Ka-7-Kr-1933 rok A-404/18.04.67 miejsce przechowywania		
12. Ilość kondygnacji 5			26. Nazwa księgi hipotecznej L4H		
13. Użytkowanie wnętrza według ilości: a) izb mieszkalnych 15 b) innych pomieszczeń 4 c) piwnic 5			27. Nr hipoteczny		
14. Grunty należące do zabytku: ha			28. Akta Miejski Konserwator Zabytków		
a) ogrody stylowe			29. Fotografie		
b) sady i grunty uprawne			30. Inwentaryzacja pomiarowa		
c) lasy					
d) wody					
e) inne polw. 100m²					
15. Przeznaczenie pierwotne budynku mieszkalne					
16. Użytkowanie w latach ubiegłych					
17. Użytkowanie obecne					
18. Nadaje się do użycia na					
19. Data, rodzaj i stopień zniszczeń i odbudowy					
Data			O P I S		
VIII.1939 r.			Zniszczenia		
XI.1939 r.			Odbudowa		
XII.1945 r.					
1967 dobry					

Z Y X W V U T S R P O N M

31. Szkic sytuacyjny, plan, schematyczny, uwagi opisowe, fotografia



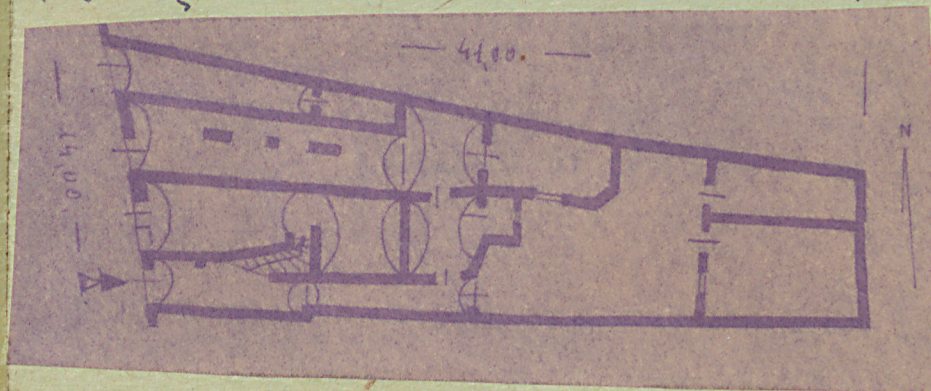
Stan 1867

połozony z dwóch wczesniejszych wznieśionych
zapewne w. XVI i wielokrotnie przebudowywanych
w. XVII i XVIII. Oba domy zniszczone pożarem 1850,
pożarem odbudowane, położone, elewacja frontowa
cefuiste otwory metru w gęb. Minnowaniu z elegi
pohykanymi. Wytykowane na murach dwóch
mostokrętów położony z oficyny. Czerwonymi
podmurkami. Płynie sklepienie kolebkowo
pomienieniem frontowe składowe herane przebud
w 1850, niektóre sklepienia ceglane w. XVIII-XIX.
Z muru portal gotycki w. XIV kamienny, żurawiny
tukiem ostrym, słazkowymi, w. XV i w. XIX
pod podwójnym zegar portali kamienny, starod
układ portali i pięter trzynaktowy na parterze
w prawej części budynku się obecnie wysoka
przelotowa, sklepienia kolebkowo. Płynie sklepienie
sklepienie kolebkowo, kolebkowo z lunetami.

Z Y X W V U T S R P O N M

31. Szkic sytuacyjny, plan schematyczny, uwagi opisowe, fotografia

Pomieszczenie od strony domu nr 6 sklepienie
zagłasto, ściana pochłonięta segmentowymi
arkadami na metalowych kolumnach w. XIX.
Klatka schodowa w. XVII, w. frontowej części
budynku, po lewej stronie sieni, jednobiegowa
na piętrem, piętro na wybiegu z podestem
na, na łukach segmentowych. Od wysokości
piętnego piętra w. XVII, w. frontowej części
budynku druga
klatka schodowa w. XVIII XIX, trójbiegowa z zakręta-
mi, położona z murem w. XIX, kamienicą.
Elewacja frontowa, mekkańska ok. poł. w. XIX,
szeregi osiowa, parter, przebieg w. XX, na osi sieni
portal kamienny żurawiny profilowany.
tukiem półkolistym. Piętra pokryte pseudomurówką
piętrem i trzema piętrami oddzielone gzymsami.
Gzyms koronujący w. parteru na kolumnach, nad
gzymsami atyka, przebieg segmentowymi
okienkami w prostokątnych płaszczyznach.
Elewacja od południa trójosiowa z wyłazłem
po prawej stronie. Dach dwuspadowy kryty
blachą.



M N O P R S T U V W X Y Z

hnia w m²
owa: b) użytkowa:

ależące do zabytku: ha

y stylowe

i grunty uprawne

2. Miejscowość

20. Przynależność administracyjna

a) województwo

b) powiat

c) gmina

21. Stacja

Nazwa stacji

Odległość
od stacji
w km

a) kolejowa

b) autobusowa

22. Właściciel i jego adres

23. Użytkownik i jego adres

24. Inwestor i jego adres

25. Rejestr zabytku Nr

rok miejsce przechowywania

26. Nazwa księgi hipotecznej

27. Nr hipo-
teczny

28. Akta

29. Fotografie

30. Inwentaryzacja pomiarowa

L K J I H G F E D C B A Nr

32. Przebieg prac konserwatorskich

Rok

Wyszczególnienie prac

Koszt
tys. zł

33. Koszty
w tys. zł

Przewidywane

Rzeczywiste

34. Inspekcje

35. Uwagi różne

36. Wypełnił dnia

37. Sprawdził dnia

Stary Konserwator Zabytków

nr. 23. 1367