

Nr

A

B

C

D

E

F

G

H

I

J

K

L

M

N

O

P

R

S

T

U

V

W

X

Y

Z

1. Obiekt zabytkowy

Dom, ul. Grodzka nr. 3.

2. Miejscowość

KRAKÓW

3. Wiek

XIX

4. Styl

klasycyst.

5. Kubatura m³

5300

6. Powierzchnia w m²

a) zabytkowa: 260 b) użytkowa: 700

20. Przynależność administracyjna

a) województwo KRAKÓW

b) powiat

c) gmina

21. Stacja

nazwa stacji

odległość od stacji w km

a) kolejowa

b) autobusowa

22. Właściciel i jego adres

23. Użytkownik i jego adres

24. Inwestor i jego adres:

25. Rejestr zabytku nr 1257, DK. 11-Ka 7-Kr-133

rok 2006 / 9. IV. 1966 miejsce przechowywania

26. Nazwa księgi hipotecznej

LKH

27. Numer czyny

28. Akta

u Miejskiego konserwatora Zabytków

29. Fotografie

30. Inwentaryzacja pomiarowa

Zob. Arch. HAP

7. Materiał budowlany

przed zniszczeniem

po odbudowie

a) ściany

cegl.

b) sklepienia

cegl.

c) stropy

drewn.

d) więzania dachu

drewn.

e) krycie dachu

blacha.

11. Ilość budynków

1

12. Ilość kondygnacji

4

13. Użytkowanie wnętrza według ilości:

a) izb mieszkalnych

10

b) innych pomieszczeń

15

c) piwnic

252 m²

14. Grunty należące do zabytku:

ha

a) ogrody stylowe

b) sady i grunty uprawne

c) lasy

d) wody

e) inne

podw 78 m²

8. Wyposażenie architektoniczne

W sklepie na parterze sklepienie krzyżowe z w. XVI.
Latarnia schodowa z XVIII w.
Na parterze sklepienie w.
XVII wieku i w. XIX.

15. Przeznaczenie pierwotne budynku

mieszkalne

16. Użytkowanie w latach ubiegłych

"

17. Użytkowanie obecne

"

18. Nadaje się do użycia na:

"

9. Autorzy i data budowy i przebudowy

Odbudowany po pożarze
w r. 1850, fasada klasycystyczna,
sienią sklepioną z gładzi w r. 1851.

19. Data, rodzaj i stopień zniszczeń i odbudowy

Data	OPIS	zniszczenia o/o	odbudowa o/o
VIII. 1939 r.			
XI. 1939 r.			
XII. 1945 r.	dobry		
1964	wniesiony (zapis) i drugi	100	
1966	zry.	10	

10. Udostępnienie

percepcja
6005

31. Szkic sytuacyjny, plan schematyczny, uwagi opisowe, fotografia



32. Przebieg prac konserwatorskich

rok	Wyszczególnienie prac	Koskał tys

33. Koszty
w tys. zł

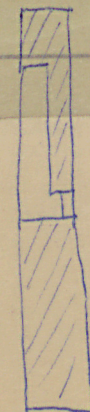
przewidywane

rzeczywiste

34. Inspekcje

35. Uwagi r

Gr. II



M. Brodka 3

36. Wypełnił dnia 1959

W. Brodka
M. Brodka

37. Sprawdził dnia 6 LIST. 1954

Wojewódzki Konserwator Zabytków

Dr Józef Lepiarczyk

J. Frank 1964

Literatura: A. Chmiel, Domy krakowskie, Błbł.
Krak. chr. 81 str. 22
H. Jasieński, Darsna kamiennice
krakowskie, Błbł. Krak. chr. 83 str. 68
Murozany z cegły, potynkowane. Na murze prostokąta,
murytury, murytury, podmurzenie. Klasa sechodna
w siodłach murytury. Fala murytury klanypyry
1 pot. H. XIX, murytury murytury z altyce
Oficyna. Kłania murytury 1610, murytury murytury
1911 murytury murytury III p. Murytury
potynkowane. Murytury murytury na murze prostokąta,
murytury, podmurzenie. Pienice sklepione
murytury

31. Szkic sytuacyjny, plan schematyczny, uwagi opisowe, fotografia



32. Przebieg prac konserwatorskich

rok	Wyszczególnienie prac	Koskał tys

33. Koszty
w tys. zł

przewidywane / rzeczywiście



34. Inspekcje

35. Uwagi różne

Gr. II

36. Wypełnił dnia 1959

Wł. Jędrzejko
M. Wł. Jędrzejko

37. Sprawdził dnia 6 LIST. 1954

Miejski Konserwator Zabytków

Dr Józef Lepiarczyk

Dr J. Frank 1964

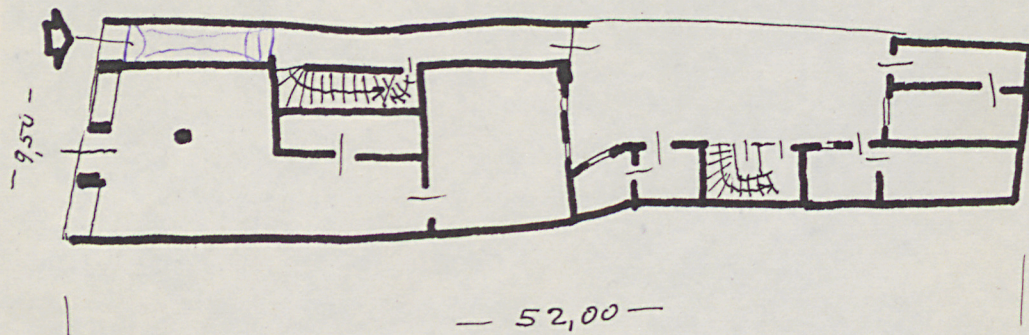
Dr. F. Baworowski 1966

Literatura: A. Chmiel, Domy krakowskie, Bzbl.
Krak. Nr. 81 str. 22

H. Jasieński, Darsna kamienice
krakowskie, Bzbl. Krak. Nr. 83 str. 68

Murowany z cegły, potynkowany. Na murze prostokąta,
trzykątowy, trójkątny, podpięzany. Klatka schodowa
w skosach, trójkątowa. Faldy trójkątowa klatka schodowa
I pot. H. XIX, aneksowa, belkowania z atyką
Oficyna. Klatka schodowa 1610, wielokrotnie przerabiana
1911, rozszerzona, nadbudowana III p. Murowana
potynkowana. Fasieć mienotna na murze prostokąta,
jednokształtowa, podpięzane. Piwnice sklepione
kolebkowe.

skala: 1:400 . . .



Informacje techniczne: wys. 14,00