

Nr

A

B

C

D

E

F

G

H

I

J

K

L

M

N

O

P

R

S

T

U

V

W

X

Y

Z

1. Obiekt zabytkowy

Dom, ul. Grodzka nr. 2.

2. Miejscowość

KRAKÓW

3. Wiek

XVIII / XIX

4. Styl

Klas.

5. Kubatura m³

9300

6. Powierzchnia w m²

a) zabytkowa: 580 b) użytkowa: 1200

20. Przynależność administracyjna

a) województwo

KRAKÓW

b) powiat

II

c) gmina

II

7. Materiał budowlany

przed zniszczeniem

po odbudowie

11. Ilość budynków

1

14. Grunty należące do zabytku:

ha

a) ściany

cegł.
kam.

12. Ilość kondygnacji

4

a) ogrody stylowe

b) sklepienia

cegł.

13. Użytkowanie wnętrza według ilości:

b) sady i grunty uprawne

c) stropy

drewn.

a) izb mieszkalnych

38

c) lasy

d) więzania dachu

drewn.

b) innych pomieszczeń

12

d) wody

e) krycie dachu

papa
blacha.

c) piwnic

260 m² 5

e) inne

podw

70 m²

21. Stacja

nazwa stacji

odległość od stacji w km

a) kolejowa

b) autobusowa

22. Właściciel i jego adres

23. Użytkownik i jego adres

24. Inwestor i jego adres:

25. Rejestr zabytku nr 1. 257 L. PK. 11-Ka-7-Xr-1933

rok

miejsce przechowywania

A-403 / 28. IV. 1967

26. Nazwa księgi hipotecznej

LKH

27. Numer

ny

28. Akta.

Miejski Konserwator Zabytków

29. Fotografie

w Miejskiego Konserwatora Zabytków

30. Inwentaryzacja pomiarowa

PKZ Kraków 1961

Polska. Kresk. Kof. KKH. Ods. Pol.

8. Wyposażenie architektoniczne

Portal kamienny w śieni z w. XVII. Klatka schodowa z latarnią w kształcie kopuły z poł. w. XIX.

15. Przeznaczenie pierwotne budynku

mieszkalne

16. Użytkowanie w latach ubiegłych

II

17. Użytkowanie obecne

II

18. Nadaje się do użycia na:

II

9. Autorzy i data budowy i przebudowy

Kamionkowy 1542.
Zapewne z w. XVII odbudow.
po pożarze w r. 1850. Sień
sklepioną kolebkowo żelaznymi z w. XVII.

19. Data, rodzaj i stopień zniszczeń i odbudowy

Data	O P I S	znisz- czenia o/o	odbu- dowa o/o
VIII. 1939 r.			
XI. 1939 r.			
XII. 1945 r.	dobry		
1969	wnikający (tytuł) stropu / 400% dach		
1966	gw.		

10. Udostępnienie

Z Y X W V U T S R P O N M L

31. Szkic sytuacyjny, plan schematyczny, uwagi opisowe, fotografia



Wzniesiony w XIV-XV. Przebudowany w XVII i ponownie
 1 pot. w. XIX. Poprawie 1850 w zbieżku z porządkiem
 ulicy. Obiekt w całości tracił portowy i wzniesiono
 nową fasadę. Minowany, zległy, potynkowany.
 Umieszczony na klatce schodowej trójstopniowej
 podziemnej. W m. w. dach pensjonatu
 sklepione kolebkowo. Klatka schodowa do piwn.
 w. XVII. Z przesz. oho zachowanym schodami
 kamiennymi, marmurowymi. Portale kamienne
 1. - 2. gotyckie w. XIV-XV. Zamknięte łukiem
 ostrym, spłaszczonym. 3. w. XVI-XVII zamknięte łukiem
 półkolistym. 4. prostokątne w. XVII. Układ parteny
 i pięter trójstopniowy. Na partenie w lewej części budy-
 nu sieni w przesz. tworzonej sklepione kolebkowo-kn-
 wo w środkowej kolebkowo na tynku segmentowym,
 w tylnej obecnie zwróconej ścianie drzwiowe
 masywne sklepione kolebkowo-knypionym.

Z Y X W V U T S R P O N M

31. Szkic sytuacyjny, plan schematyczny, uwagi opisowe, fotografia

Pomieszczenia w m. w. przesz. budynku
 sklepione kolebkowo na gurtach. Portale
 z sieni do piwn. w. XVI-XVII, kamienny,
 prostokątne, klatka schodowa w. XVIII-XIX
 po m. w. stronie sieni, jednobiegowa na
 m. w. piętro, na dach dwubiegowa
 w. sm. t. k. Na piśmie kł. k. kartony
 otwierające się na klatkę schodową klatka
 w. t. k. segmentowym. Elewacja portowa
 przesz. oho. Elewacja od podwórka trójstopniowa
 przesz. oho zerkampanowa. Dach dwuspadowy
 kryty blachą.

Literatura: Tomkowicz S., Ulice i place kra-
 kowa w ciągu dziejów. Bibli. Krak.
 nr. 63-64, 1926

K	J	I	H	G	F	E	D	C	B	A	Nr
---	---	---	---	---	---	---	---	---	---	---	----

32. Przebieg prac konserwatorskich

[illegible][illegible]

34. Inspekcje

35. Uwaga

36. Wypełnił dnia 1989
Wojciechowski
m. p.

37. Sprawdził dnia 6 LIST. 1954

Miejski Konserwator Zabytków

Dr Józef Lepiarczyk
Sm. 2 Frank 1964

K	J	I	H	G	F	E	D	C	B	A	Nr
---	---	---	---	---	---	---	---	---	---	---	----

32. Przebieg prac konserwatorskich

[illegible]

33. Koszty w tys. zł	przewidywane	rzeczywiste
	2,000	

34. Inspekcje

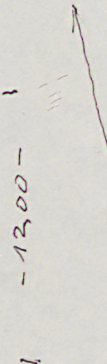
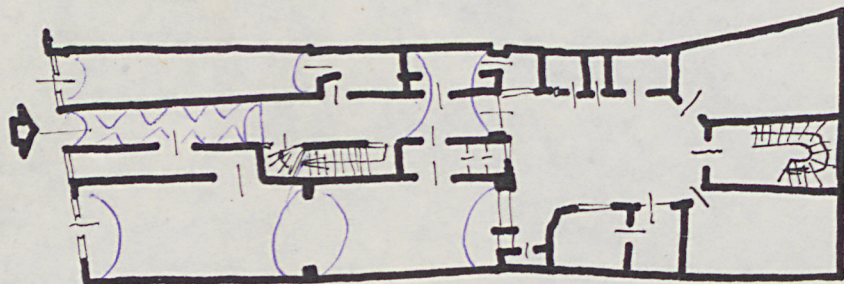
36. Wypełnił dnia 1989
[Signature]

37. Sprawdził dnia 16 LIST. 1954
[Signature]
Miejski Konserwator Zabytków
Dr Józef Lepiarczyk
J. Frank 1964

skala: .. 1:400 ..



— 47,00 —



Informacje techniczne: wys. 11,00