

Nr

15

A

B

C

D

E

F

G

H

I

J

K

L

M

N

O

P

R

S

T

U

V

W

X

Y

Z

1. Obiekt zabytkowy

~~ul. Golebia nr 20~~ narożnik ul. Jagiellońskiej nr. 18, Inst. Filol. UJ.

2. Miejscowość

13435
KRAKÓW

3. Wiek

XVI-XIX

4. Styl

5. Kubatura m³

2500

6. Powierzchnia w m²

a) zabytkowa:

b) użytkowa: 1000

20. Przynależność administracyjna

a) województwo

KRAKÓW

b) powiat

//

c) gmina

//

7. Materiał budowlany

przed zniszczeniem

po odbudowie

11. Ilość budynków

1

14. Grunty należące do zabytku:

ha

a) ściany

cegl.
kam.

12. Ilość kondygnacji

4

a) ogrody stylowe

b) sklepienia

cegl.

13. Użytkowanie wnętrza według ilości:

b) sady i grunty uprawne

c) stropy

drewn.

a) izb mieszkalnych

3

c) lasy

d) więzania dachu

drewn.

b) innych pomieszczeń

28

d) wody

e) krycie dachu

blacha
papa.

c) piwnic

5

e) inne

21. Stacja

nazwa stacji

odległość od stacji w km

a) kolejowa

b) autobusowa

22. Właściciel i jego adres

Skarb Państwa.

23. Użytkownik i jego adres

Muz. Jagiell.

24. Inwestor i jego adres:

8. Wyposażenie architektoniczne

Na parterze sale sklepienie kolebkowo, kolebkowo transewersalnie i kolebkowo z lunetami. Wajeni drzwi drewn. klepkowe z 1 poł. w. XIX. Na parterze stara, stolarska okien.

15. Przeznaczenie pierwotne budynku 1614-1757 Bursa,

16. Użytkowanie w latach ubiegłych

następne seminarium od 1 poł. w. XIX - Instytut Techn.

17. Użytkowanie obecne

Uczelnia Wyższa, Studium Słowiańskie.

18. Nadaje się do użycia na:

//

9. Autorzy i data budowy i przebudowy

Dom z w. XVI. Przebudowany mawdop. przez J. Majewskiego w r. 1858. Trzypiętrowy, ujmujący czworoboczny dziedziniec wewnątrz z loggia filarowa z jednej strony. Ściany sklepienia kolebkowo z lunetami.

19. Data, rodzaj i stopień zniszczeń i odbudowy

Data

O P I S

zniszczenia
o/oodbudowa
o/o

VIII. 1939 r.

XI. 1939 r.

XII. 1945 r.

1867

dobry

10. Udostępnienie tami i zagłasto.

25. Rejestr zabytku nr

L. Ak. 11-Ka-7-Kr-33

rok

22.V. 1933

miejsce przechowywania

A-313

28.07.1968

26. Nazwa księgi hipotecznej

Linh

27. Numer

28. Akta

Miejsc. Konserwator Zabytków

29. Fotografie

h.k.z.

30. Inwentaryzacja pomiarowa

31. Szkic sytuacyjny, plan schematyczny, uwagi opisowe, fotografia

murowany z cegły i kamienia łamanego w dolnych partiach muru, potynkowany, na rzucie zbliżony do kwadratu. Trzypiętrowy, II piętro nadbudowane. Podpiwniczony. Piwnice na rdzinych poręczach przykryte kolebkami. Trzyklatkowy. W sieni sklepienie krzyżowe wznowione gurtami. W izbach parteru sklepienia kolebkowe z lunetami krzyżowe, kolebkowe i żaglaste. Klatka schodowa ze schodami jednobiegowymi. Na piętrach komnaty o sklepieniach wspartych na filarach, z oknami 1852. Na II piętrze dekoracja sgrafittowa z lat 1892-95. Farada od nl. polskiej niedmianowa polimolaryczystyczna. Od nl. Jagiellońskiej skarpowana. W wejściu do sieni drzwi drewniane z kutą dekoracją z poł. w. XIX.

Literatura: T. Kryciński, Biuletyn konserw., Rozz. Krak. XX str. 195, Rozz. Krak. XXII str. 134.
Morawski K, Historia Uniwersytetu Jagiellońskiego I, II, Kraków 1900.
Młczyński, Pamiatka z Krakowa III, Kraków 1845; Mielkowski, mieszkanie i postępowanie uczniów krakowskich w wiekach dawniejszych. Kraków 1842.

Przebieg prac konserwatorskich

Rok	Wyszczególnienie prac	K o s z t tys. zł	Koszt ys. zł

Koszty w tys. zł	Przewidywane	Rzeczywiste	34. Inspekcje

Uwagi różne

36. Wypełnił dnia

37. Sprawdził dnia

A B C D E F G H I J K

K J I H G F E D C B A Nr



1867



6. Powi
a) za
14. Grun
a) o
b) s
c) la
d) u
e) in



33

w tys. zł przewidywane rzeczy

1867

zestawienie prac

Koszt
tys. zł

15. Przeznaczenie pierwotne budynku

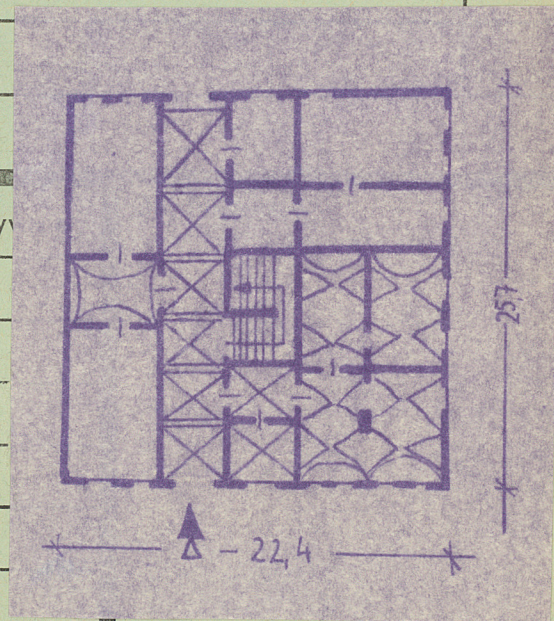
16. Użytkowanie w latach ubiegłych

17. Użytkowanie obecne

18. Nadaje się do użycia na

19. Data, rodzaj i stopień zniszczeń i o

Data	O	P	I
VIII.1939 r.			
XI.1939 r.			
XII.1945 r.			



35. Uwagi różne

36. Wypełnił dnia 1X.59

Masadnia
Klona

37. Sprawdził dnia 6 LIST. 1954

Miejski Konserwator Zabytków

Dr Józef Lepiarczyk
1967 z. Błędnost