

KARTA EWIDENCYJNA ZABYTKU NIERUCHOMEGO WPISANEGO DO REJESTRU ZABYTKÓW

3. Miejscowość

KRAKÓW

13h23

1. Nazwa

HOTEL ROYAL

2. Czas powstania

1898 r.

4. Adres

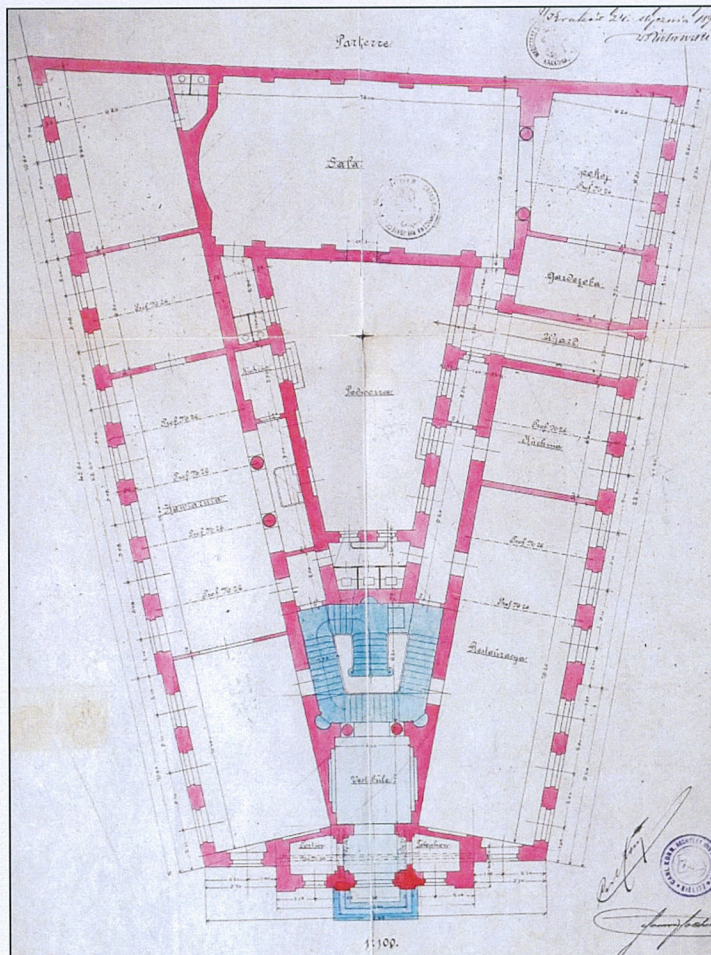
ul. Św. Gertrudy 26

nr ewidencyjny działki:

529/1 obręb 1 Śródmieście

nr księgi wieczystej

11. Materiały graficzne



Rzut parteru 1896

5. Przynależność administracyjna

Województwo: **małopolskie**

Powiat: **krakowski**

Gmina: **Kraków**

6. Współrzędne geograficzne

50.054546, 19.939375

7. Poprzednie nazwy miejscowości

j.w.

8. Właściciel i jego adres

9. Użytkownik i jego adres

j.w.

10. Formy ochrony

**wpis do rejestru zabytków: A-794
decyzja z dnia 26.I.1989 r.**

**miejscowy plan zagospodarowania
przestrzennego „Stare Miasto”,
Uchwała Rady Miasta Krakowa
NR XII/131/11 z dnia 13 kwietnia 2011 r.**

Dawna liczba spisowa 504 i 503. Parcela przymurka, położona poza granicami miasta, zabudowana budynkami drewnianymi. Po rozbiórce murów obronnych w latach 1810 - 1818 i decyzji o utworzeniu Plant Krakowskich i pierwszej obwodnicy właścicieli przyległych parcel wywłaszczano. Na skutek ostrego sprzeciwu właścicieli części nieruchomości przeznaczonych pod projektowany pas zieleni nie udało się jednak przejść. W 1864 r. w miejscu hotelu powstał ogród rozrywkowy zorganizowany przez Józefa Friibecka z pierwszą sceną rozmaitości w Krakowie. W latach 80 tych XIX w. postawiono tu gmachy z przeznaczeniem hotelowym. Największym z nich był hotel Royal wybudowany wg projektu Karola Korna w 1898 r. dla Henryka Hochstimma. Karol Korn był mało znanym w Krakowie architektem. Urodził się w 1852 r. w Wadowicach, zm. w 1906 r. w Bielsku, architekt i budowniczy narodowości żydowskiej, uczęszczał do szkoły w Opawie, a następnie studiował na Politechnice w Karlsruhe i na Politechnice oraz na Akademii Sztuk Pięknych we Wiedniu. Znany głównie dzięki działalności swojej firmy budowlano-architektonicznej oraz cegielni i tartaku „Karl Korn”. Był jednym z twórców wielkomiejskiego wizerunku Bielska. Projektował głównie budynki użyteczności publicznej takie jak: Hotel President, budynek Poczty Głównej, Sądu, Szpitala Miejskiego i dwie największe synagogi

Cd. Wkładka nr 1

Sytuacja: Budynek zlokalizowany w obrębie Plant, na terenie zieleni urządzonej, w rejonie ul. Stradomskiej i Św. Gertrudy. Parcela w kształcie trapezu o dłuższym boku na osi pn. – pd., równoległym do zach. pierzei ul. Św. Gertrudy. Parcela w całości zabudowana zabytkowym budynkiem hotelu. Parcele ograniczają: ul. Św. Gertrudy od wsch., podjazd, stanowiący odrębną parcelę od pd., od zach. aleja spacerowa wzdłuż Plant, a od pn. pozostałe budynki należące do kompleksu hoteli. Pomiędzy skrzydłami podwórko o nieregularnym kształcie. Podwórko obecnie zadaszone.

Materiał, konstrukcja, bryła: budynek murowany z cegły. Wzniesiony na rzucie zbliżonym do litery V. Bryła masywna, zwarta, złożona z trzech, ustawionych pod kątem skrzydeł. Skrzydło frontowe, krótkie, pięcioosiowe. Skrzydła boczne na rzutach wydłużonych prostokątów, wieloosiowe. Od frontu płytki ryzalit. Pomiędzy skrzydłami do części frontowej dobudowane przybudówki oraz podwórko, obecnie zadaszone. Budynek trzypiętrowy, w całości podpiwniczony, z użytkowym poddaszem. Piwnice nakryte sklepieniami odcinkowymi. Nad pozostałymi kondygnacjami stropy żelbetowe. Dach mansardowy konstrukcji krokwiowo stolcowej, kryty blachą. W połaciach frontowych skrzydeł bocznych lukarny. Nad skrzydłem frontowym i klatką schodową świetlik, w narożniku czworokątna wieża, nakryta kopułą. Układ wewnątrz w obrębie skrzydeł bocznych dwutraktowy, wieloosiowy. W skrzydle frontowym jednotraktowy, jednoosiowy. Komunikacja schodowa poprzez centralnie umieszczoną klatkę schodową. Schody żelbetowe, doświetlone świetlikiem. W pierwszym biegu dwubiegowe, rozchodzące się wachlarzowo. Na wyższych kondygnacjach trybiegowe z podestami. Schody w okładzinie kamiennej. Balustrada żeliwna, ażurowa, z dekoracyjnie kutych prętów, dodatkowo wzbogacona mosiężnymi lampami. Poręcz profilowana, mosiężna. Ściany klatki schodowej z wykonanymi w tynku, profilowanymi podziałami ramowymi. Piwnice pod całością rzutu budynku oraz pod podwórką. Układ pomieszczeń dwutraktowy w obrębie obu skrzydeł bocznych. Komory w układzie amfiladowym, dostępne poprzez umieszczone w trakcie tylnym korytarze. Zejście do piwnic od strony podwórka. Komory nakryte sklepieniami odcinkowymi Kleina. Na parterze w osi środkowej skrzydła frontowego przedsionek mieszczący po obu stronach portiernie. Na przedłużeniu obszerny reprezentacyjny westybul mieszczący recepcję hotelu. Westybul otwarty kolumnadą na klatkę schodową. Klatka skomunikowana z obszernymi salami restauracyjnymi i kawiarnianymi mieszczącymi się w skrzydłach bocznych oraz poprzez przejścia w ścianie pn. z wąskimi korytarzami obsługującymi skrzydła boczne. Korytarze umieszczone wzdłuż wewnętrznych ścian budynku, doświetlone od strony podwórka. Pomieszczenia w obrębie skrzydeł o zróżnicowanej wielkości, w układzie amfiladowym. W środkowej części rzutu skrzydła zach. korytarz otwarty kolumnadą na pomieszczenie kawiarni hotelowej. W trzeciej osi skrzydła wsch., od strony pn. brama i sień boczna na podwórko. Układ pięter zasadniczo powtarza rzut parteru. W skrzydle frontowym, układ jednotraktowy, trójosiowy. Nad westybulem prostokątne obszerne apartamenty, flankowane mniejszymi pokojami narożnymi. Pokoje dostępne poprzez krótkie wąskie korytarze wydzielone w wyniku redukcji traktu frontowego pierwszej i drugiej osi skrzydeł bocznych. W pozostałych osiach skrzydeł bocznych wydzielone pokoje o zbliżonej powierzchni. Pomieszczenia dostępne z korytarzy na przedłużeniu klatki schodowej.

Cd. Wkładka nr 1

14. Kubatura	15. Powierzchnia użytkowa	16. Przeznaczenie pierwotne	17. Użytkowanie obecne
18 800 m ³	6 000 m ²	użytkowe	użytkowe
18. Stan zachowania		19. Istniejące zagrożenia , najpilniejsze postulaty konserwatorskie	
<p>Budynek po kapitalnym remoncie budowlano –konserwatorskim wewnątrz. Elewacje frontowe w stanie wymagającym remonty, tynki odpadające, spękania, pokryte patyną zanieczyszczeń.</p>		<p>Zalecany remont wszystkich elewacji frontowych. Poza tym bieżące utrzymanie obiektu.</p>	

20. Akta archiwalne (rodzaj akt, numer i miejsce przechowywania)

1. Akta Budownictwa Miejskiego, f.959, 959 a, 960, Archiwum Państwowe w Krakowie

23. Bibliografia

1. Karol Korn. Budowniczy miasta, red. D. Wiewióra, E. Chojecka, E. Janoszek, J. Prosyk; Bielsko-Biała 2016, ISBN 978-83-946214-2-1
2. Bartosz Dębowski: Życie i dokonania Karola Korna. Bielsko-Biała: 2008 (praca konkursowa w zbiorach biblioteki Gminy Wyznaniowej Żydowskiej w Bielsku-Białej)
3. Zabytki architektury i budownictwa w Polsce. Kraków, praca zbiorowa, KOBiDZ, 2007

25. Źródła ikonograficzne (rodzaj, miejsce przechowywania)

1. Plan senacki
2. K. Korn, Projekt budowy (rzuty, przekroje, elewacje), 1896, 1898, Archiwum Państwowe w Krakowie
3. Projekt przekształcenia elewacji bocznej, 1903, Archiwum Państwowe w Krakowie
4. K. Scharoch, Projekt ogródka przed hotelem, 1903, Archiwum Państwowe w Krakowie
- 5.
6. P. Kozłowski, Projekt budowy kuchni , 1904, Archiwum Państwowe Krakowie
7. Projekt nadbudowy, 1911 r., rys. fasady, Archiwum Państwowe w Krakowie
8. J. Weinberger, Projekt budowy windy, 1929, Archiwum Państwowe Krakowie

24. Uwagi

22. Adnotacje o inspekcjach, informacje o zmianach (daty, imiona i nazwiska wypełniających)

25. Opracowanie karty ewidencyjnej (autor, data i podpis)

Tekst: arch. Maria Makarewicz, październik 2019

Plany, rysunki: arch. Maria Makarewicz, październik 2019

Fotografie: arch. Maria Makarewicz, październik 2019

26. Załączniki

Wkładka nr 1
Wkładka nr 2
Wkładka nr 3
Wkładka nr 4
Wkładka nr 5

1. Miejscowość	KRAKÓW	5. Nazwa zabytku, adres	6. Zawartość załącznika
2. Gmina	MIEJSKA KRAKÓW		
3. Powiat	KRAKOWSKI		
4. Województwo	MAŁOPOLSKIE		
		HOTEL ROYAL KRAKÓW UL. ŚW. GERTRUDY 26	CD. HISTORIA CD. OPIS

Cd. 12

w Bielsku. W uznaniu za dorobek architektoniczny otrzymał od cesarza Austrii, Franciszka Józefa I tytuł cesarsko -królewskiego radcy budowlanego (*kaiserlicher und königlicher Baurat*). Hotel początkowo nosił nazwę Imperial. Powstał obok Hoteli Union (Św. Gertrudy 27) i City (Św. Gertrudy 28). Hotel Union był własnością Stanisława Cyganiewicza, City - Wilmy Peiper. W 1894 i 1895 r. budynki scalono pod względem własnościowym w jeden kompleks. Hotel Royal często zmieniał właścicieli. W 1901 r. jako właściciel wymieniany jest Antoni Dreher. Z jego inicjatywy budynek przyłączono do kanalizacji miejskiej. W 1903 r. w elewacji bocznej od strony ul. Św. Gertrudy obok sieni przejazdowej przebito dodatkowe wejście w miejscu otworu okiennego, a przed elewacją frontową urządzono reprezentacyjny ogród i podjazd. W 1904 r. hotel jest własnością Gustawa Sachera. W 1911 r. z inicjatywy kolejnego właściciela Michała Landersa powstał projekt nadbudowy IV p. W 1920 r. hotel jest własnością Bechie i Józefa Sperlingów. W tym samym roku z inicjatywy Bronisławy Kerner wybudowano czwarty trzypiętrowy budynek hotelowy od strony pn. (Św. Gertrudy 29). Autorem projektu był S. Singer, następnie projekt został zmieniony przez H. Lamensdorfa. W 1926 r. w hotelowej kawiarni zainicjowała działalność scena Variete – Royal, z artystycznym jazzbandem. W 1929 r. wg projektu J. Weinbergera w miejscu sanitariatów wybudowano szyb windy. W latach 40-tych XX w. do kompleksu włączono czwarty budynek. W czasie II wojny światowej w hotelu stacjonowali żołnierze Wehrmachtu, a po 1945 r. Dowództwo Krakowskiego Okręgu Wojskowego. Całość czterech budynków połączono ostatecznie dopiero w 1987 roku, tworząc jednolitą bryłę Hotelu Royal.

Cd. 13

Elewacje: budynek szerokofrontowy z eksponowanymi trzema elewacjami. Elewacje neorenesansowe. Murowane, ceglane, tynkowane, czterokondygnacyjne. Elewacja frontowa symetryczna, pięcioosiowa, z płytkim, trzyosiowym ryzalitem, rozwiązany w formie trzykondygnacyjnego portyku. Elewacje boczne wieloosiowe, symetryczne z lekko ryzalitowanymi za pomocą kolumnady częściami środkowymi. Parter, I i II p. boniowane w układzie pasowym. Na III p. lico gładkie. Detale pełnoplastyczne. Podziały horyzontalne artykułowane na poziomie poszczególnych kondygnacji za pomocą wydatnych, profilowanych gzymsów kordonowych oraz gzymsu koronującego. Parter posadowiony na niskim cokole z odsadką. W osiach zamknięte łukiem pełnym arkadowe otwory okienne. W elewacji frontowej otwory osi skrajnych blendowane, w formie ujętych w tynkowe opaski płycin. Na tle płycin fryz kostkowy. W osi środkowej brama główna. Brama prostokątna, dwuskrzydłowa, z nadświetłem. Wejście akcentowane, metalową, kutą markizą w formie, przeszklonego, owalnego baldachimu. Markiza wsparta na wolutowych wspornikach. W osiach bocznych prostokątne otwory okienne. W elewacji wsch., w trzeciej osi od strony pn. w miejscu okna wtórnie przebity otwór drzwiowy. Brama drewniana, dwuskrzydłowa płycinowa. Ryzalit elewacji frontowej flankowany filarami. Na wysokości I i II p. kolumnada w wielkim porządku. Kolumny i filary kompozytowe, wsparte na masywnych, prostopadłościennych cokołach. Trzony w dolnych partiach głęboko żłobione. Powyżej kolumnady pełne belkowanie. Gzyms wysunięty przed lico fasady, wsparty na ozdobnych kroksztynach. W podniebiu podziały kasetonowe. Na poziomie architrawu, w osiach dekoracja sztukatorska w formie medalionów. Pomiędzy kolumnami ażurowe, wykonane ze sztucznego kamienia balustrady

porte fenetre. W osiach prostokątne otwory okienne. Okna I p. zamknięte półkolistym nadprożem z profilowaną archiwoltą. Archiwolta z kluczem formie woluty. W nadokiennikach bogata dekoracja sztukatorska. W osiach skrajnych okna zwieńczone trójkątnymi przyczółkami, flankowane jońskimi kolumnkami. Na II p. otwory okienne z parapetami, ujęte w tynkowe opaski. W osiach skrajnych okna zwieńczone wydatnymi gzymsami. Gzymsy wsparte na wolutowych konsolach. Powyżej portyku, na poziomie III p., ustawione parami niewielkie okna w formie arkadek. Okna ustawione na wydatnym gzymsie oddzielającym najwyższą kondygnację. Pomiędzy oknami rytmicznie rozstawione filary. Trzony filarów z prostokątnymi płycinami. Całość zwieńczona wspartym na ozdobnych kroksztynach gzymsem. Powyżej w osi środkowej prosta ścianka kolankowa z napisem *Hotel Royal* oraz szczyt o wolutowych spływach, na tle którego owalny otwór okienny. Okno ujęte dekoracją sztukatorską z motywami girlandy. Nad szczytem dach mansardowy z ściętą, ostrosłupową wieżą zwieńczoną hełmem. W szczycie ozdobna urna na cokół. Elewacja wschodnia i zachodnia rozwiązana analogicznie. Trzynastoosiowe z siedmioosiowymi ryzalitami. W parterze w podokiennikach prostokątne płyciny z motywem lambrekinów. W ryzalicie pomiędzy kolumnami brak balustrad. Stolarka okienna wielopolowa w parterze, czterokwaterowa na piętrach, z ślaniem w 3/4 wysokości. Listwy przymykowe profilowane. Okna wymienione, z zachowaniem wzorów historycznych. Elewacje tylne bezstylowe, bez detalu architektonicznego, wsch. i zach. pięcioosiowe, pn. dwuosiowa. Na poziomie I, II i III p. w elewacji wsch. i zach. ryzalitty mieszczące korytarze, na poziomie IV p. niewielkie okienka.

Zabytkowe elementy wystroju i wyposażenia wnętrza: bryła, wystrój architektoniczny elewacji 1898 r., marmurowe, wielobarwne posadzki, żeliwne balustrady klatki schodowej, podziały architektoniczne i dekoracja sztukatorska klatki schodowej, sufity z fasetami i rozetami, lampy mosiężne, stolarka drzwiowa, kuta markiza przed wejściem głównym.

Instalacje: wod –kan., elektryczna, gazowa, CO, internet, alarmowa, monitoring



Elewacja pd. I fragment elewacji zach.



Elewacja wsch.

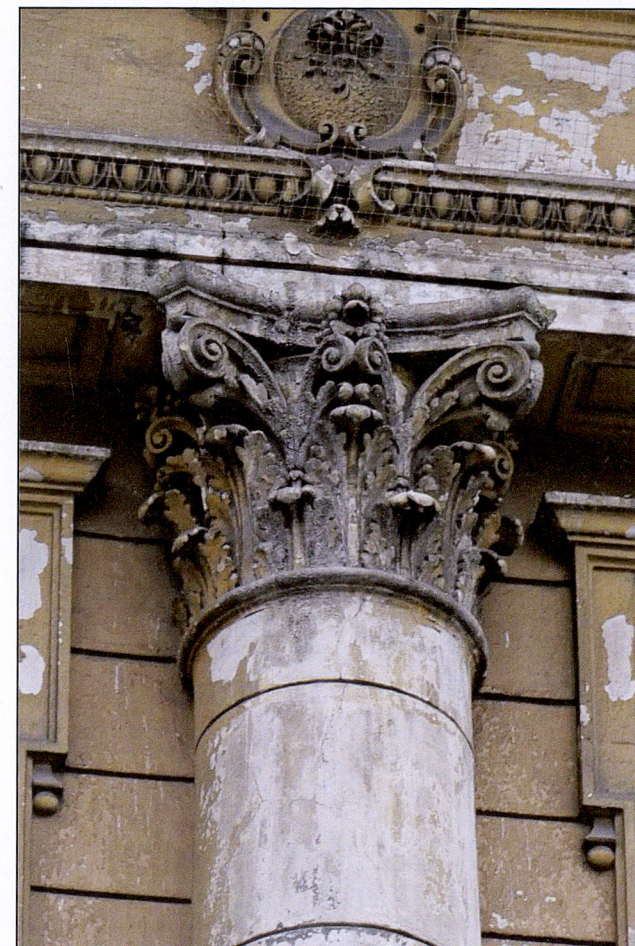
1. Miejscowość	KRAKÓW	5. Nazwa zabytku, adres HOTEL ROYAL KRAKÓW UL. ŚW. GERTRUDY 26	6. Zawartość załącznika FOTOGRAFIE
2. Gmina	MIEJSKA KRAKÓW		
3. Powiat	KRAKOWSKI		
4. Województwo	MAŁOPOLSKIE		



Okna 1 i 2 piętra, elewacja wsch.



Okna 3 piętra, elewacja zach.



Głowica kolumny



Wejście główne, elewacja pd.



Ryzalit środkowy elewacji wsch.



Okna 1 piętra, elewacja zach.



Dach z wieżą, elewacja pd.

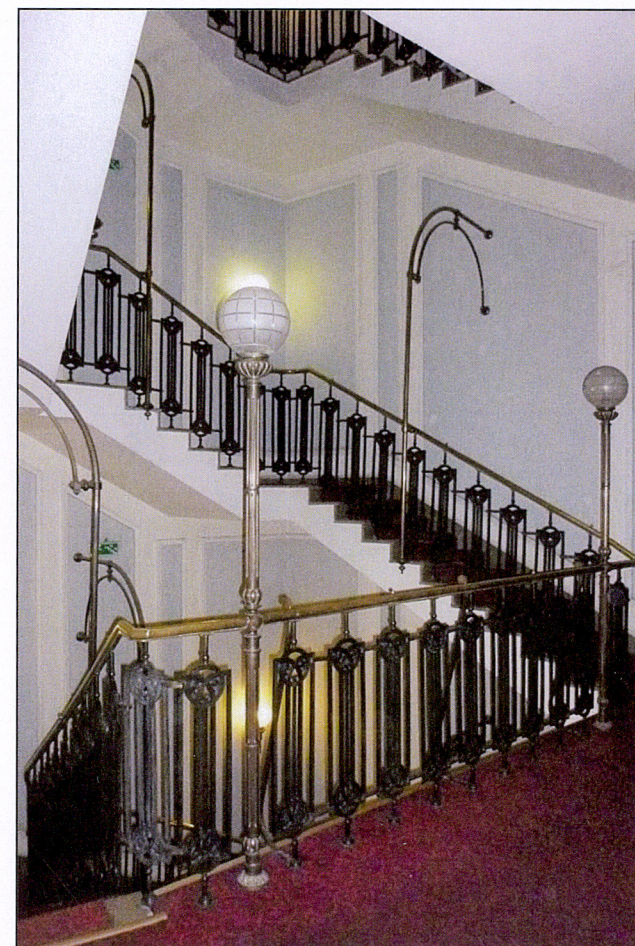
1. Miejscowość	KRAKÓW	5. Nazwa zabytku, adres HOTEL ROYAL KRAKÓW UL. ŚW. GERTRUDY 26	6. Zawartość załącznika FOTOGRAFIE
2. Gmina	MIEJSKA KRAKÓW		
3. Powiat	KRAKOWSKI		
4. Województwo	MAŁOPOLSKIE		



Zachowane elementy wystroju holu



Klatka schodowa, detal balustrady



Klatka schodowa, lampy



Elewacje wewnętrzne



Zadaszenie nad wejściem

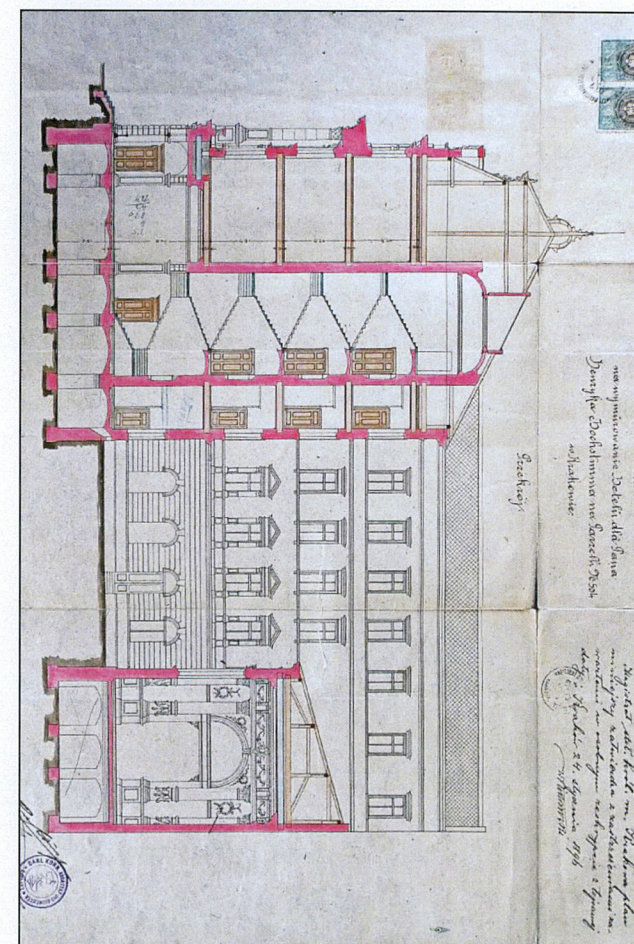
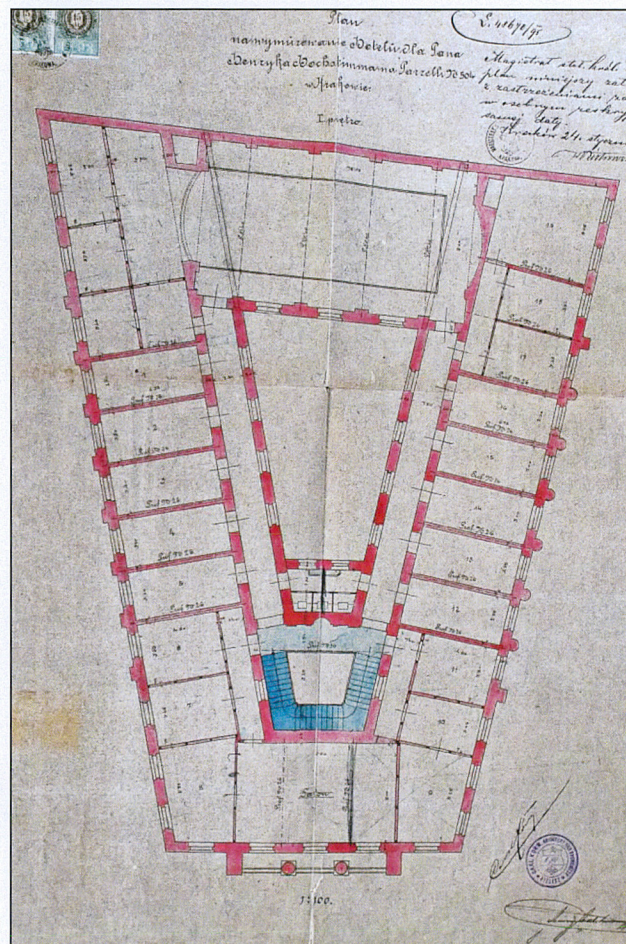
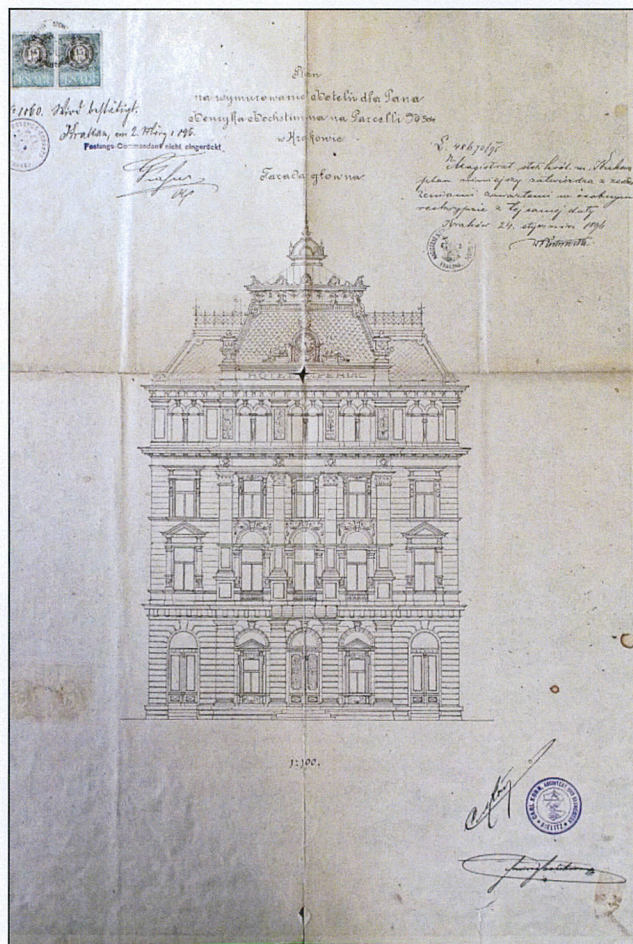


Detal okna 1 piętra

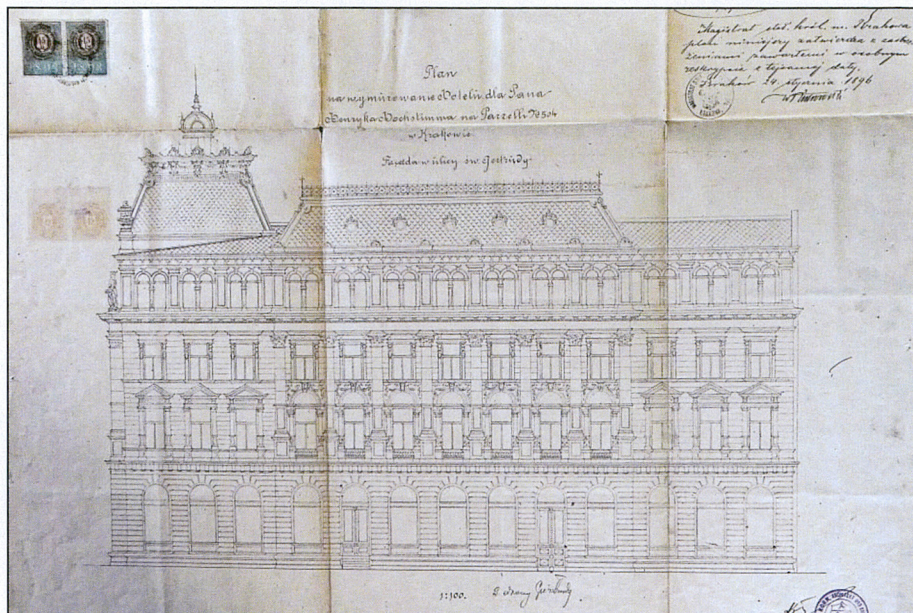


Dekoracja sztukatorska w holu

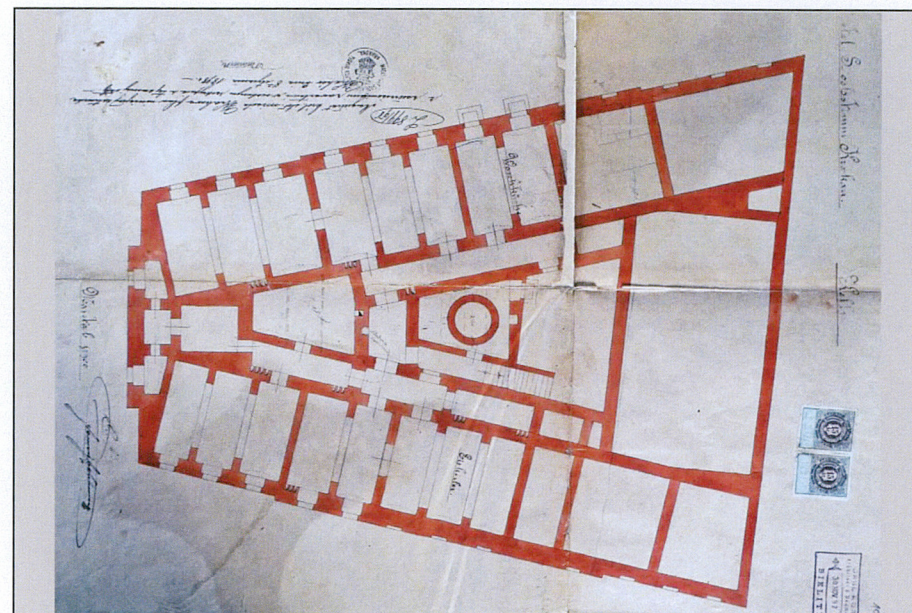
1. Miejscowość	KRAKÓW	5. Nazwa zabytku, adres	6. Zawartość załącznika
2. Gmina	MIEJSKA KRAKÓW		
3. Powiat	KRAKOWSKI		
4. Województwo	MAŁOPOLSKIE		
		HOTEL ROYAL KRAKÓW UL. ŚW. GERTRUDY 26	ARCHIWALIA



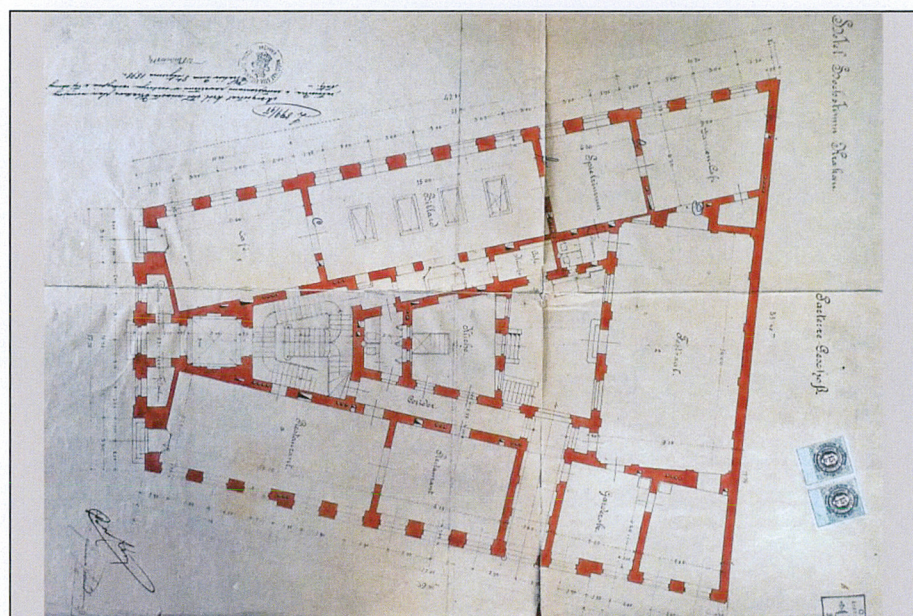
K. Korn, Projekt hotelu, elewacja rzut 1 piętra, przekrój, 1896



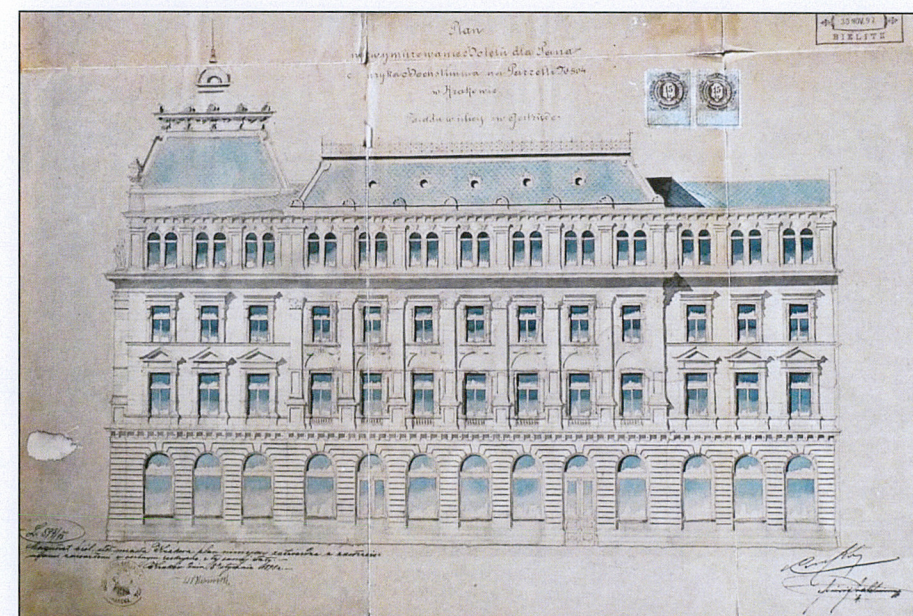
K. Korn, Projekt hotelu, elewacja, 1896



K. Korn, Projekt hotelu, rzut piwnic, 1898



K. Korn, Projekt hotelu, rzut parteru, elewacja, 1898



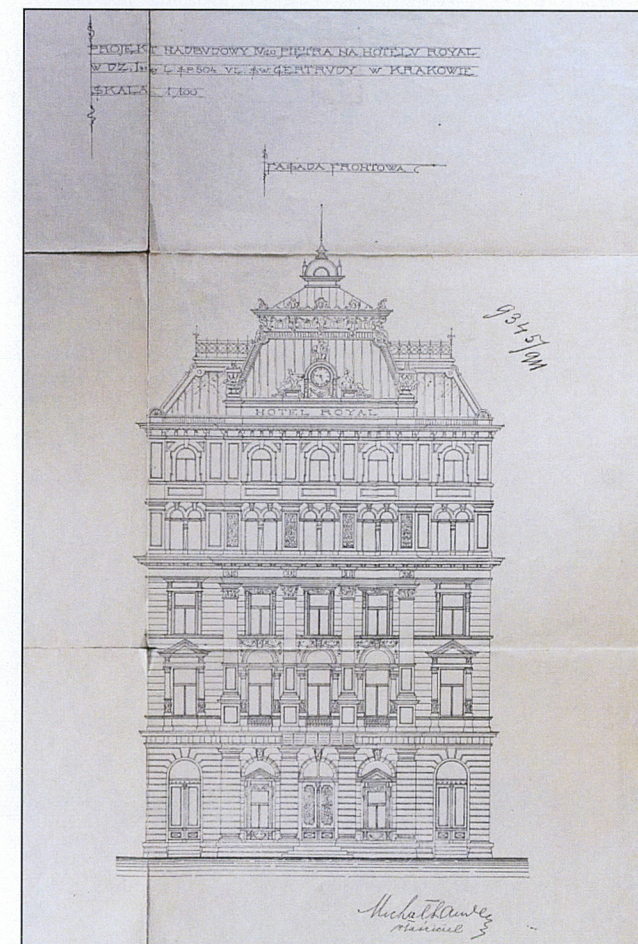
1. Miejscowość	KRAKÓW	5. Nazwa zabytku, adres	6. Zawartość załącznika
2. Gmina	MIĘSKA KRAKÓW		
3. Powiat	KRAKOWSKI		
4. Województwo	MAŁOPOLSKIE		
		HOTEL ROYAL KRAKÓW UL. ŚW. GERTRUDY 26	ARCHIWALIA



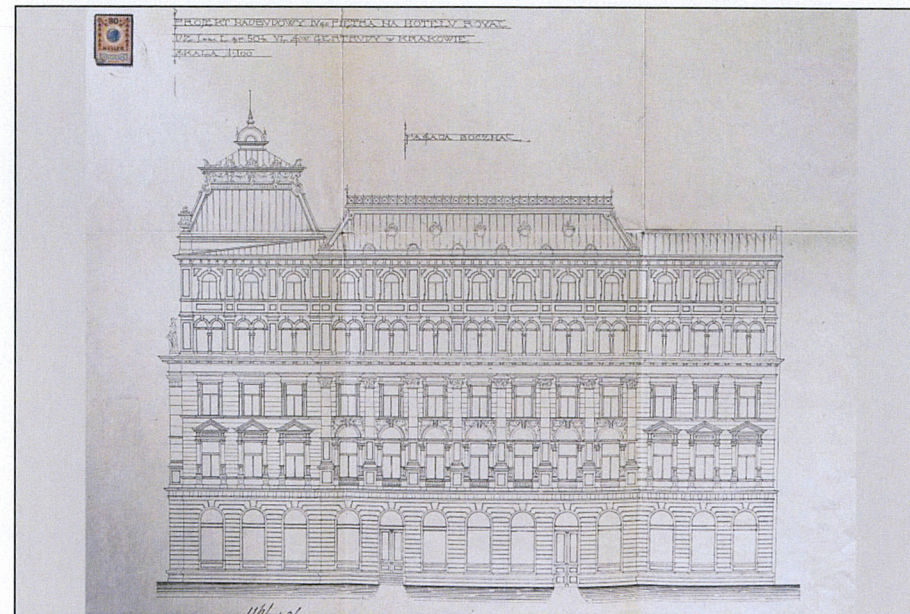
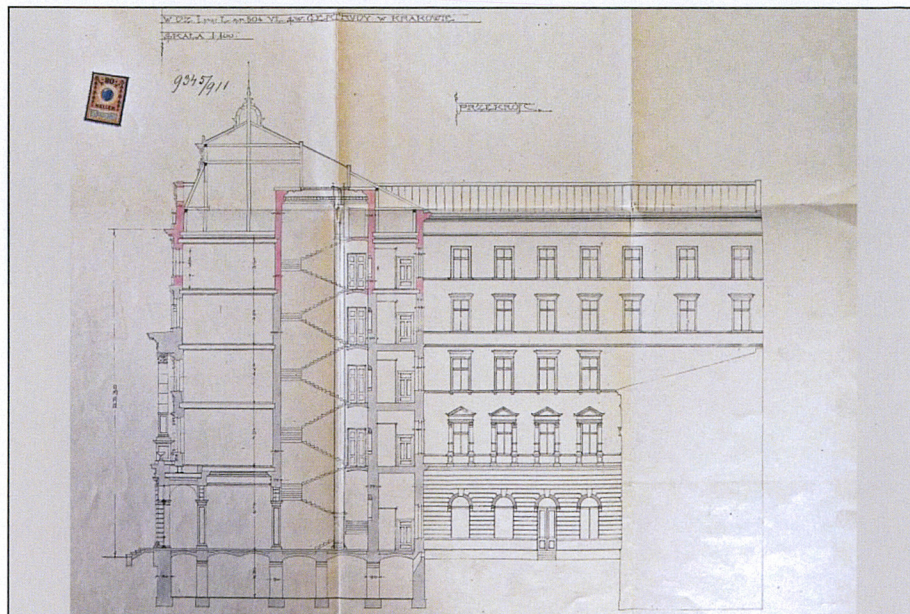
K. Korn, Projekt hotelu, elewacja, 1898



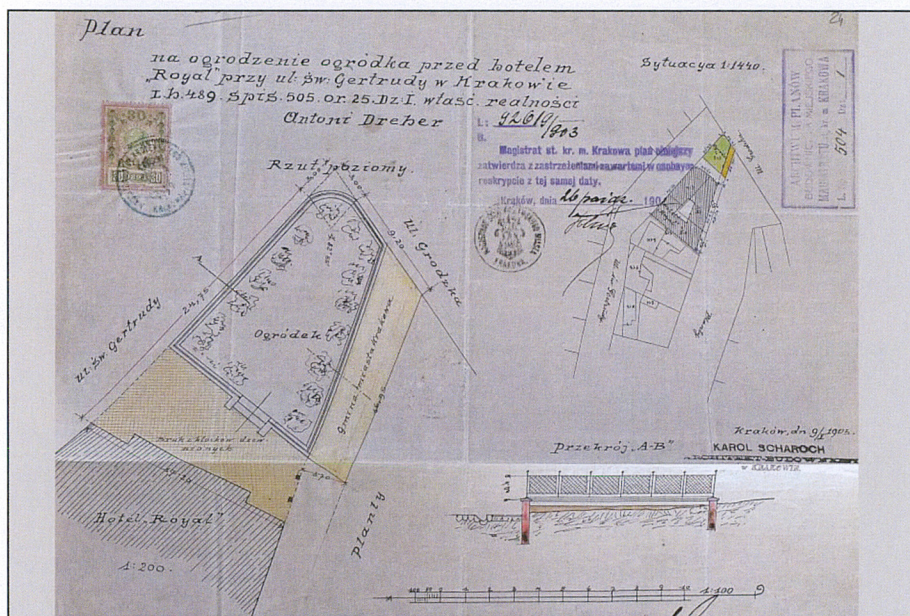
P. Kozłowski, Projekt budowy kuchni, 1909



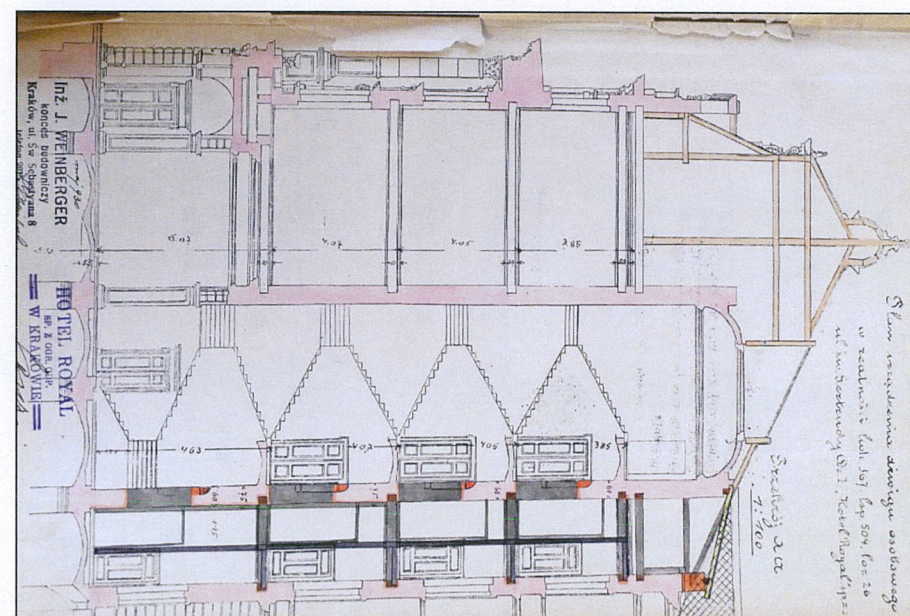
Projekt nadbudowy 4 piętra, 1911



Projekt nadbudowy 4 piętra, 1911



K. Scharoch, Projekt ogródka przed hotelem, 1903



J. Weinberger, Projekt windy, 1930