

1. Obiekt

KAMIENICA

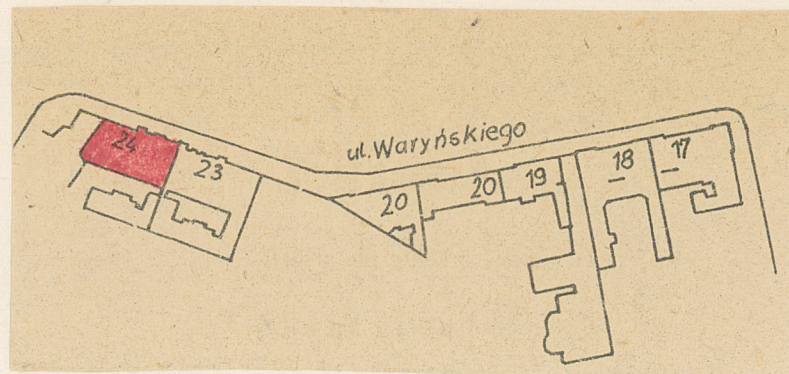
2. Czas powstania

1908

3. Miejscowość

KRAKÓW

11 Zdjęcia, plan sytuacyjny, rzuty



4. Adres ob. św. Gertmudy
ul. L. Waryńskiego 24.

nr hipoteczny

5. Przynależność administracyjna

województwo

xxxx dz. Śródmieście

6. Poprzednie nazwy miejscowości

7. Przynależność administracyjna
przed 1 VI 1975

województwo

xxx d. dz. Stare Miasto

8. Właściciel i jego adres

Zakon XX Misjonarzy

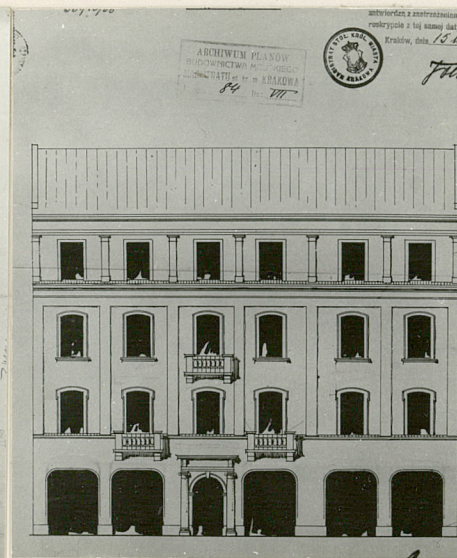
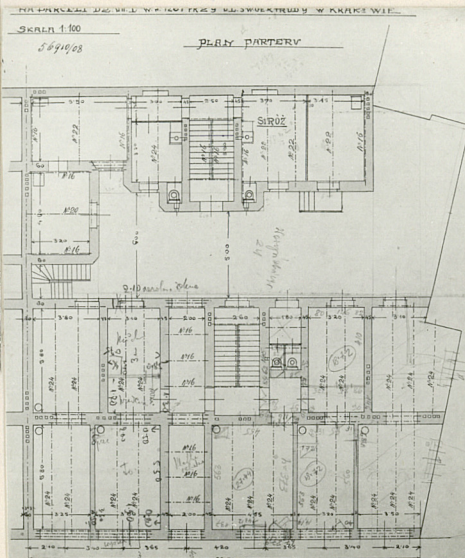
9. Użytkownik i jego adres

lokatorzy
Drukarnia Związkowa
Apteka

10. Rejestr zabytków

Nr. data.

autor zdjęć Prac. Foto PKZ/O/Kraków
data wykonania 1981 r.
miejsce przechowywania negatywów



12. Autorzy, historia obiektu, określenia stylu.

Kamienica wzniesiona w 1908 roku przez
XX Misjonarzy wg proj.bud.Adama Czunka.
Historyzm z elementami neoklasycyzmu.

13. Opis (sytuacja, materiał i konstrukcja, rzut, bryła, elewacje, dach, wnętrze wyposażenie, instalacje)

Kamienica usytuowana w linii wschodniej pierzei ulicy, na działce prostokątnej zniekształconej w części południowej z zabudową oficynową wzdłuż tylnej i bocznej północnej linii granicznej.

Murowana, tynkowana, 3-piętrowa, podpiwniczona, na rzucie zniekształconego od strony południowej prostokąta. Dach 2-spadowy pobity blachą i papą. Wnętrze w układzie 2-traktowym z pośrednim traktem korytarzowym, 6-, lub 7-osiowym zależnie od traktu i kondygnacji. Sień przelotowa w środkowej części rzutu, w trakcie tylnym w osi przylegającej do niej od południa 2-biegowa klatka schodowa z oknami na podwórze. W piwnicach, pionie kl.sch oraz korytarzach międzytraktowych sklepienia odcinkowe, w pozostałych pomieszczeniach płaskie sufity. W strefie parteru pomieszczenia komunikują się z sąsiednimi w kamienicy nr 23.

Wyposażenie wnętrz z czasu wzniesienia kamienicy skromne:

- w sieni tynkowa faseta przy suficie, wzorzysta ceramiczna posadzka, drewniana brama podwórzowa 2-skrzydłowa, wielokwaterowa z nadświetlem.
- schody drewniane, profilowane z kutą ornamentálną balustradą, na podestu wzorzyste ceramiczne posadzka, w oknach wielokwaterowa stolarka.
- komplet stolarki drzwiowej, 2-skrzydłowej, płycinowej.

Fasada: 4-kondygnacyjna, 6-osiowa z wejściem w trzeciej osi od północy, symetrycznie rozmieszczonymi balkonami na II piętrze. Podzielona gzymsem kordonowym nad parterem, parapetowym w strefie III piętra, zwieńczona pseudobelkowaniem z wydatnym profilowanym gzymsem, wspartym na pilastrach artykułujących okna III piętra. W strefie I i II piętra otwory w pionowych, przechodzących płycinach. Otwór bramny zamknięty półkoliście w portalu złożonym z płycinowych pilastrów dzwigających proste belkowanie. Pozostałe otwory parteru - wejściowe lub wielkie okna w profilowanych obramieniach zamknięte półkoliście, w osiach od północy prostokątne o zaokrąglonych górnych narożnikach. Na I i II piętrze otwory ~~otwory~~ zamknięte łukami odcinkowymi w profilowanych opaskach. Balkony na masywnych konsolach z ornamentálną żelazną balustradą i murowanymi cokołami na narożnikach. Okna III piętra prostokątne w profilowanych opaskach. Brama drewniana, 2-skrzydłowa, płycinowa z nadświetlem, w oknach ~~na~~ i porte-fenêtre na piętrach profilowana, 4-skrzydłowa stolarka.

Instalacja wod.-kan., elektryczna, gazowa, grzewcza.

Oficina tylna murowana, tynkowana, 3-piętrowa, na planie zniekształconego prostokąta z ryzalitem od frontu, nakryta dachem kalenicowym, pobitym papą. Wnętrze w układzie 1-traktowym, 5-osiowym, z klatką schodową naosi, pozbawione stylowego wystroju z wyjątkiem profilowanej stolarki drzwiowej i okiennej. Komunikuje się ona z oficyną boczną również 3-piętrową, 2-przestrzenią. Pod przewiązką przejście na podwórze posesji nr 23.

14. Kubatura ok. 5.000 m ³	15. Powierzchnia użytkowa ok. 1.100 m ²	16. Przeznaczenie pierwotne mieszkalno-handlowe	17. Użytkowanie obecne mieszkalno-handlowe
--	---	--	---

18. Prace budowlane i konserwatorskie, ich przebieg i dokumentacja

19. Stan zachowania (fundamenty, ściany zewnętrzne, ściany wewnętrzne, sklepienia, stropy, konstrukcje dachowe, pokrycie dachu, wyposażenie i instalacje)

Spękanie tynków wewnętrznych.

20. Najpilniejsze postulaty konserwatorskie

Malowanie ścian sieni i klatki schodowej.

21. Akta archiwalne (rodzaj akt, numer i miejsce przechowywania)

Wojewódzkie Archiwum Państwowe m.Krakowa: Akta Budownictwa Miejskiego, Dz.VII, l.s.84.

22. Bibliografia

23. Źródła ikonograficzne i fotografie (rodzaj, miejsce przechowywania, sygnatury)

24. Uwagi różne

25. Wypełnił

L.Sulerzyska
PKZ/O/Kraków - 1982 r.

26. Sprawdził

27. Załączniki

1. Miejscowość

KRAKÓW

2. Obiekt (nazwa jak w karcie)

KAMIENICA

ul. Waryńskiego 24.

3. Zawartość wkładki (nazwa obiektu lub materiału uzupełniającego)

Elementy wystroju fasady i wnętrz.



Wkładkę złożył: L. Sulerzyska-PKZ/O/Kraków - IV.1982 r.

(imię, nazwisko, data)

Miejsce przechowywania negatywów: Prac. Foto PKZ/O/Kraków.

Jedn. Wyd. Akcyd. Olsztyn zam. 1299/5/78
OzGrał. ZP. Ostróda zam. 1640 z. 20000

