

OŚRODEK DOKUMENTACJI
ZABYTKÓW W WARSZAWIE
KARTA EWIDENCYJNA ZABYTKÓW
ARCHITEKTURY I BUDOWNICTWA

A B C D E F G H I J K L M N O P R S T U V W X Y Z

Nr

13420

1. Obiekt

Dom

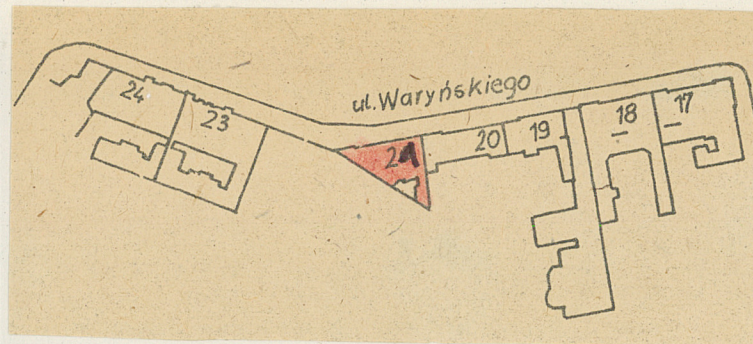
2. Czas powstania

1878

3. Miejscowość

Kraków

11 Zdjęcia, plan sytuacyjny, rzuty



4. Adres

ul. św. Gertmudy
ul. L. Waryńskiego 21

nr hipoteczny

5. Przynależność administracyjna

województwo

xxx dz. Śródmieście

6. Poprzednie nazwy miejscowości

7. Przynależność administracyjna
przed 1 VI 1975

województwo

xxxx d.dz. Stare Miasto

8. Właściciel i jego adres

lokatorzy
kawiarnia "Lili"

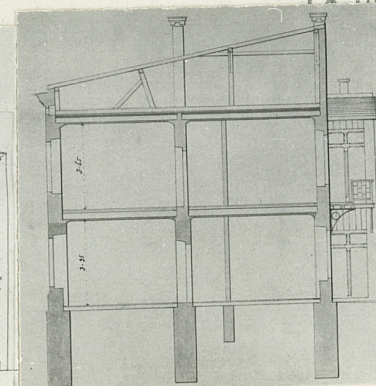
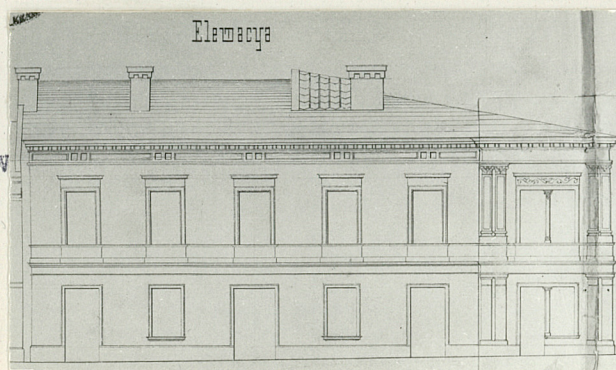
9. Wzrost i jego adres

10. Jest zabytków

data

autor zdjęć
data wykonania
miejsce przechowywania negatywów

Prac. Fotogr. PKZ O/Kraków
1981 r.



Dom wzniesiony w 1878 roku przez Barucha Eichhorna na parceli wydzielonej z sąsiedniej posesji. Proj. bud. Węzowicz. W 1929 roku ówczesna właścicielka Ida Halpern przeprowadziła remont z adaptacją parteru na cele handlowe.

Historyzm z elementami neoklasycyzmu.

Budynek usytuowany we wschodniej pierzei ulicy, na niewielkiej działce w kształcie trójkąta prostokątnego.

Murowany z cegły, tynkowany, 1-piętrowy, podpiwniczony, na rzucie trapezu nakryty dachem pulpitowym na więźbie drewnianej, pobitym papą. Wnętrze w układzie 2-aktowym, 6-osiowym, z sienią przelotową pośrodku rzutu, 2-biegowymi schodami prowadzącymi do sieni na piętrze, zlokalizowanymi w tylnym traktie skrajnej południowej części rzutu. W tym samym poziomie wejście na strych oraz zejście do piwnic. W piwnicach sklepienia odcinkowe, na kondygnacjach naziemnych płaskie sufity. Wnętrze bezstylowe. Jedynym elementem pierwotnego zapewne wyposażenia są drewniane schody z toczoną balustradą.

Fasada: 2-kondygnacyjowa, 7-osiowa, niesymetryczna, w rytmie 1+1+1+1+1+2, z pozornym ryzalitem od południa odpowiadającym parze osi. Podzielona horyzontalnie gzymsami kordonowym oraz w strefie ław okien piętra, zwieńczona pseudobelkowaniem z wydatnym gzymsiem. Podziały wertykalne występują tylko w ryzalicie w postaci pilastrów na obydwóch kondygnacjach - pojedynczych między otworami i zdwojonych na skrajach. Ryzalit zaakcentowany ponadto balkonem, wspólnym dla obu osi. Otwór bramny w trzeciej osi od północy, prostokątny, pozbawiony obramienia, podobnie jak inne otwory parteru - okna i wejścia do lokali w osiach bocznych /w części północnej wtórnie powiększonych/. Okna i porte-fenetre na piętrze w profilowanych obramieniach zwieńczone prostymi gzymsami na konsolach. Okienka strychowe w strefie fryzu wieńczącego pseudobelkowania prostokątne, po dwa w każdej osi w profilowanych opaskach. Stolarka bramy 2-skrzydłowa, płycinowa, okien w osiach środkowych na parterze i otworów na piętrze 4-skrzydłowa, profilowana. Balustrada balkonu metalowa o dekoracyjnych geometrycznych formach. Instalacja wod.-kan, elektryczna, grzewcza /piece kaflowe/.

14. Kubatura ok. 1100 m ³	15. Powierzchnia użytkowa ok. 280 m ²	16. Przeznaczenie pierwotne mieszkalno-handlowe	17. Użytkowanie obecne mieszkalno-usługowe
18. Prace budowlane i konserwatorskie, ich przebieg i dokumentacja		19. Stan zachowania (fundamenty, ściany zewnętrzne, ściany wewnętrzne, sklepienia, stropy, konstrukcje dachowe, pokrycie dachu, wyposażenie i instalacje) Spękanie tynków wewnętrznych	
20. Najpilniejsze postulaty konserwatorskie Remonty bieżące			

21. Akta archiwalne (rodzaj akt, numer i miejsce przechowywania)

Wojewódzkie Archiwum Państwowe m.Krakowa; Akta Budownictwa Miejskiego Dz.VII, l.s.73

22. Bibliografia

23. Źródła ikonograficzne i fotografie (rodzaj, miejsce przechowywania, sygnatury)

24. Uwagi różne

25. Wypełnił

L.Sulerzyska
PKZ O/Kraków- 1981 r.

26. Sprawdził

27. Załączniki

1. Miejscowość

KRAKÓW

2. Obiekt (nazwa jak w karcie)

DOM

ul. Waryńskiego 21.

3. Zawartość wkładki (nazwa obiektu lub materiału uzupełniającego)

Elementy wystroju fasady. Widoki sieni i klatki schodowej.



Wkładkę założył: L. Sulerzyska-PKZ/O/Kraków - IV.1982 r.

(imię, nazwisko, data)

Miejsce przechowywania negatywów: Prac. Foto PKZ/O/Kraków.

Jedn. Wyd. Akcyd. Olsztyn zam. 1299/5/78
GZGrał. ZP. Ostróda zam. 1040 z. 20000