

1. Obiekt

Kamienica

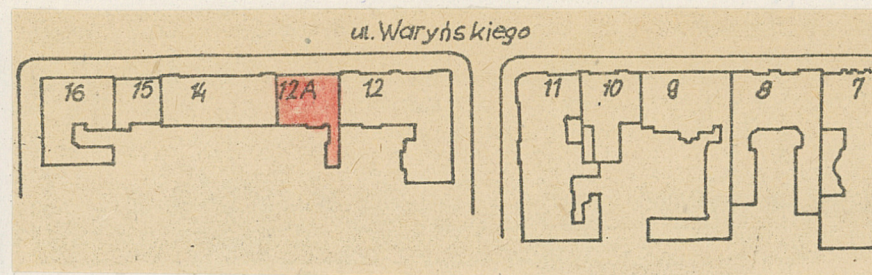
2. Czas powstania

przed 1886

3. Miejscowość

Kraków

11 Zdjęcie, plan sytuacyjny, rzuty



4. Adres ob. św. Gertmaly
ul. L. Waryńskiego 12 a

nr hipoteczny

5. Przynależność administracyjna

województwo

xxx dz. Śródmieście

6. Poprzednie nazwy miejscowości

7. Przynależność administracyjna
przed 1 VI 1975

województwo

xxx d.dz. Stare Miasto

8. Właściciel i jego adres

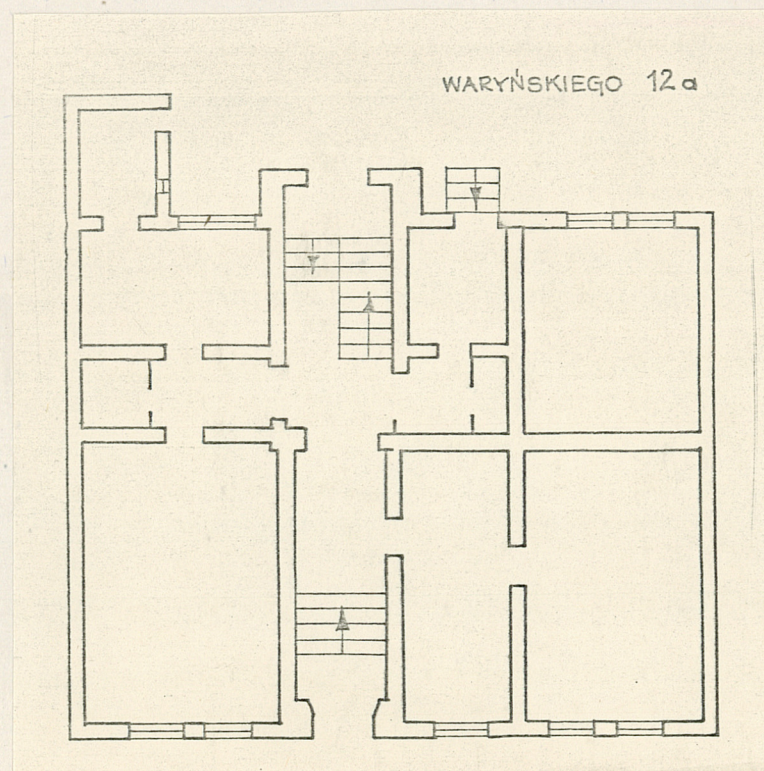
9. Użytkownik i jego adres

lokatorzy

10. Rejestr zabytków

Nr

data



autor zdjęć
data wykonania
miejsce przechowywania negatywów

Prac. Fotogr. PKZ O/Kraków
1981 r.

12. Autorzy, historia obiektu, określenia stylu.

Kamienica wzniesiona zapewne w latach 80-tych XIX w./projekt niezachowany/ przed 1886 rokiem, kiedy zbudowana została oficyna. W 1938 roku przeprowadzono remont generalny.

Historyzm z elementami neoklasycyzmu.

13. Opis (sytuacja, materiał i konstrukcja, rzut, bryła, elewacje, dach, wnętrze wyposażenie, instalacje)

Kamienica usytuowana w ciągu zabudowy wschodniej pierzei ulicy na działce w kształcie prostokąta.

Murowana, tynkowana, 3-piętrowa, podpiwniczona na planie prostokąta z niewielkim ryzalitem półwórzowym w środkowej części. Dach 2-spadowy na wieźbie stołcowo-krokwicowej, pobity papą.

Układ przestrzenny wewnątrz 2-traktowy z częściowo wydzielonym wąskim traktem pośrednim, 4-osiowy. Sien w drugiej osi od północy, w trakcie tylnym 2-biegowa klatka schodowa z oknami na podwórze. W sieni i na kondygnacji piwnic sklepienia odcinkowe, w pozostałych pomieszczeniach płaskie sufity.

Zachowane bogate wyposażenie wewnątrz :

- w sieni profilowane gzymsy u spływów sklepienia /lata 80-te XIX w/, marmurowa lamperia, stolarka w przejściu do kl.schodowej 3-skrzydłowa z nadświetlem, przeszklona /1938/
- w pionie kl.schodowej, schody drewniane z toczoną balustradą, płycinowe drzwi z nadprożami /lata 80-te XIX w/ witraże w oknach o scenach alegorycznych /zap.lata 30-te XIX w/
- w pokojach tynkowe fasety i rozety sufitowe na I i II piętrze, płycinowa stolarka drzwi i ozdobne piece kaflowe /lata 80-te XIX w/ na III p. piece z lat 30-tych ob.stulecia.

Fasada : 4-kondygnacyjna, 6-osiowa, symetryczna w rytmie 2-1-1-2, z balkonami obejmującymi po dwie osie - środkowe na I p. i skrajne na III p. Otwór wejściowy w trzeciej osi od północy. Podziały horyzontalne przeprowadzone za pomocą gzymsów w strefie ław okien parteru i I piętra i kordonowego nad parterem. Zwieńczona pseudobelkowaniem z okienkami strychowymi w strefie fryzu. Lico pokryte poziomym listwowaniem, na parterze głębiej ciętym. Dołem gładki cokół. Wszystkie otwory prostokątne z wyjątkiem bramnego zamkniętego łukiem odcinkowym. Na parterze gładko wycięte z zaakcentowanymi nadprożami. Na I p.w profilowanych obramieniach - w osiach środkowych zwieńczone odcinkowymi przyczółkami, w bocznych flankowane joniskimi pilastrami wspierającymi wspólne proste belkowanie. Podokienniki płycinowe z dekoracją festonową. Na II p.obramienia analogiczne, zwieńczenia w osiach środkowych w postaci prostych gzymsów. Otwory III piętra w skromnych profilowanych opaskach.

Balustrady balkonów z prętów żelaznych. Brama drewniana bezstylowa, stolarka okien i porte-fenetre 4-skrzydłowa, profilowana.

Instalacja wod.-kan., elektryczna, gazowa, ogrzewcza.

14. Kubatura ok. 4000 m ³	15. Powierzchnia użytkowa ok. 1000 m ²	16. Przeznaczenie pierwotne mieszkalne	17. Użytkowanie obecne mieszkalne
18. Prace budowlane i konserwatorskie, ich przebieg i dokumentacja		19. Stan zachowania (fundamenty, ściany zewnętrzne, ściany wewnętrzne, sklepienia, stropy, konstrukcje dachowe, pokrycie dachu, wyposażenie i instalacje) Zacieki i spękania tynków wewnętrznych, ubytki balustrady schodów, zdezelowanie części stolarki drzwiowej i posadzek.	
		20. Najpilniejsze postulaty konserwatorskie Remonty bieżące. Uporządkowanie instalacji elektrycznej w klatce schodowej.	

21. Akta archiwalne (rodzaj akt, numer i miejsce przechowywania)

Wojewódzkie Archiwum Państwowe m.Krakowa; Katalog Akt
Budownictwa Miejskiego

22. Bibliografia

23. Źródła ikonograficzne i fotografie (rodzaj, miejsce przechowywania, sygnatury)

24. Uwagi różne

25. Wypełnił

L.Sulerzyska
PKZ O/Kraków - 1982 r.

26. Sprawdził

27. Załączniki

1. Miejscowość

KRAKÓW

2. Obiekt (nazwa jak w karcie)

KAMLENICA

ul. Waryńskiego 12 a.

3. Zawartość wkładki (nazwa obiektu lub materiału uzupełniającego)

Elementy wystroju fasady i wnętrz.



Wkładkę założył: L. Sulerzyska-PKZ/O/Kraków - IV.1982 r.

(imię, nazwisko, data)

Miejsce przechowywania negatywów: Prac. Foto PKZ/O/Kraków.

Jedn. Wyd. Akcyd. Olsztyn zam. 1296/5/78
GŁ.Grafi. ZP. Olsztyn zam. 1042 z. 2000

