

1. Obiekt

Kamienica

2. Czas powstania

1884-86

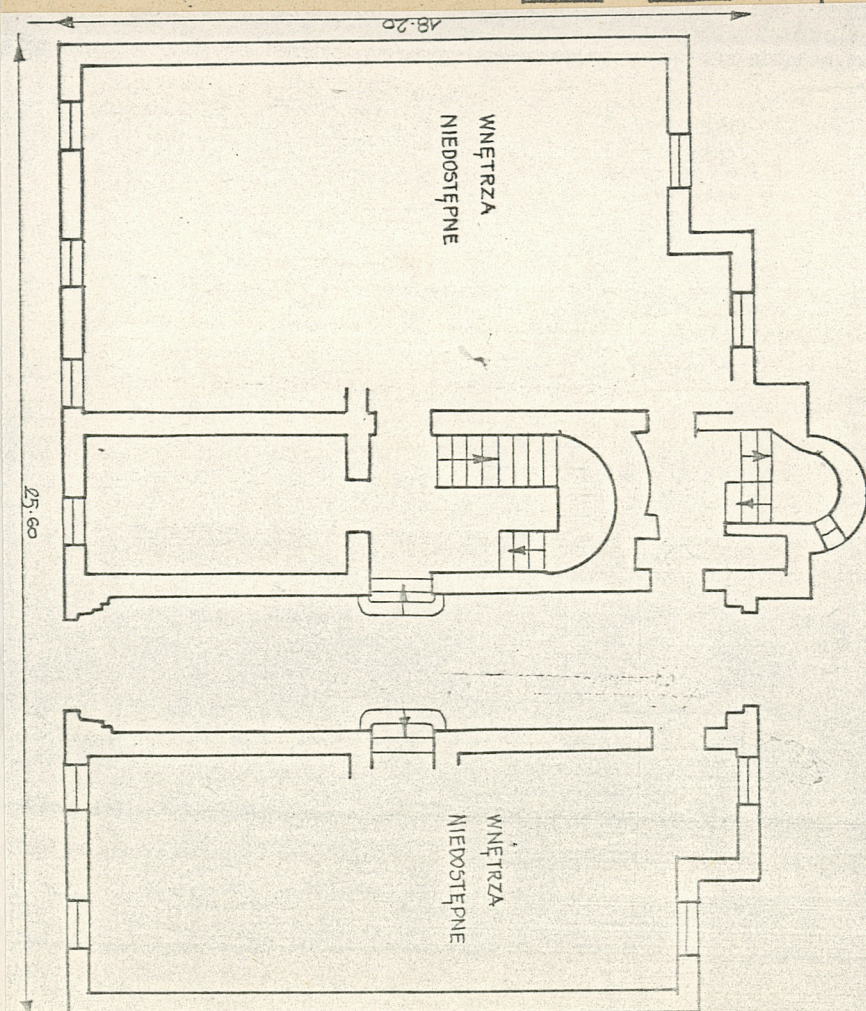
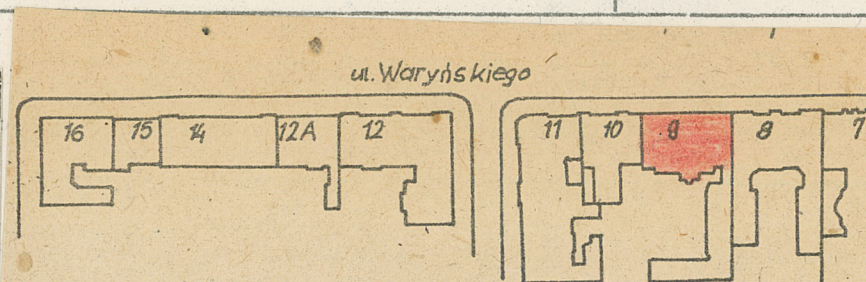
3. Miejscowość

K r a k ó w

11 Zdjęcia, plan sytuacyjny, rzuty



autor zdjęć Prac.Foto. PKZ O/Kraków
data wykonania 1981 r.
miejsce przechowywania negatywów



4. Adres *ul. św. Gertnoły*
ul. L. Waryńskiego 9

nr hipoteczny

5. Przynależność administracyjna

województwo

gmina *dz. Śródmieście*

6. Poprzednie nazwy miejscowości

7. Przynależność administracyjna
przed 1 VI 1975

województwo

powiat *d.dz. Stare Miasto*

8. Właściciel i jego adres

Midura

9. Użytkownik i jego adres

Lokatorzy
Państwowy Instytut Wydawniczy

10. Rejestr zabytków

Nr data

Kamienica wzniesiona jako 2-piętrowa wg.proj.bud.Maksymiliana Nitscha w latach 1884-1886. W 1922 r. nadbudowano III piętro wg.proj.arch.A.Siódma.

Historyzm.

Kamienica usytuowana we wschodniej pierzei ulicy na prostokątnej działce, połączona z oficyną boczną przy północnej linii granicznej. Murowana, tynkowana, 3-piętrowa, podpiwniczona, na rzucie zniekształconego prostokąta z ryzalitem w części środkowej od strony podwórza. Dach kalenicowy na więźbie drewnianej, kryty papą. Zasadnicza dyspozycja wnętrza 2-traktowa z pośrodkiem traktem korytarzowym, 6-osiowa. Sienią przelotową w trzeciej osi od południa, z której przejścia do pionów komunikacyjnych usytuowanych na osi rzutu - głównej 2-biegowej klatki ze świetlikiem w połaci dachu oraz tylnej również 2-biegowej, zlokalizowanej w ryzalicie z oknami na podwórze. W piwnicach sklepienia odcinkowe, w sieni 6-przęsłowe krzyżowe na gurtach wspartych na pilastrach, pozostałe pomieszczenia kryte płaskimi sufitami. Pierwotny wystrój wnętrza częściowo zachowany :

- w sieni artykulacja sklepienia i ścian, 2-skrzydłowa, drewniana brama podwórzowa, przeszklona z naswietleniem,
- główna klatka schodowa - drewniana okładzina schodów oraz żelazna odlewana balustrada z licznymi ubytkami, płycinowa, rprofilowana stolarka drzwi,
- tylna klatka schodowa - drewniana okładzina schodów z tralkową balustradą,
- w pomieszczeniach komplet analogicznej stolarki drzwiowej, na piętrach tynkowe rozety i profilowane fasety na sufitach.

F a s a d a - 4-kondygnacyjowa, 7-osiowa z wejściem w trzeciej osi od południa, zwieńczona wydatnym gzymsem z motywem wolicz oczu u dołu, podzielona gzymsem kordonowym nad parterem. Strefa parteru powyżej kamiennego cokołu pokryta pseudobelkowaniem. Otwory parteru zamknięte półkoliście z zaznaczonym w tynku układem klinów. Nad otworem bramnym w kluczu kartusz herbowy z datą ukończenia budowy 1886 r., nad oknami plastyczne maski. Na wyższych kondygnacjach okna prostokątne. Na I piętrze w osi środkowej i skrajnych flankowane płycinowymi pilastrami, zwieńczona przyczółkami o łuku odcinkowym, w pozostałych osiach w uszatyh opaskach z trójkątnymi przyczółkami na konsolach. Okna II piętra również w uszatyh płycinowych opaskach zwieńczone odcinkami gzymsu, na III piętrze w profilowanych opaskach. Brama drewniana 3-skrzydłowa, przeszklona z dekoracyjnymi kratkami i półkolistym nadświetleniem. Stolarka okien 4-skrzydłowa, profilowana. Instalacja elektryczna, gazowa, wod.-kan., ogrzewcza.

14. Kubatura	15. Powierzchnia użytkowa	16. Przeznaczenie pierwotne	17. Użytkowanie obecne
ok. 5.500 m ³	ok. 1.500 m ²	mieszkalne	mieszkalne, biura
18. Prace budowlane i konserwatorskie, ich przebieg i dokumentacja		19. Stan zachowania (fundamenty, ściany zewnętrzne, ściany wewnętrzne, sklepienia, stropy, konstrukcje dachowe, pokrycie dachu, wyposażenie i instalacje) Widoczne sąłkania i ubytki tynków, zdezolowana częściowo stolarka drzwi, okin, balustrada.	
20. Najpilniejsze postulaty konserwatorskie Remont konserwatorski.			

21. Akta archiwalne (rodzaj akt, numer i miejsce przechowywania)

Wojewódzkie Archiwum Państwowe m. Krakowa, Akta
Budownictwa Miejskiego, 11.111, 1.1.131

22. Bibliografia

23. Źródła ikonograficzne i fotografie (rodzaj, miejsce przechowywania, sygnatury)

24. Uwagi różne

25. Wypełnił

L. Sulerzyska
PKZ O/Kraków - 1982 r.

26. Sprawdził

27. Załączniki

1. Miejscowość

KRAKÓW

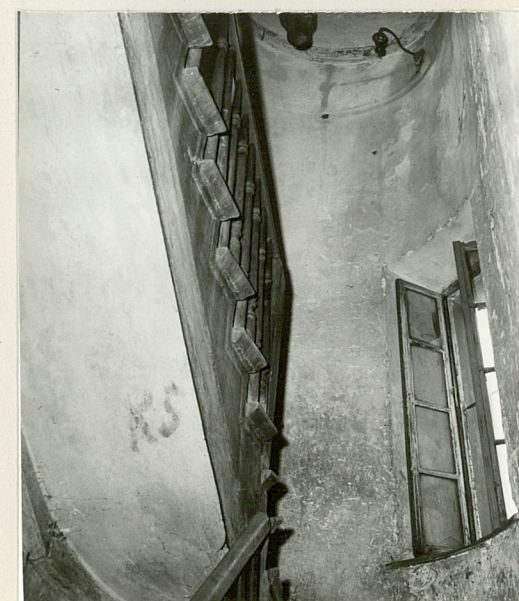
2. Obiekt (nazwa jak w karcie)

KAMIENICA

ul. Waryńskiego 2.

3. Zawartość wkładki (nazwa obiektu lub materiału uzupełniającego)

Elementy wystroju fasady i wnętrz.



Wkładkę założył: L. Sulerzyska-PKZ/O/Kraków - IV. 1982 r.

(Imię, nazwisko, data)

Miejsce przechowywania negatywów: Prac. Foto PKZ/O/Kraków.

Jedn. Wyd. Akcyd. Olsztyn zam. 1294/78
OZGrał. ZP. Olsztyn zam. 1048 z. 2000

