

Nr

A

B

C

D

E

F

G

H

I

J

K

L

M

N

O

P

R

S

T

U

V

W

X

Y

Z

1. Obiekt zabytkowy

ul. Franciszkańska 1 (Biblioteka Miejska)

IV

2. Miejscowość

KRAKÓW

3. Wiek

XVII-XIX-XX

4. Styl

klasyzm

5. Kubatura m<sup>3</sup>

8.600

6. Powierzchnia w m<sup>2</sup>

a) zabytkowa:

b) użytkowa:

570

20. Przynależność administracyjna

a) województwo

KRAKÓW

b) powiat

- II -

c) gmina

- I -

7. Materiał budowlany

Przed zniszczeniem

Po odbudowie

a) ściany

cegl.

b) sklepienia

cegl.

c) stropy

ogniotr.

d) więzania dachu

drewn.

e) krycie dachu

papa

11. Ilość budynków

1

12. Ilość kondygnacji

4

13. Użytkowanie wnętrza według ilości:

a) izb mieszkalnych

b) innych pomieszczeń

65

c) piwnic

14. Grunty należące do zabytku:

ha

a) ogrody stylowe

b) sady i grunty uprawne

c) lasy

d) wody

e) inne

podw.

140 m<sup>2</sup>

21. Stacja

Nazwa stacji

Odległość od stacji w km

a) kolejowa

b) autobusowa

22. Właściciel i jego adres

Skarb Państwa

8. Wyposażenie architektoniczne

15. Przeznaczenie pierwotne budynku

mieszkalne

16. Użytkowanie w latach ubiegłych

szkół, biura

17. Użytkowanie obecne

Miejska Biblioteka Publiczna

18. Nadaje się do użycia na

- - -

9. Autorzy i data budowy i przebudowy

Dom zapierne z H. XVII, przebudowany w H. XIX, ostatnio 1958 adaptowany na cele Miejskiej Bibl. Publicznej.

19. Data, rodzaj i stopień zniszczeń i odbudowy

Data

O P I S

Zniszczenia %

Odbudowa %

VIII.1939 r.

XI.1939 r.

XII.1945 r.

1964

1966

du. daly  
itau. daly (projeccje)  
w. 1964  
ju. 1966

23. Użytkownik i jego adres

Miejska Biblioteka Publiczna -  
ul. Franciszkańska 1

24. Inwestor i jego adres

- - -

25. Rejestr zabytku Nr LAK. II-Ka-7-Kr-33

rok 22.V.1933 A-727 z 10.03.1988  
miejsce przechowywania

26. Nazwa księgi hipotecznej

LKH

27. Nr hipo-

28. Akta

Miejski Konserwator Zabytków

29. Fotografie

J.K.Z.

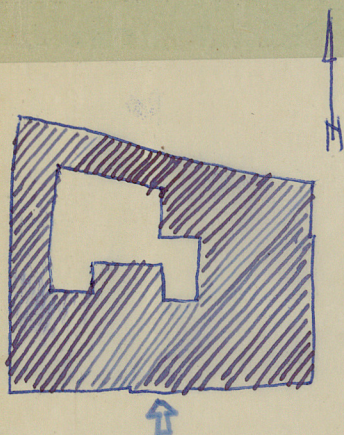
30. Inwentaryzacja pomiarowa

10. Udostępnienie



31. Szkic sytuacyjny, plan schematyczny, uwagi opisowe, fotografia

Skandynawski w cennym, trzykondygnacyjny z balkonami  
attyką. Na parterze pomieszczenia sklepione łukowo  
z łukami. Fasada główna 12-osiowa, od ul.  
Brachlej 8-osiowa, o podziałach wertykalnych ze  
przeciętymi pilastkami.



1:1000

Franciszkańska 1



32. Przebieg prac konserwatorskich

Rok	Wyszczególnienie prac	Koszt tys. zł
1958	remont malarstwa i architektury na cele bieżące	
1966	remont elewacji, roboty w tynku.	

33. Koszty  
w tys. zł

Przewidywane

Rzeczywiste

34. Inspekcje

450

35. Uwagi różne

gr. IV

36. Wypełnił dnia

37. Sprawdzał dnia 23. XII. 59

Stanisław Konserwator Zabytków  
mgr Józef Konecny

30. XI. 1966 zm. J. Frank 1964



Z Y X W V U T S R P O N M L K J I H G F E D C B A Nr

31. Szkic sytuacyjny, plan schematyczny, uwagi opisowe, fotografia

Skandynawski w cennobok, trzypiętrowy z balkonami  
attyki. Na parterze pomieszczenia sklepiane hotelowe  
z kucheniami. Fasada główna 12-osiowa, od ul.  
Praczej 8-osiowa, o podziałach wertykalnych ze  
przeciętymi filastkami.

1. Podział pomieszczeń

1:1000



32. Przebieg prac konserwatorskich

Rok	Wyszczególnienie prac	Koszt tys. zł
1958	remont wnętrza i adaptacja na cele hotelowe	
1966	remont elewacji, rozebranie tykoł	

33. Koszty  
w tys. zł

Przewidywane

Rzeczywiste

34. Inspekcje

35. Uwagi różne

gr. IV

36. Wypełnił dnia

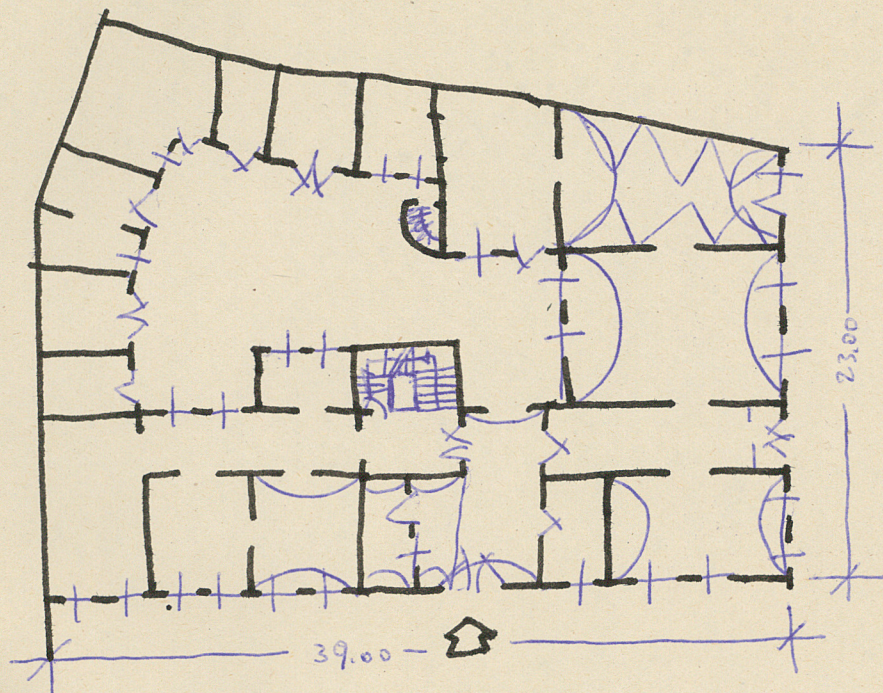
37. Sprawdził dnia 23. XII. 59

Stanisław Konarski  
mgr inż. architekt

30. XI. 1966 zm. J. Frank 1964



1a: .. 1:400 ..



rys. 13 an