

Nr

A

B

C

D

E

F

G

H

I

J

K

L

M

N

O

P

R

S

T

U

V

W

X

Y

Z

1. Obiekt zabytkowy

Dom, ul. Floriańska 57 / narożnik ul. Piłerskiej nr. 19/

2. Miejscowość

KRAKÓW

3. Wiek

XVI / XIX

4. Styl

berutylony

5. Kubatura m³

8200

6. Powierzchnia w m²

a) zabytkowa: 590 b) użytkowa: 1100

20. Przynależność administracyjna

a) województwo KRAKÓW

b) powiat

c) gmina

7. Materiał budowlany

przed zniszczeniem

po odbudowie

11. Ilość budynków

1

14. Grunty należące do zabytku:

ha

a) ściany

cegl.

12. Ilość kondygnacji

4

a) ogrody stylowe

-

b) sklepienia

cegl.

13. Użytkowanie wnętrza według ilości:

b) sady i grunty uprawne

-

c) stropy

drew

a) izb mieszkalnych

40

c) lasy

-

d) więzania dachu

drew.

b) nnych pomieszczeń

12

d) wody

-

e) krycie dachu

blacha.

c) piwnic

500 m²

e) inne

podw.

96 m²

8. Wyposażenie architektoniczne

15. Przeznaczenie pierwotne budynku

mieszkalne

16. Użytkowanie w latach ubiegłych

-

17. Użytkowanie obecne

-

18. Nadaje się do użycia na:

-

23. Użytkownik i jego adres

24. Inwestor i jego adres:

9. Autorzy i data budowy i przebudowy

19. Data rodzaj i stopień zniszczeń i odbudowy

Data

O P I S

zniszczenia
o/oodbudowa
o/o

VIII. 1939 r.

XI. 1939 r.

XII. 1945 r.

dobry

1964

unieruchomiony (fakt) 100%

1966

Istniejący

fakt

28.4.64

25. Rejestr zabytku nr 1252 / BK. 11-Ka-7-Kw-1933

rok 1933 miejsce przechowywania

A-613 / 2.IV-1982

26. Nazwa księgi hipotecznej

LKH

27. Numer

teczny

28. Akta

u Miejskiego Konserwatora Zabytków

29. Fotografie

-11-

30. Inwentaryzacja pomiarowa

10. Udostępnienie

Na partene sklep. koleb.

kone z lunetami w. XII

i kolebkare za jejne

1. pot. w. XII w. pranieach pot.

kamieniu, prostokątny, białym

9. Autorzy i data budowy i przebudowy

Wzmiankowany w w. XVI.

obecnie trzypiętrowy, nadbu-

dowany w 2 pot. w. XIX.

Trzeci piętro nadbudowane

w. XX

31. Szkic sytuacyjny, plan schematyczny, uwagi opisowe, fotografia



Zbudowany z cegły, potynkowany. Remontowany na planie podługokątnej. Tymczasowo. Podpiwniczony. Układ młotek hydraulicznych, na przelotach. Na parterze w hali. W parterze dwa pomieszczenia: małe sklepienie kolebkowe z lunetami oraz kolebkowe. W pomieszczeniu - wiatrak piennego przelotu. Wiatrakowe maszyny obracane. 1 pot. w. XIX. Elewacja 2. pot. w. XIX; frontowa. Tymczasowa, boczna niedokończona. Dach dwuspadowy.

32. Przebieg prac konserwatorskich

rok	Wyszczególnienie prac	Kosztys.

33. Koszty w tys. zł

przewidywane

rzeczywiste

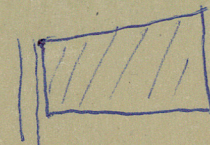
840

34. Inspekcje

Literatura: A. Chmiel, Domy krakowskie
Bibl. Krak. Nr. 154 str. 185

Opisana. Remontowana przed 1840. Zbudowana na planie litery L, dwukondygnacyjnym bokiem wzdłuż ul. Piłsudskiego, przylegała prostopadle do domu. Zbudowana z cegły, potynkowana. Tymczasowo. Podpiwniczona. Układ młotek hydraulicznych. Na parterze dwa pomieszczenia: małe sklepienie kolebkowe z lunetami oraz kolebkowe. W pomieszczeniu - wiatrak piennego przelotu. Wiatrakowe maszyny obracane. 2 pot. w. XIX. Dach dwuspadowy.

35. Uwagi różne



ul. Floriańska 57

J. TE

36. Wypełnił dnia wypełnił

H. Skrzypczak ; W. Bouchay.

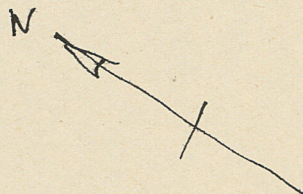
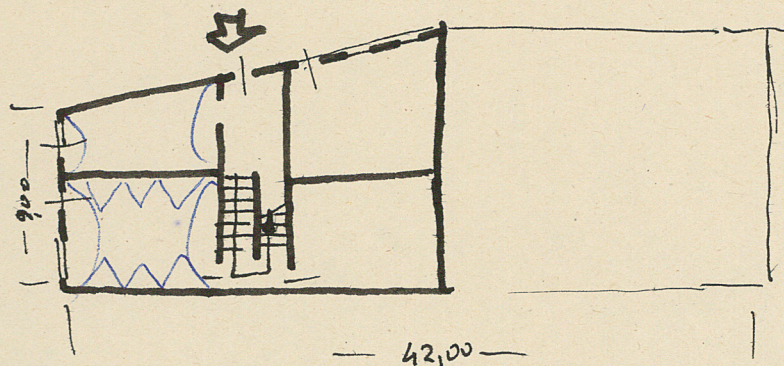
37. Sprawdził dnia 6 LIST. 1954

Miejski Konserwator Zabytków

Dr. Józef Lepiarczyk

Sm. 23 czer. 1866 Sm. 7. Frar. 1964

skala: . 1:400



Informacje techniczne: wyf. 16m