

Nr

A

B

C

D

E

F

G

H

I

J

K

L

M

N

O

P

R

S

T

U

V

W

X

Y

Z

1. Obiekt zabytkowy

Dom zw. Teichmanowski, ul. Florianńska 53.

2. Miejscowość

KRAKÓW

3. Wiek

XVI/XIX

4. Styl

klasycyst.

5. Kubatura m<sup>3</sup>

6000

6. Powierzchnia w m<sup>2</sup>

a) zabytkowa: 390

b) użytkowa: 580

20. Przynależność administracyjna

a) województwo

KRAKÓW

b) powiat

—//—

c) gmina

—//—

7. Materiał budowlany

przed zniszczeniem

po odbudowie

11. Ilość budynków

14. Grunty należące do zabytku:

ha

a) ściany

cegl.

12. Ilość kondygnacji

3

a) ogrody stylowe

—

b) sklepienia

cegl.

13. Użytkowanie wnętrza według ilości:

b) sady i grunty uprawne

—

c) stropy

drewn.

a) izb mieszkalnych

11

c) lasy

—

d) więzania dachu

drewn.

b) nnych pomieszczeń

6

d) wody

—

e) krycie dachu

blacha  
papa.

c) piwnic

330 m<sup>2</sup>

e) inne

podw.

730 m<sup>2</sup>

8. Wyposażenie architektoniczne

Portale: główny z dwoma pa-  
chołkami z 1 pot. w. XIX. przy  
wejściu do piwnicy zapewne z w.  
XVII, drzwi obite blachą, zapewne  
z w. XVII. Sien i parter sklep.  
Kolebkowo z lunetami w XII

15. Przeznaczenie pierwotne budynku

mieszkalne

16. Użytkowanie w latach ubiegłych

—//—

17. Użytkowanie obecne

—//—

18. Nadaje się do użycia na:

—//—

9. Autorzy i data budowy i przebudowy

zapewne z w. XVI. Obecnie  
dwupiętrowy z bityrą z  
herbem Nałęcz. Fasada kla-  
sycyst z 1 pot. w. XIX.  
Stolarka okien od połwoirza

19. Data rodzaj i stopień zniszczeń i odbudowy

Data	O P I S	znisz- czenia o/o	odbu- dowa o/o
VIII. 1939 r.			
XI. 1939 r.			
XII. 1945 r.			
1966	stan uszkodzony		

10. Udostępnienie

częściowo 1. pot.  
w. XIX

przebudowany w. XIX i XX

23. Użytkownik i jego adres

24. Inwestor i jego adres:

25. Rejestr zabytku nr LAK. [-232 - 1931]

rok 1931

miejsce przechowywania

A-205/

2 25.06.1931

26. Nazwa księgi hipotecznej

LHH

27. Numer

ny

28. Akta  
w Miejskiego Konserwatora Zabytków

29. Fotografie

- u -

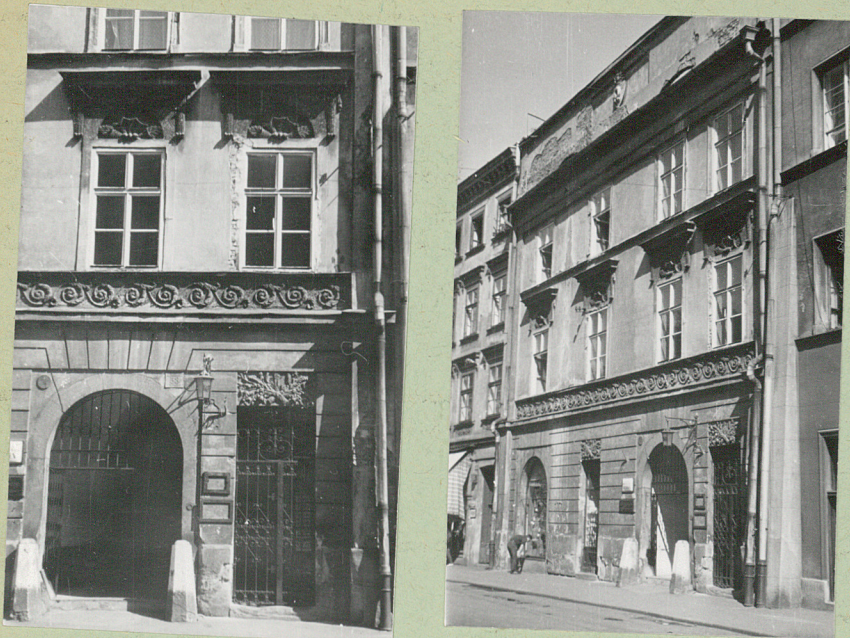
30. Inwentaryzacja pomiarowa

Polit. Kish. HAP



Z Y X W V U T S R P O N M L K L M N O P R S T U V W X Y Z

31. Szkic sytuacyjny, plan schematyczny, uwagi opisowe, fotografia



STAN 1966

Literatura: A. Chmielec, Domy krakowskie  
 Bibl. Krak. t. 54 str. 179  
 ul. Jarosławska-Gąsionowska  
 architektura neoklasycyżna w Kra-  
 kowie, Roczn. Krak. XXIV str. 152

32. P

rol	
zchnia w m <sup>2</sup>	
tkowa:	b) użytkowa:
należące do zabytku:	ha
ody stylowe	
y i grunty uprawne	
dy	
e	

33. K  
w

dowy		
S	Znisz- czenia %	Odbu- dowa "

35. U

2. Miejscowość

20. Przynależność administracyjna		
a) województwo .....		
b) powiat .....		
c) gmina .....		

21. Stacja	Nazwa stacji	Odległość od stacji w km
a) kolejowa		
b) autobusowa		

22. Właściciel i jego adres

23. Użytkownik i jego adres

24. Inwestor i jego adres

25. Rejestr zabytku Nr .....
rok ..... miejsce przechowywania

26. Nazwa księgi hipotecznej	27. Nr hipo- teczny

28. Akta

29. Fotografie

30. Inwentaryzacja pomiarowa



31. Szkic sytuacyjny, plan schematyczny, uwagi opisowe, fotografia

Zbudowane z cegły z wnętrzem kamienia Tamano-  
go w piwnicach, potynkowane. Zastrzony na pla-  
nie wydłużonego trapezu. Długościowy. Podziemi-  
rony. W piwnicach trzy portale kamienne, prostokąt-  
ne. W. kapene w. XVI. 2. w. XVI-XVII, 3. w. XVI-XVII.  
Układ pomieszczeń i dyktory, na partene silnie  
mieszony. W niej w dolnych partiach sejan boales.  
W. XIX. W niej w. 2. i do parady portal  
w. XVI-XVII, w tym dymki w. XVII. W pomieszcze-  
niach drugiego piętra ujęcio zachowane stare  
podłogi: one stolarka dymki klamry typowa, w. XIX.  
Zachowana frontona klamry typowa, w. XIX.  
W partene ujęcio mieszony w. XIX/XX. otworzo-  
na. Dach dymki spadkowy pokryty papą.

Oficyny. Półokrągłe obok siebie, do domu untyhorane  
mostopadłe. Kamienne kapene z poez w. XIX.  
Untyhorane z cegły. Potynkowane. Zbudowane na  
plamie prostokąt. Pienka z nich przylega  
do domu dymki druga jednokształna.  
Układ mytoz jednokształny. W oficynach zacho-  
wana ujęcio stolarka dymki, okien w. XIX. Oficyny  
połączone ze sobą dymkami gankami zesklo-  
dani, 2 pot. w. XIX, przebiegającymi wzdłuż  
elewacji budynek, połączonego z domem.

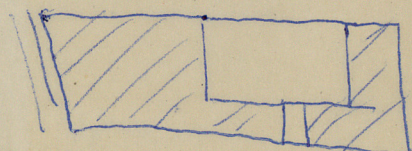
3. zbieg prac konserwatorskich

Wyszczególnienie prac	Ko- tys.

3. oszty tys. zł	przewidywane	rzeczywiste
	960	

34. Inspekcje

W  
X różne



ul. Floriańska 53

36. Wypełnił dnia wypełnił  
H. Stężyński, W. Bocharaj

37. Sprawdził dnia 6 LIST. 1954

Miejski Konserwator Zabytków

Dr Józef Lepiarczyk

skal

11,00



31. Szkic sytuacyjny, plan schematyczny, uwagi opisowe, fotografia

Zbudowane z cegły z wyściem kamienia łamanego w piwnicach, potynkowane. Złożony na planie wydłużonego trapezu. Długość 17,5 m. Szerokość 11,5 m. W piwnicach trzy portale kamienne, prostokątne. 1. w. Xpene w. XVI. 2. w. XVI-XVII, 3. w. XVI-XVII. Układ pomieszczeń: trzyhaktowy, na parterze silnie przerobiony. W ścianach i dachach portali secesyjna boazeria w. XIX. Wnętrze z sienią do parteru portal w. XVI-XVII, w którym drzwi kute w. XVII. W pomieszczeniach drugiego piętra secesyjna zachowana stara podłoga: drewniana deski klamrowe, w. XIX. Parada frontowa klamrowa, w. XIX. W. XIX. W parterze secesyjna przesłona w. XIX/XX. zewnętrzna. Dach dwuspadowy pokryty papą.

Opieku. Półokrągłe obok siebie, do domu przyłączone postopadłe. Kamienne kapene z pocz. w. XIX. Murowane z cegły. Potynkowane. Zbudowane na planie prostokąta. Piekna z nich przylega do domu drugiego druga jednokondygnacyjna. Układ wnętrza jednokondygnacyjny. W opisywanych zachowana secesyjna stolarka drzwi, okien w. XIX. Opieku podgrzewa się sobą drewnianymi grankami secesyjnymi, 2 pot. w. XIX, przebiegającymi wzdłuż elewacji budynku, podgrzewa z domem.

3. przebieg prac konserwatorskich

Wyszczególnienie prac	Ko tys.

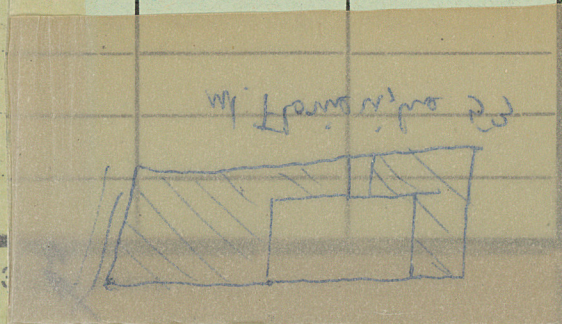
3. oszty  
tys. zł

przewidywane

rzeczywiste

34. Inspekcje

960



gr. E

36. Wypełnił dnia wypełnił  
H. Stężyński, W. Bocharaj

37. Sprawdzał dnia 6 LUT. 1954

Miejski Konserwator Zabytków

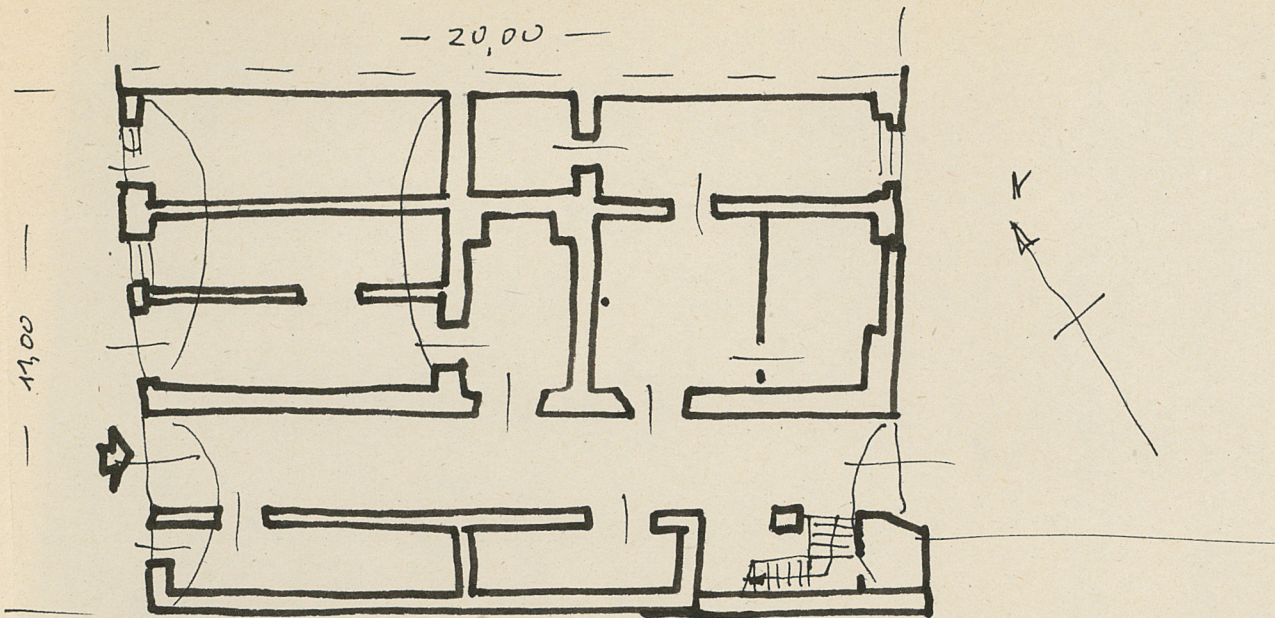
Dr Józef Lepiarczyk

gr. Z. B. ew. 1960

11,00



skala: 1:200



Informacje techniczne: wys. 16 cm.