

Nr

36

A

B

C

D

E

F

G

H

I

J

K

L

M

N

O

P

R

S

T

U

V

W

X

Y

Z

1. Obiekt zabytkowy

Dom, ul. Florianńska 51.

2. Miejscowość

KRAKÓW 13390

3. Wiek

4. Styl

barokowy

5. Kubatura m³

7600

6. Powierzchnia w m²

a) zabytkowa: 480 b) użytkowa: 1200

20. Przynależność administracyjna

a) województwo KRAKÓW

b) powiat

c) gmina

7. Materiał budowlany

przed zniszczeniem

po odbudowie

a) ściany

cegl.

b) sklepienia

cegl.

c) stropy

drewn.

d) więzania dachu

drewn.

e) krycie dachu

blacha.

11. Ilość budynków

1

12. Ilość kondygnacji

4

13. Użytkowanie wnętrza według ilości:

a) izb mieszkalnych

19

b) nnych pomieszczeń

21

c) piwnic

230m²

14. Grunty należące do zabytku:

ha

a) ogrody stylowe

b) sady i grunty uprawne

c) lasy

d) wody

e) inne

podw. 540m²

21. Stacja

nazwa stacji

odległość od stacji w km

a) kolejowa

b) autobusowa

22. Właściciel i jego adres

8. Wyposażenie architektoniczne

Portal kamienny barokowy. Piwnice i parter sklepienie w. XVII (?) - XIX.

15. Przeznaczenie pierwotne budynku

mieszkalne

16. Użytkowanie w latach ubiegłych

mieszkalne

17. Użytkowanie obecne

mieszkalne

18. Nadaje się do użycia na:

mieszkalne

9. Autorzy i data budowy i przebudowy

Dom nowy, wystawiony na miejscu wzniesionego w w. XVI.

Przebudowany w. XVIII. Przebudowany i pomalowany około 1932r.

19. Data rodzaj i stopień zniszczeń i odbudowy

Data	OPIS	zniszczenia o/o	odbudowa o/o
VIII. 1939 r.			
XI. 1939 r.			
XII. 1945 r.	doby		
1945	doby		
1966	-		

23. Użytkownik i jego adres

24. Inwestor i jego adres:

25. Rejestr zabytku nr 1257, L. PK. 11-Va-7-Vn-1933

rok 1933 miejsce przechowywania 4-611 / 24. III. 1982

26. Nazwa księgi hipotecznej

LWH

27. Numer

28. Akta u Miejskiego Konservatora Zabytków

29. Fotografie

-11-

30. Inwentaryzacja pomiarowa

10. Udostępnienie

f. 17. 1964

31. Szkic sytuacyjny, plan schematyczny, uwagi opisowe, fotografia



Murowany z cegły i kamienia
tamanego wreszcie piwnic,
podziemny. Kamienicy na
planie nieregularnego rowbo
Ks. Tymotyusza. Podziemny
na pięciu piętach w traktach
fontann, jedno pomieszczenie
nie gaskłone kłopoty-kolebka
no. Pożary nie ma brzośca
piętno, wstrząsy i cichych
szybko. Fasada frontowa
m. XX. Reteroona. Wnętrze do
siłki portal barokowy, kopie
m. XVIII. Dach dachowy.

Literatura: St. Chmiel, Domy Krakowskie
Bibl. Krak. 174 str. 177
Kronika konserwatorska, Domy Krakowskie
XX III / 1932

32. Przebieg prac konserwatorskich

rok	Wyszczególnienie prac	Kos tys.

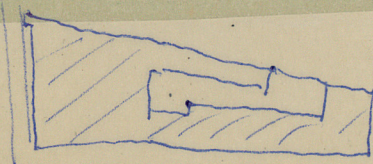
33. Koszty
w tys. zł

przewidywane

rzeczywiste

34. Inspekcje

35. Uwagi ~~inne~~ ^{inne}



ul. Floriańska 51

36. Wypełnił dnia wypełnił
H. Styrupisza, W. Boalaj

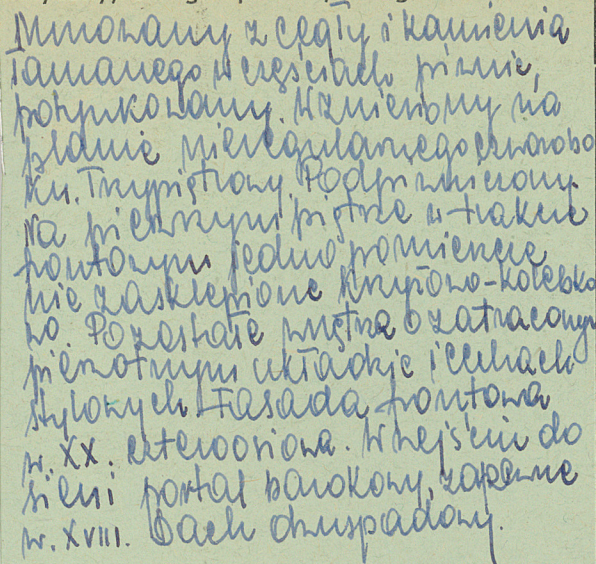
37. Sprawdził dnia 6 LIST. 1954

Miejski Konserwator Zabytków

Dr Józef Lepiarczyk

Dr J. Frasiek 1964

32. Przebieg prac konserwatorskich



33. Koszty
w tys. zł

przewidywane

rzeczywiste

34. Inspekcje

Mr. T. J. ... 2/1

九

36. Wypełnił dnia *unpetrichi*
H. stygynicha, *W. Bocharaj*

37. Sprawdził dnia 6 LIST. 1954

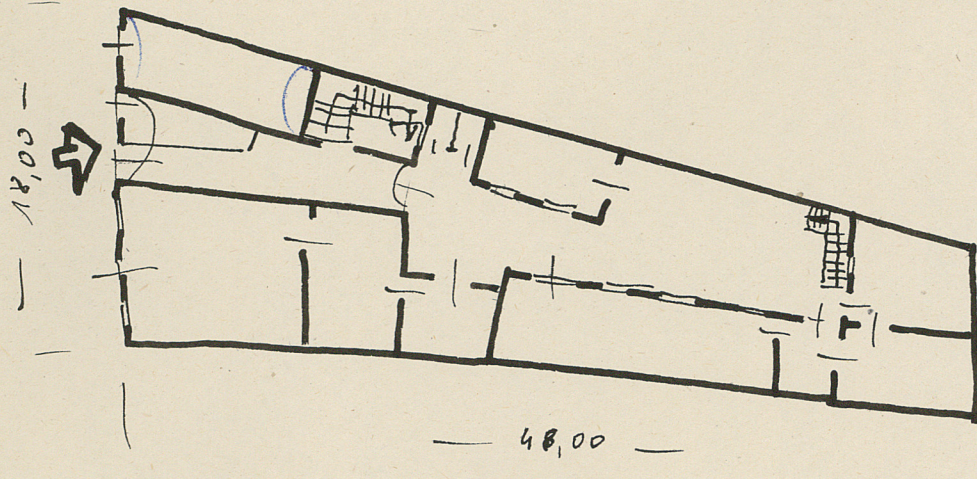
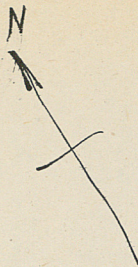
Miejski Konserwator Żywności

Dr Józef Lepiarczyk

Apr. 23rd evening 1866

Sm. J. Frasz 1969

skala: .. 1:500 ..



Informacje techniczne: wys. 17m.