



Z Y X W V U T S R P O N M L K J I H G F E D C B A Nr

31. Szkic sytuacyjny, plan schematyczny, uwagi opisowe, fotografia



Styczeń 1966

Opisana kamienica w XVIII/XIX. Przebudowana w XX. Wykonana powłoka dodana. Legiana pokryta. Korona na planie prostokąta z trójkątnym uskokiem w środkowej części budynku. Dach dwuspadowy. Układ pomieszczeń dwukondygnacyjny. Dach dwuspadowy.

Literatura: Książka Karmalińska, Rocznik Krakowski XXV. 1934

Zbudowana z cegły z impregnowaniem kamienia. Nieopracowane wnętrze. Pokryta. Korona na planie prostokąta. Trójkątny uskok w środkowej części budynku. Dach dwuspadowy. Układ pomieszczeń dwukondygnacyjny. Dach dwuspadowy.

32. Przebieg prac konserwatorskich

Rok	Wyszczególnienie prac	Koszt tys. zł

33. Koszty w tys. zł

Przewidywane

Rzeczywiste

34. Inspekcje

35. Uwagi różne

41.11

36. Wypełnił dnia 4.8.1964

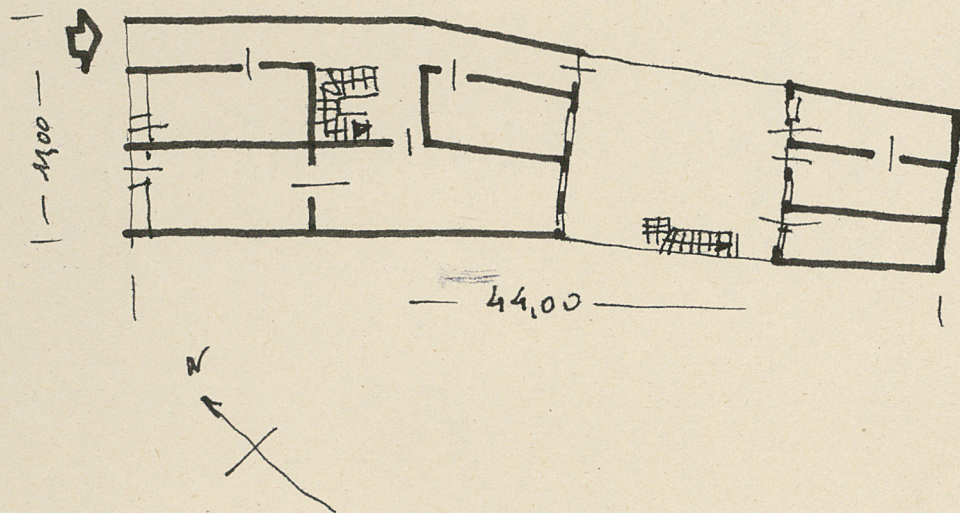
Hanna Styczyńska

37. Sprawdził dnia 24.11.64

Stanisław Konserwator Zabytków

Spr. 23.11.1966

skala: . . . . . 1:400



Informacje techniczne: wys. 16m.