

Nr 14

A B C D E F G H I J K L M N O P R S T U V W X Y Z

1. Obiekt zabytkowy *zespół oz.*1475/1 *P. Collegium Chemicum, ul. Obzeńskiego nr. 2.*

2. Miejscowość

KRAKÓW 13166

3. Wiek

XVII-XX

4. Styl

klas.

5. Kubatura m³

9400

6. Powierzchnia w m²

a) zabytkowa:

b) użytkowa: 1900

20. Przynależność administracyjna

a) województwo

KRAKÓW

b) powiat

— " —

c) gmina

— " —

7. Materiał budowlany

przed zniszczeniem

po odbudowie

11. Ilość budynków

1

14. Grunty należące do zabytku:

ha

21. Stacja

nazwa stacji

odległość od stacji w km

a) kolejowa

b) autobusowa

22. Właściciel i jego adres

Okarb. Państwa.

23. Użytkownik i jego adres

Uniwersytet Jagielloński
Kr. ul. Gołębia 24

24. Inwestor i jego adres:

— " —

25. Rejestr zabytku nr

L. Ak. - 11-Ka-7-Kv/32

rok

22.V. 33

miejsce przechowywania

A-312 226.04.1958

26. Nazwa księgi hipotecznej

LH H

27. Numer

hipoteczny

28. Akta

Miejshi Kausenator Zab.

29. Fotografie

L.K.Z.

30. Inwentaryzacja pomiarowa

8. Wyposażenie architektoniczne

Na parterze sala sklepiona kolebkowo z uinetami ozdobiona dekoracją stiukową. W piwnicy portal (i fragment) ryzowane, zapewne z w. XVII.

15. Przeznaczenie pierwotne budynku

mieszkalne

16. Użytkowanie w latach ubiegłych

— " —

17. Użytkowanie obecne

zakłady prawnicze. 47

18. Nadaje się do użycia na:

cele naukowe

9. Autorzy i data budowy i przebudowy

Budynek zapewne z w. XVII, przebudowany i nadbudowany w w. XIX i XX. Dwupiętrowy.

19. Data, rodzaj i stopień zniszczeń i odbudowy

Data

O P I S

zniszczenia
o/oodbudowa
o/o

VIII. 1939 r.

XI. 1939 r.

XII. 1945 r.

stan dobry

864

1861

4p. / leżący

j.m.

12 X 109

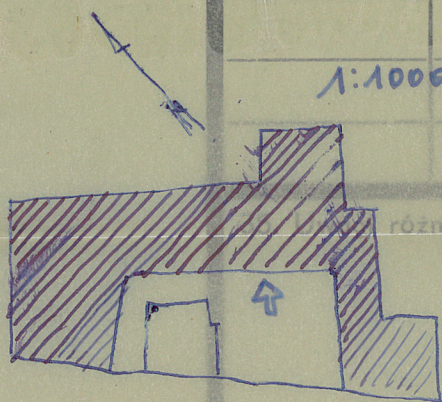
10. Udostępnienie

dostępny

31. Szkic sytuacyjny, plan schematyczny, uwagi opisowe, fotografia



Ścian murowany z cegły, potynkowany,
podpinaczony. Wzniesiony na planie
podkowy. Drewniany, układ murów
dwustronny. Dach dwuspadowy.



Obszerskiego 2

32. Przebieg prac konserwatorskich

rok	Wyszczególnienie prac
1950/51	remont

33. Koszty
w tys. zł

przewidywane

rzeczywiste

34. Inspekcje

36. Wypełnił dnia X.50

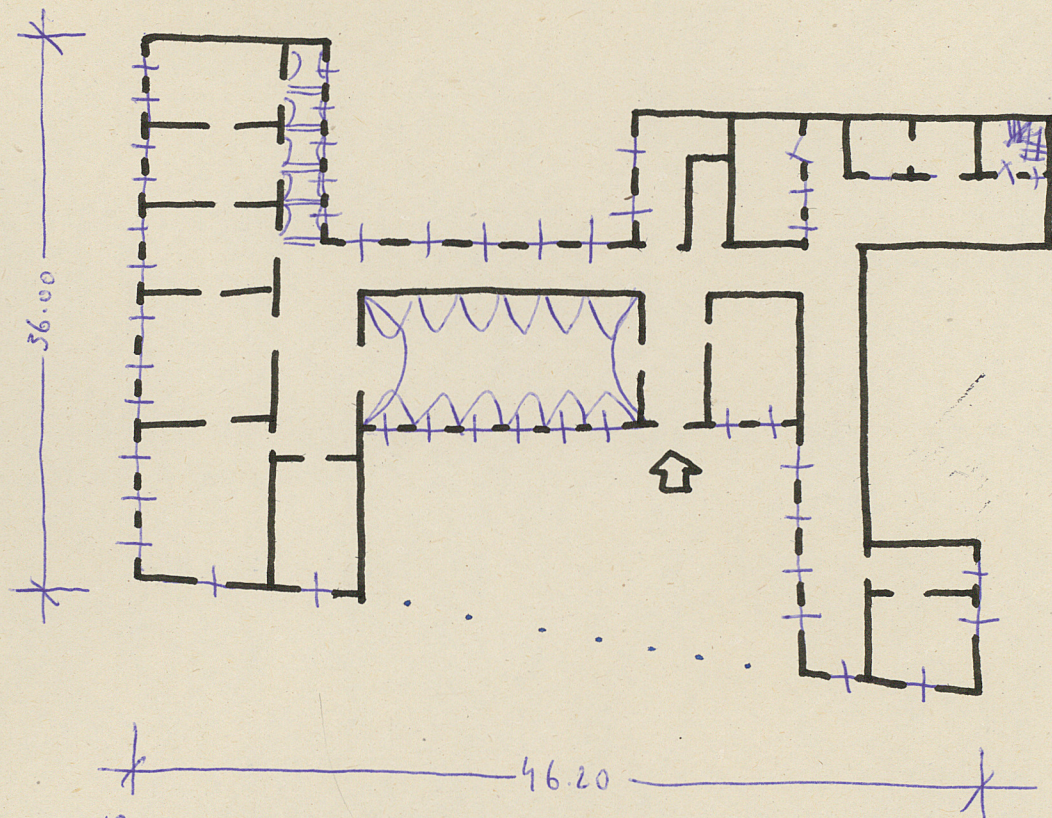
Morawski
Kikoma

37. Sprawdził dnia 13 LIST. 1954

Miejski Konserwator Zabytków

Dr Józef Lepiarczyk

skala: ... 1:500 ...



mp. 13 m