

Nr

A

B

C

D

E

F

G

H

I

J

K

L

M

N

O

P

R

S

T

U

V

W

X

Y

Z

1. Obiekt zabytkowy I. Murz obornie ol. Miasta KarimieraII Murz tzw. "Młota Rydowskiego" /d. pette/ na Karimierze.

2. Miejscowość

Kraków13165

3. Wiek

XIV - XV

4. Styl

gotycki5. Kubatura m³6. Powierzchnia w m²

a) zabytkowa:

b) użytkowa:

20. Przynależność administracyjna

a) województwo Kraków

b) powiat

c) gmina

7. Materiał budowlany

Przed zniszczeniem

Po odbudowie

11. Ilość budynków

14. Grunty należące do zabytku:

ha

a) ściany

Kam.

b) sklepienia

c) stropy

d) wiązania dachu

e) krycie dachu

12. Ilość kondygnacji

13. Użytkowanie wnętrza według ilości:

a) izb mieszkalnych

b) innych pomieszczeń

c) piwnic

a) ogrody stylowe

b) sady i grunty uprawne

c) lasy

d) wody

e) inne

21. Stacja

Nazwa stacji

Odległość od stacji w km

a) kolejowa

b) autobusowa

22. Właściciel i jego adres

8. Wyposażenie architektoniczne

I. Murz obornie ochowane we fragmencie przy ul. Paulińskiej, Podgórze i Młodziej

15. Przeznaczenie pierwotne budynku

obornie

16. Użytkowanie w latach ubiegłych

17. Użytkowanie obecne

18. Nadaje się do użycia na

ekspozycja

9. Autorzy i data budowy i przebudowy

II. Murz ol. pette Rydowskiego ochowane we fragmencie wodom przy ul. Dąbrow 21, B. Rydowskiego 1, 4, 8, 12, Józefa 22.

19. Data, rodzaj i stopień zniszczeń i odbudowy

Data

O P I S

Zniszczenia %

Odbudowa %

VIII.1939 r.

XI.1939 r.

XII.1945 r.

1867silne uszkodzenie, zniszczenie częściowo przy starzej. Bismarck, odrestaurowano w latach...

23. Użytkownik i jego adres

24. Inwestor i jego adres

25. Rejestr zabytku Nr A-962.06.1936

rok miejsce przechowywania

26. Nazwa księgi hipotecznej

27. Nr hipoteczny

28. Akta

29. Fotografie

30. Inwentaryzacja pomiarowa

10. Udostępnienie

31. Szkic sytuacyjny, plan schematyczny, uwagi opisowe, fotografia

1. Mur obwodowy d. miasta Kozłowa wzmiankowany w XV, ukończony w XV, przebudowany w XVI z dostosowaniem do promiennego ugrupowania w miejscowości Kozłowa, strażnicę dostępu z obramowaniem ganku.
 Obwodowy cypis w czasie najazdu Szwedów (1655-7) oraz ugniebiań ułanów Władysława (1670, 1675) odznaczony w 3. w. XVIII. Przerobienie ułanów muru nastąpiło w okresie Wielkiego Potopu (1656-66).

Gotycki obwód muru tworzył nieregularny prostokąt z pięcioma kolumnami: od poł. - Wielickie i Bocheńskie; od zach. - Skarżyskie, od półn. - Główny i od poł. - Bydgoski.

Mur obwodowy z XIX wiekiem uległ zniszczeniu w wyniku fragmentacji przy ul. Paulińskiej oraz jako odłamkowy przy Starej Bórnicy, mur wzmiankowany z kamienia łamanego, o wysokości dochodzącej do 10 m i usytuowany wzdłuż ul. Bydgoskiej.

2. Mur d. getta żydowskiego wzmiankowany celowo ukończony, mur z obrotów "od strony świątyni żydowskiej Kozłowa, nie odłączony od Kozłowa Bórnicy i ul. Główny, wybudowany w 1627 r. mur ten ma charakter i na uwagę przyciąga jedynie w domu przy ul. Główny 24, oraz w fragmentach przy ul. Główny 1, 2, 3. Ściana muru getta nieregularna, wzniesiona na kamieniu, z resztkami cokołowej linii granicznej miasta żydowskiego". Od poł. i poł. składowy z obrotów wzniesionym murem miejskim.

32. Przebieg prac konserwatorskich



mur przy ul. Worszacka (1967r.)



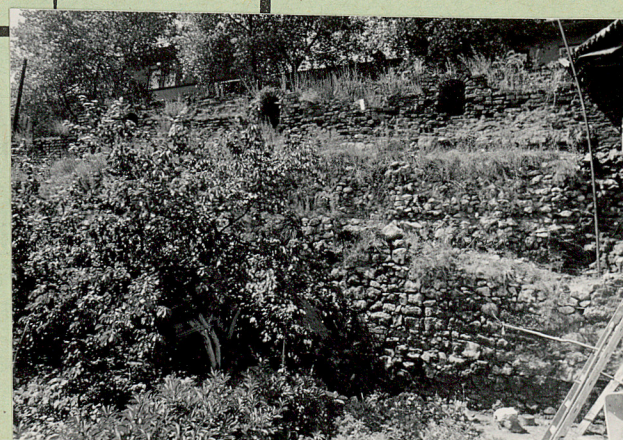
Inspekcje



mur przy Starej Bórnicy (1967r.) ①



mur przy ul. Paulińskiej (1967r.) ③



③

nie prac

K o s z t
tys. zł

Nr

A

B

C

D

E

F

G

H

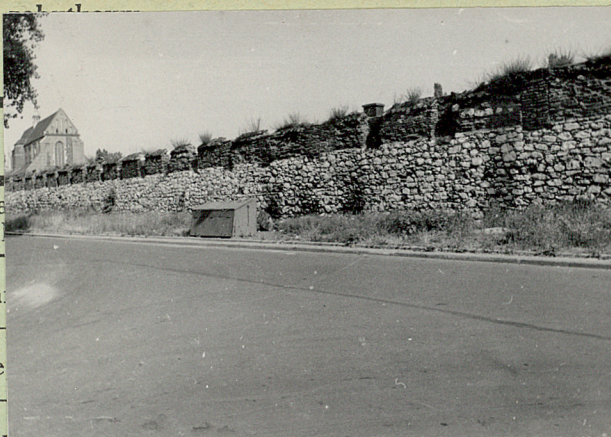
I

J

K

L

1. Obiekt



③

3. Wiek

7. Materiał
budowlany

a) ścian

b) sklepienia

c) stropów

d) więzania
dachów

e) krycia

8. Wyposażenie

④



9. Autorzy

10. Udział

④

Jedn. PWH
OZGraf. Lz.

6. Powierzchnia

a) zabudowa

14. Grunty

a) ogrody

b) sadyby

c) lasy

d) wody

e) inne

pierwotne budynku

w latach ubiegłych

obecne

użycia na

stopień zniszczeń i odbudowy

Data

O P I S

L K

32. Przebie

Rok

33. Koszty
w tys. zł

35. Uwagi

