

Nr

A

B

C

D

E

F

G

H

I

J

L

M

N

O

P

R

S

T

U

V

W

X

Z

1. Obiekt zabytkowy

Baszta Ciesielek.

2. Miejscowość

KRAKÓW

3. Wiek

XIV / XV

4. Styl

gotyk

5. Kubatura m<sup>3</sup>

480

6. Powierzchnia w m<sup>2</sup>

a) zabytkowa: 40 b) użytkowa:

20. Przynależność administracyjna

a) województwo

KRAKÓW

b) powiat

c) gmina

7. Materiał budowlany

przed zniszczeniem

po odbudowie

a) ściany

kam  
cegl.

b) sklepienia

c) stropy

d) więzania dachu

drewno

e) krycie dachu

dach.

11. Ilość budynków

1

12. Ilość kondygnacji

5

13. Użytkowanie wnętrza według ilości:

a) izb mieszkalnych

b) innych pomieszczeń

c) piwnic

14. Grunty należące do zabytku:

ha

a) ogrody stylowe

b) sady i grunty uprawne

c) lasy

d) wody

e) inne

21. Stacja

nazwa stacji

odległość od stacji w km

a) kolejowa

b) autobusowa

8. Wyposażenie architektoniczne

15. Przeznaczenie pierwotne budynku

obronne

16. Użytkowanie w latach ubiegłych

- II -

17. Użytkowanie obecne

muzealne

18. Nadaje się do użycia na:

- II -

9. Autorzy i data budowy i przebudowy

19. Data rodzaj i stopień zniszczeń i odbudowy

Data	O P I S	znisz- czenia %	odbu- dowa %
VIII. 1939 r.			
XI. 1939 r.			
XII. 1945 r.			
1967	konserwacja		

25. Rejestr zabytku nr

rok 1983 miejsce przechowywania  
A-8 - 12.05.1931

26. Nazwa księgi hipotecznej

Lub

27. Numer

28. Akta

Lub  
Lub  
Lub

29. Fotografie

Lub

30. Inwentaryzacja pomiarowa

Lub 197, 198, 199, 200/2

Na kwadratowej kamiennej podstawie zw. XIV baszta ceglana z w. XV. Dach namiotowy.

Zbudowana w. XIII/XIV, nadbudowa

10. Udostępnienie

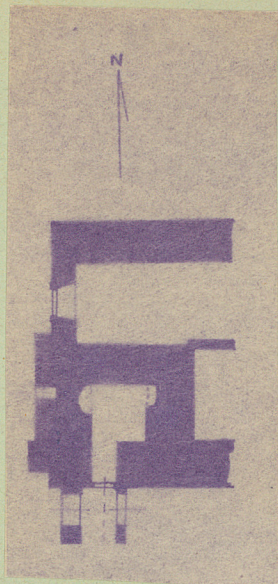
w. w. XIX zniszczona.



## 31. Szkic sytuacyjny, plan schematyczny, uwagi opisowe, fotografia

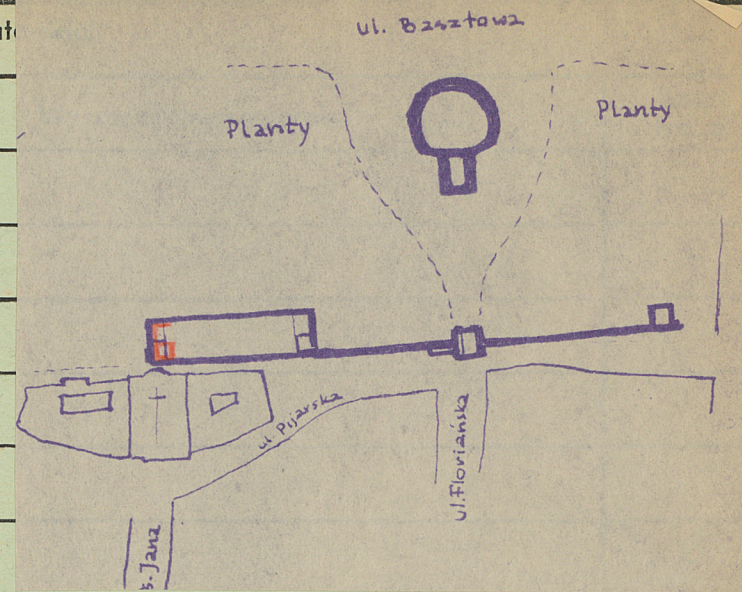


1957



1967

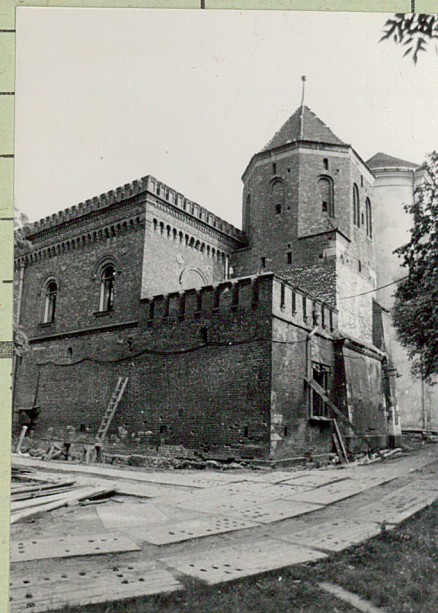
wał



wane

rzeczywiste

## 34. Inspekcje



1967

Murowana ścieżka przeważnie o układzie polskim, na murze kwadratowym, fortecznym, od pld. strony mieszkała mianowicie klatka schodowa. Bieżniachodząca, w przysięgnięciu bieżniachodząca kolebkowo. Na piśmie śróp chren-miany. Od zew. elewacja zabudowa budynkiem arsenału. W górnej budownictwa elewacje wzniesione w budownictwie w nich skienka strzeżenie.

36. Wypełnił dnia

maj. 1959

Władysław  
Vlkase

37. Sprawdził dnia

27 LIST. 1954

Miejski Konserwator Zabytków

Dr Józef Lapiarczyk

1.1967

ZB