

Nr

8

A

B

C

D

E

F

G

H

I

J

K

L

M

N

O

P

R

S

T

U

V

W

X

Y

Z

1. Obiekt zabytkowy

Barbakan Bramy Floriańskiej

D

2. Miejscowość

KRAKÓW

3. Wiek

XV - XIX

4. Styl

gotyk

5. Kubatura m<sup>3</sup>

5600

6. Powierzchnia w m<sup>2</sup>

a) zabytkowa: 700 b) użytkowa:

20. Przynależność administracyjna

a) województwo KRAKÓW

b) powiat

c) gmina

7. Materiał budowlany

Przed zniszczeniem

Po odbudowie

11. Ilość budynków

1

14. Grunty należące do zabytku:

ha

a) ściany

cegł

b) sklepienia

c) stropy

d) wiązania dachu

e) krycie dachu

dach. hełmowy, wieżyczka  
Karp. Kryte blasz.

12. Ilość kondygnacji

13. Użytkowanie wnętrza według ilości:

a) izb mieszkalnych

b) innych pomieszczeń

c) piwnic

a) ogrody stylowe

b) sady i grunty uprawne

c) lasy

d) wody

e) inne

21. Stacja

Nazwa stacji

Odległość od stacji w km

a) kolejowa

b) autobusowa

22. Właściciel i jego adres

skarż. Państwa

8. Wyposażenie architektoniczne

15. Przeznaczenie pierwotne budynku

obronne

16. Użytkowanie w latach ubiegłych

- "

17. Użytkowanie obecne

muzealne - I

18. Nadaje się do użycia na

- "

9. Autorzy i data budowy i przebudowy

19. Data, rodzaj i stopień zniszczeń i odbudowy

Data

O P I S

Zniszczenia %

Odbudowa %

VIII.1939 r.

XI.1939 r.

XII.1945 r.

1966

uszkodzony

25. Rejestr zabytku Nr. SAK-I-80-31

rok 12. III. 1931 19-8 miejsce przechowywania

26. Nazwa księgi hipotecznej

Swh

27. Nr hipo-

28. Akta

Miejski Kow. Kab.

29. Fotografie

M. K. Z.

30. Inwentaryzacja pomiarowa

M. K. Z. PKZ. Kraków 1954  
Politechn. Krak. Kat. Hist. Umieł. Pol.Wzniesiony w l. 1498-1499 jako  
długo i system obrony Bramy Floriańskiej  
skł. i murów miejskich. Restaurowa-  
ny 1660 po wojnie szwedzkiej, wstę-  
pił 1828-41 przez Karola Krasińskiego10. Udostępnienie na który został "Sny  
jęt" Tęgiego Barbakanu z Bramy Floriańskiej  
stos i umieszczone obecne fasady od  
strony miasta. Kilkoletnie remon-  
towany w l. 1877, 1883, 1885-88, 1891  
(mistrz Krysia Wierzycki)

Jednoraz. P.W.H. — Olsztyn, zam. Nr 3215/S

Olszt. Z. Graf. Lz. 2485 (30 000) karton V kl. 220 70x100 10.11-30.11.60



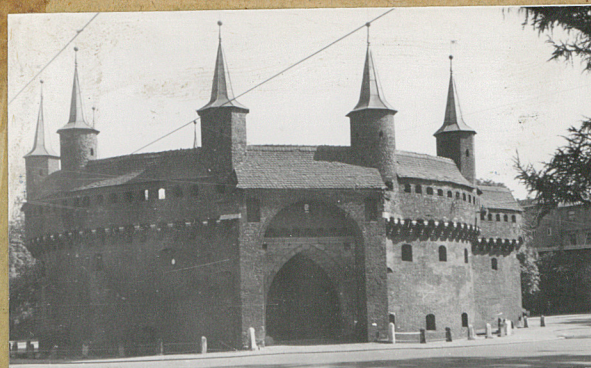
## 31. Szkic sytuacyjny, plan schematyczny, uwagi opisowe, fotografia

Wzniesiony na rzece Łęka, z cegły o układzie polskim, z dwiema  
 drugimi kondygnacjami murów, wpartymi na kamiennych waleczkach  
 tych kolumnach, z siedmioma wieżami. Od strony brzoj  
 Florianów fragment dawnej, nyci zniszczonej w 1841 r.  
 Budowa ceglano-kamienno-ceglana, cegła podpiwniczona dwoma  
 kondygnacjami: od zach. pomysłowy dwoma brami  
 (fig. na planie m. d. nyci z brzoj od strony ul. Basztowej)  
 oraz od zach. na niewielkim odcinku z rozpięciem między  
 stronic (1823 r.) w przyziemiu dwa wieżowe korytarki skle-  
 pionie kolebkowo i zachodzą kolebkę. Ścian murek wewnątrz na  
 ganku. Korytarz III kondygn. przykryty kolebką ceglana. II kondy-  
 gncja ponadto ganki obiegowej wzniesione barbakanu nyci.  
 Przy bramie od strony Klepary (ul. Basztowa) ślady pozosta-  
 wów mostu drewnianego. We wnętrzu kondygnacji przyziemnej na-  
 rez półkolistych murów na planie górnym i przykrytych, ze stral-  
 nicami. Przykryty ganki wpartymi na profilowanych kolumnach  
 z łukami, z którego dostępne strzelnice i pistole. W kondygnacji  
 murów i z machinami ganki z gęsto rozmieszczonymi stral-  
 nicami od strony wschodniej i południowej od strony wschodniej, nyci-  
 ty dachem dwuspadowym, krytym cegłami. Wzniesiony na planie  
 okrągłym i nieregularnym, ze strzelnicami, kątami dachami w naro-  
 żach. Główny wejście od strony ul. Florianów, z 1841 r. Barbakan zale-  
 miony z 1841 r. Barbakan zale miony z 1841 r. Barbakan zale miony z 1841 r.

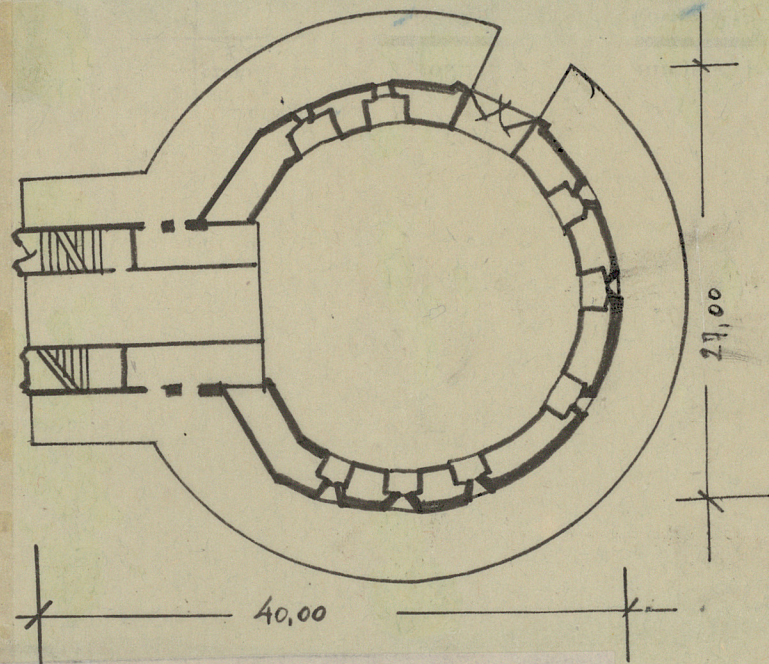
Literatura: J. Szybalski, Książka konserwat. Rocz. Krak. XX. str. 181,  
 XXII str. 138. -  
 J. Musielonki, Dawne warownie Krakowa  
 Rocz. Krak. XIII  
 J. Dobrzycki, Dawne warownie Krakowa, Kraków 1952.

## 32. Przebieg

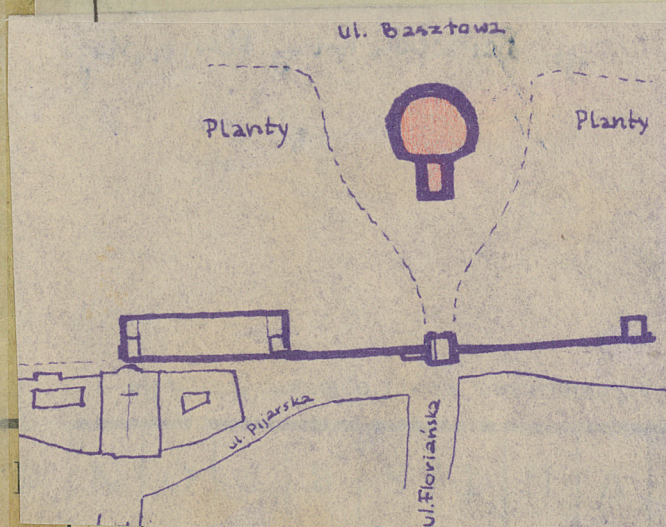
Rok



rok 1966

33. Koszt  
w tys.

## 35. Uwagi



31. Szkic sytuacyjny, plan



K J I H G F E D C B A Nr

32. Przebieg prac konserwatorskich		
Rok	Wyszczególnienie prac	K o s z t tys. zł

33. Koszty w tys. zł	Przewidywane	Rzeczywiste

34. Inspekcje

35. Uwagi różne

36. Wypełnił dnia  
mgr inż. Z. Bieleski 1986

37. Sprawdził dnia

2. Miejscowość	
20. Przynależność administracyjna	a) województwo b) powiat c) gmina
21. Stacja	Nazwa stacji
	Odległość od stacji w km
	a) kolejowa
	b) autobusowa
22. Właściciel i jego adres	
23. Użytkownik i jego adres	
24. Inwestor i jego adres	
25. Rejestr zabylku Nr	
	Znisz-Obu- czenia dowa %
26. Nazwa księgi hipotecznej	27. Nr hipo- teczny
28. Akta	
29. Fotografie	
30. Inwentaryzacja pomiarowa	

M N O P R S T U V W X Y Z