

Nr

A

B

C

D

E

F

G

H

I

J

K

L

M

N

O

P

R

S

T

U

V

W

X

Y

Z

1. Obiekt zabytkowy

Dom, ul. Florian'ska 16.

2. Miejscowość

KRAKOW

3. Wiek

XVI-XVIII

4. Styl

barok

5. Kubatura m³

1300

6. Powierzchnia w m²

a) zabytkowa:

b) użytkowa:

350

20. Przynależność administracyjna

a) województwo

KRAKOW

b) powiat

—//—

c) gmina

—//—

7. Materiał budowlany

przed zniszczeniem

po odbudowie

11. Ilość budynków

1

14. Grunty należące do zabytku:

ha

a) ściany

cegl.

12. Ilość kondygnacji

4

a) ogrody stylowe

—

b) sklepienia

cegl.

13. Użytkowanie wnętrza według ilości:

b) sady i grunty uprawne

—

c) stropy

nowe

a) izb mieszkalnych

9

c) lasy

—

d) więzania dachu

drewn

b) nnych pomieszczeń

4

d) wody

—

e) krycie dachu

papa.

blacha.

c) piwnic

1

e) inne

podw.

30m²

8. Wyposażenie architektoniczne

Sieni sklep. kolebkowo 4-17.
Kamienne okno od
podłogi renesansowa w. 16.
Holarza i ganki 1. pot. 19v.
Nies kamienicy pot. w. 19.
Balustrada schodów 1. pot. 19v.

15. Przeznaczenie pierwotne budynku

mieszkalne

16. Użytkowanie w latach ubiegłych

—//—

17. Użytkowanie obecne

—//—

18. Nadaje się do użycia na:

—//—

9. Autorzy i data budowy i przebudowy

Przebudowa górniki
Hamiankowskiej w. w. XVI.
przebudowany w 2. pot. w. XVIII
w. XIX kamienice i meblego pisać
i przybudowa mebla portent.

19. Data rodzaj i stopień zniszczeń i odbudowy

Data	O P I S	znisz- czenia o/o	odbu- dowa o/o
VIII. 1939 r.			
XI. 1939 r.			
XII. 1945 r.	dobry		
1904	całkowicie zniszczony, (wzrost)	100%	
1966	rehabilitacja		

23. Użytkownik i jego adres

24. Inwestor i jego adres:

25. Rejestr zabytku nr 1297, L. D. K. 11-VI-7-VK-1933

rok 1933

miejsce przechowywania

A-194/2. III. 1966

26. Nazwa księgi hipotecznej

LKH

27. Numer

ny

28. Akta
w Miejskiego Konserwatora Zabytków29. Fotografie
w Miejskiego Konserwatora Zabytków

30. Inwentaryzacja pomiarowa

10. Udostępnienie

31. Szkic sytuacyjny, plan schematyczny, uwagi opisowe, fotografia



Literatura: *et. Chmiel, Domy krakowskie, Bstl. Krak.*
str. 57-58 str. 65

Wbudowany z cegły. Potynkowany. Na murze wybitne okna
prostokątne. Trzypiętrowy. Podpiwniczony. Trzypiętrowy.
W pod. dach. Słone. Masywny. Masywny. Masywny. Masywny.
W tynku podłogowym. W tynku. W tynku. W tynku.
Kolebki z tynkami. Fasad. Fasad. Fasad. Fasad.
okna. Okna. Okna. Okna.
i okna. i okna. i okna. i okna.
na. na. na. na.
wymiary. Wymiary. Wymiary. Wymiary.
Okna. Okna. Okna. Okna.
Masywny. Masywny. Masywny. Masywny.
Trzypiętrowy. Trzypiętrowy. Trzypiętrowy. Trzypiętrowy.
Potynkowany. Potynkowany. Potynkowany. Potynkowany.
W tynku. W tynku. W tynku. W tynku.

32. Przebieg prac konserwatorskich

rok	Wyszczególnienie prac	Ko tys

33. Koszty
w tys. zł

przewidywane	rzeczywiste

34. Inspekcje

35. Uwagi różne

91-II

36. Wypełnił dnia

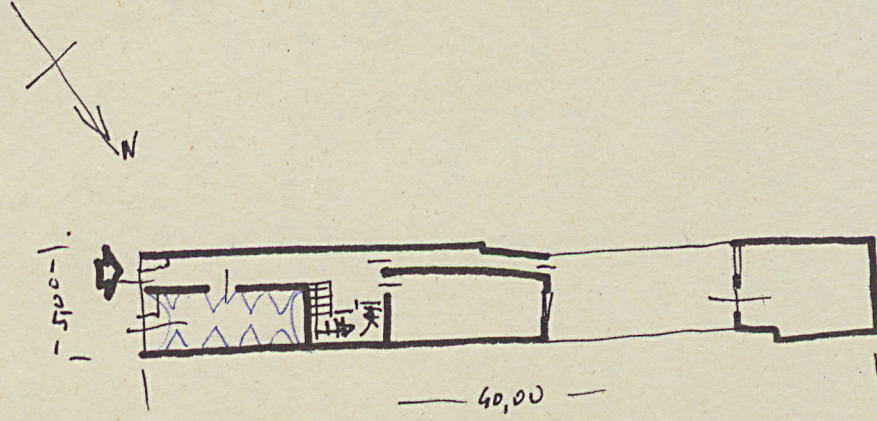
37. Sprawdził dnia 4 LIST. 1954

Miejski Konserwator Zabytków

Dr Józef Lepiarczyk

Spr. Józef Frasiek 1964

skala: ... 1:600 ...



Informacje techniczne: Wyp 15-Tm