

Nr

A B C D E F G H I J K L M N O P R S T U V W X Y Z

Mr. Zakopane Nr

1. Obiekt zabytkowy

SZAKAS NR.2.

- DOL. GĄSIENICOWA

2. Miejscowość

TATRY

HALA GĄSIENICOWA

3. Wiek

XX

4. Styl

BUD. LUDOWE

5. Kubatura m³

963

6. Powierzchnia w m²

a) zabytkowa:

b) użytkowa:

32m²

7. Materiał budowlany

Przed zniszczeniem

Po odbudowie

11. Ilość budynków

1

14. Grunty należące do zabytku:

ha

a) ściany

DREWNO

12. Ilość kondygnacji

1

a) ogrody stylowe

—

b) sklepienia

—

13. Użytkowanie wnętrza według ilości:

b) sady i grunty uprawne

—

c) stropy

—

a) izb mieszkalnych

—

c) lasy

—

d) wiązania dachu

DREWNO

b) innych pomieszczeń

1

d) wody

—

e) krycie dachu

DRANICE

c) piwnic

—

e) inne

—

8. Wyposażenie architektoniczne

WYSOKOZREBOWY, JEDNOWNĘTRO-
WY, KRÓTKI DACHEM PRZYCŁE-
KOWYM Z WSPUSTEM NAD-
WIEŚCIEM OTWÓR DRZWIOWY
NA OSI KALENICY

15. Przeznaczenie pierwotne budynku

INWENTARSKI

16. Użytkowanie w latach ubiegłych

J.W.

17. Użytkowanie obecne

J.W.

18. Nadaje się do użycia na

19. Data, rodzaj i stopień zniszczeń i odbudowy

Data

O P I S

Znisz-
czenia
%

Odbu-
dowa
%

VIII.1939 r.

XI.1939 r.

XII.1945 r.

X.1968 r.

STAN DOŚĆ DOBRY

5%

20. Przynależność administracyjna

a) województwo

KRAKOWSKIE

b) powiat

NOWY TARG, TATRZAŃSKI

c) gmina

W. ZAKOPANE

21. Stacja

Nazwa stacji

Odległość
od stacji
w km

a) kolejowa

ZAKOPANE

~10KM

b) autobusowa

KUŹNICE

~5KM

22. Właściciel i jego adres

23. Użytkownik i jego adres

J. W.

24. Inwestor i jego adres

25. Rejestr zabytku Nr.....

rok..... miejsce przechowywania

26. Nazwa księgi hipotecznej

27. Nr hipo-
teczny

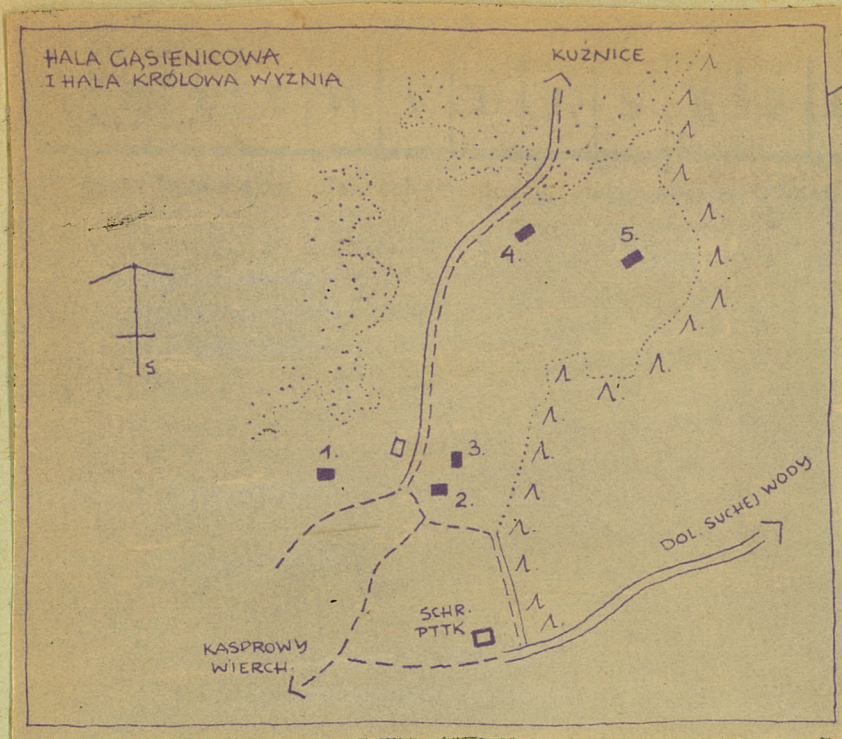
28. Akta

29. Fotografie

30. Inwentaryzacja pomiarowa

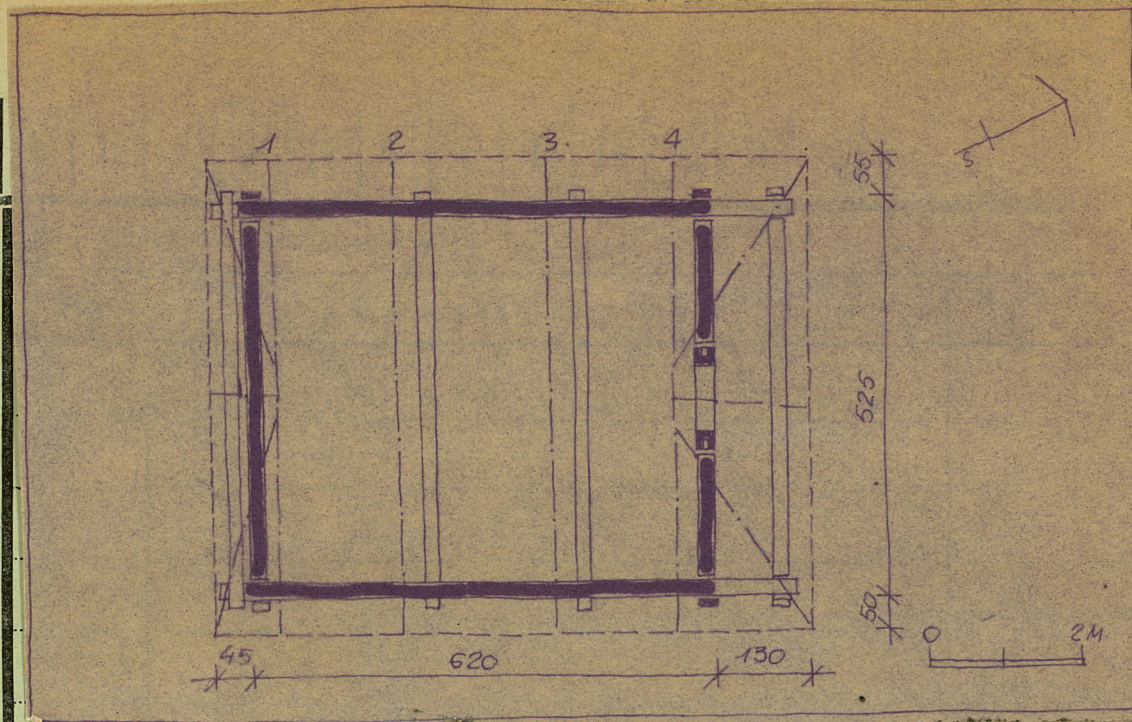
10. Udostępnienie

DOŚTEPNY



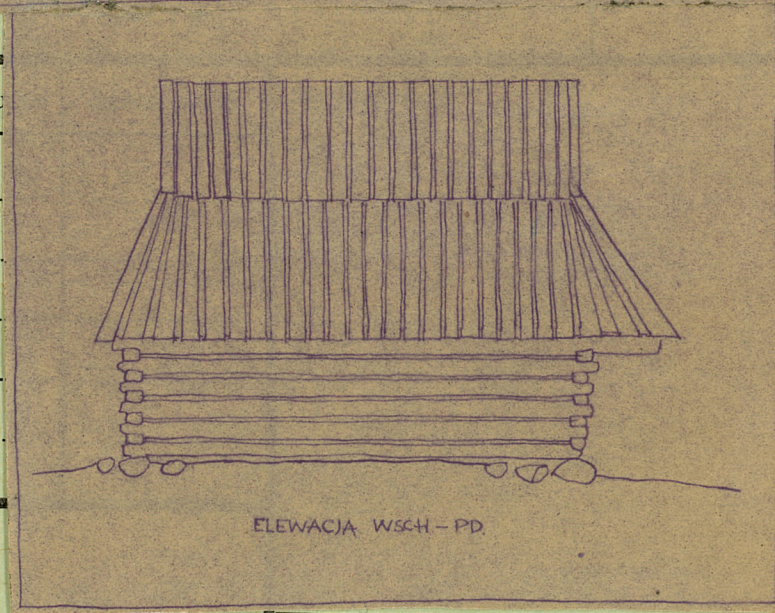
D N M

rafia



33. Koszty
w tys. zł

Przewidyw



36. Wypełnił dnia

IV. 1969 Waldemar Wiewalda

37. Sprawdził dnia

