

Nr

A

B

C

D

E

F

G

H

I

J

K

L

M

N

O

P

R

S

T

U

V

MAŁOPOLSKIE

W

X

Y

Z

15

1. Obiekt zabytkowy

SZKŁAS NR. 1.

2. Miejscowość

TATRY

HALA GASIENICOWA

3. Wiek

XX

4. Styl

BUD. LUDOWE

5. Kubatura m<sup>3</sup>130 m<sup>3</sup>6. Powierzchnia w m<sup>2</sup>

a) zabytkowa:

b) użytkowa:

42 m<sup>2</sup>

7. Materiał budowlany

Przed zniszczeniem

Po odbudowie

a) ściany

DREWNO

b) sklepienia

-

c) stropy

-

d) wiązania dachu

DREWNO

e) krycie dachu

DRANICE

11. Ilość budynków

1

12. Ilość kondygnacji

1

13. Użytkowanie wnętrza według ilości:

a) izb mieszkalnych

1

b) innych pomieszczeń

1

c) piwnic

-

14. Grunty należące do zabytku:

ha

a) ogrody stylowe

-

b) sady i grunty uprawne

-

c) lasy

-

d) wody

-

e) inne

-

8. Wyposażenie architektoniczne

WYSOKOZREBOWY, JEDNOWĘ-  
TRZOWY, KRSTY DACHEM  
CZTEROSPADOWYM Z WYSPUSTEM  
NAD WĘSCIEM W SZCZYCIE PN.  
OD ZACH. DOBUDOWANA SZOPA  
W ŚCIANIE TYLNEJ SZKŁASU OKNO.

15. Przeznaczenie pierwotne budynku

MIESZKALNY - GOSP.

16. Użytkowanie w latach ubiegłych

j.w.

17. Użytkowanie obecne

INWENTARSKI, SZOPA

18. Nadaje się do użycia na

9. Autorzy i data budowy i przebudowy

w XX

19. Data, rodzaj i stopień zniszczeń i odbudowy

Data

O P I S

Zniszczenia  
%Odbu-  
dowa  
%

VIII.1939 r.

XI.1939 r.

XII.1945 r.

X.1968 r.

STAN DOBRY

20. Przynależność administracyjna

a) województwo:

KRAKOWSKIE

b) powiat

NOWY TARG, TATRZAŃSKI

c) gmina

W. ZAKOPANE

21. Stacja

Nazwa stacji

Odległość  
od stacji  
w km

a) kolejowa

ZAKOPANE

~10 KM

b) autobusowa

KUŹNICE

~5 KM

22. Właściciel i jego adres

23. Użytkownik i jego adres

j.w.

24. Inwestor i jego adres

25. Rejestr zabytku Nr.....

rok..... miejsce przechowywania

26. Nazwa księgi hipotecznej

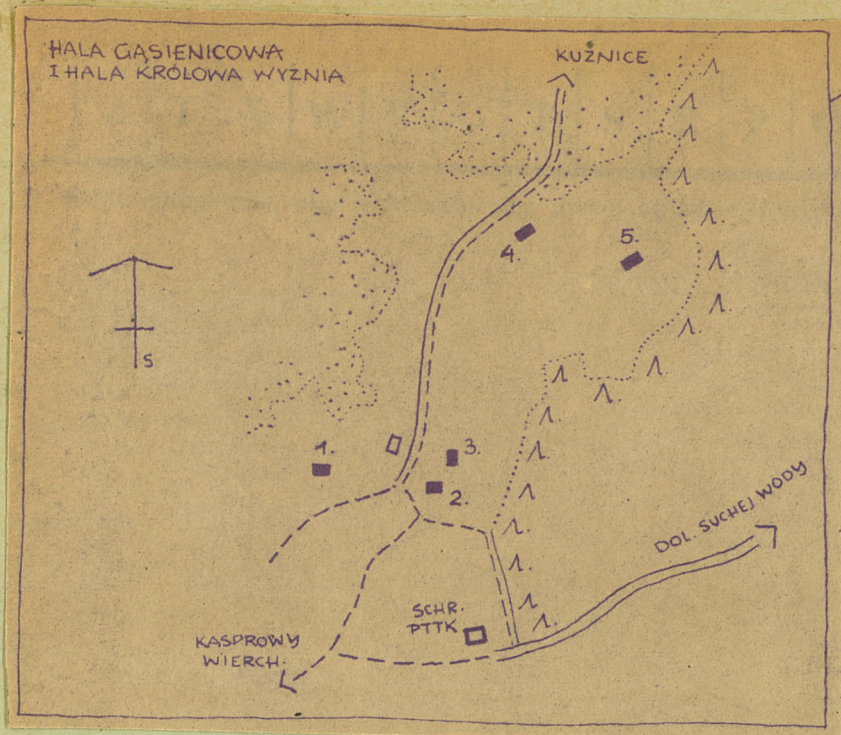
27. Nr hipo-  
teczny

28. Akta

29. Fotografie

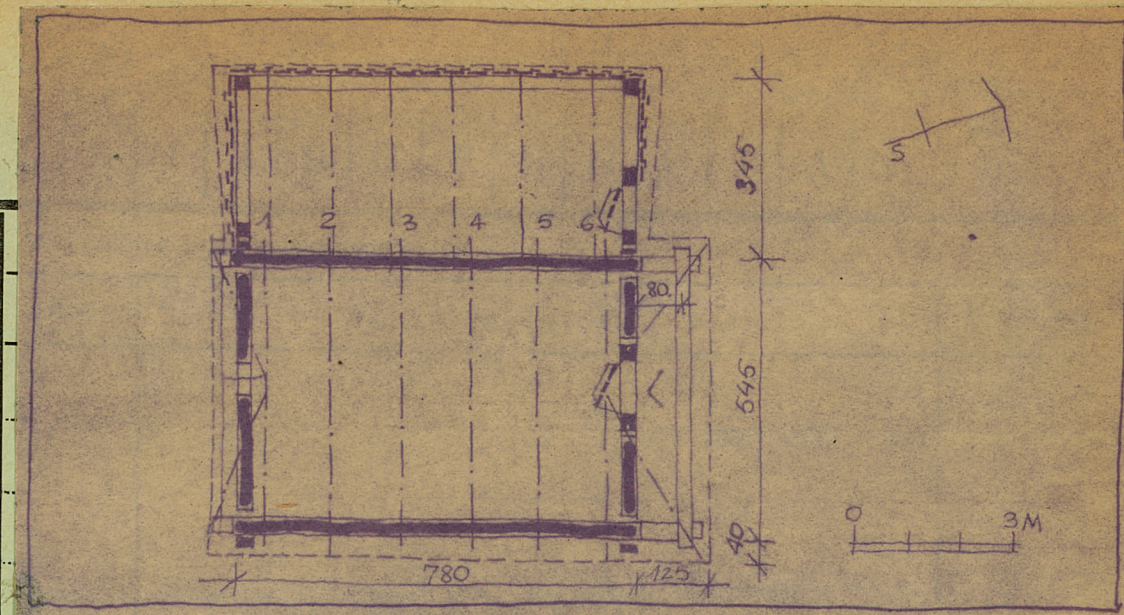
30. Inwentaryzacja pomiarowa





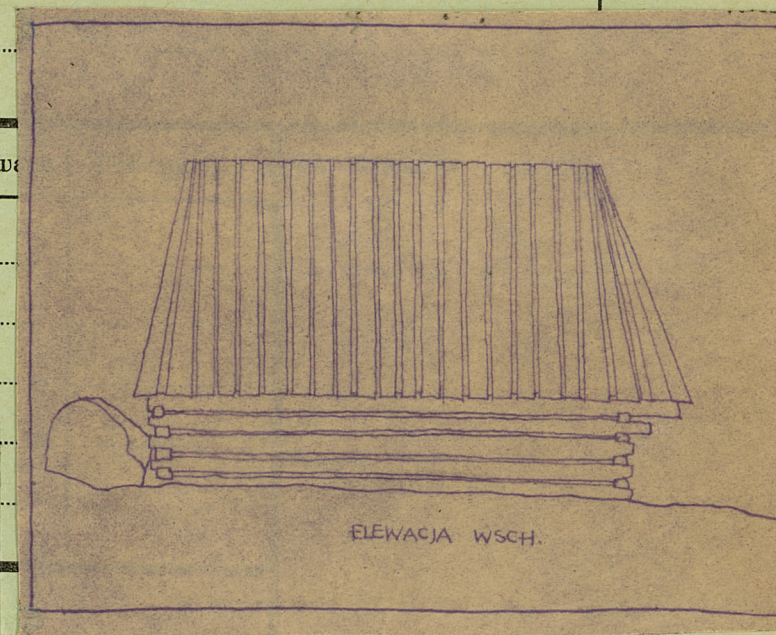
N | M

ia



33. Koszty  
w tys. zł

Przewidywa



36. Wypełnił dnia

1969 Waldemar Wiewaldek

37. Sprawdził dnia

