

Nr

A

B

C

D

E

F

G

H

I

J

K

L

M

N

O

P

R

S

T

U

V

W

X

Y

Z

1. Obiekt zabytkowy

Dom ul. Florian'ska nr. 8

2. Miejscowość

KRAKÓW

3. Wiek

XVI/XIX

4. Styl

klasycystyczny

5. Kubatura m³

2800

6. Powierzchnia w m²

a) zabytkowa:

b) użytkowa: 680

20. Przynależność administracyjna

a) województwo

KRAKÓW

b) powiat

— II —

c) gmina

— II —

7. Materiał budowlany

przed zniszczeniem

po odbudowie

11. Ilość budynków

1

14. Grunty należące do zabytku:

ha

a) ściany

cegl.

12. Ilość kondygnacji

3

a) ogrody stylowe

—

b) sklepienia

cegl.

13. Użytkowanie wnętrza według ilości:

b) sady i grunty uprawne

—

c) stropy

a) izb mieszkalnych

14

c) lasy

—

d) więzania dachu

drewn.

b) nnych pomieszczeń

2

d) wody

—

e) krycie dachu

papa
blacha

c) piwnic

4

e) inne

podw.

54 m²

8. Wyposażenie architektoniczne

Portal kamienny gotycki
w sieni.Stalarka okien od podwo
na 1. p. 19 w.
Lp. 1. p. 19 w. sklep kolebkowy
1. p. 19 w.

15. Przeznaczenie pierwotne budynku

mieszkalny

16. Użytkowanie w latach ubiegłych

— II —

17. Użytkowanie obecne

— II —

18. Nadaje się do użycia na:

— II —

9. Autorzy i data budowy i przebudowy

Wzmiankowany w w. XVI
odnawiany w r. 1850. Zattysa.
Wzmiankowany jako gotycki
w. XIV-XV.

19. Data rodzaj i stopień zniszczeń i odbudowy

Data	O P I S	znisz- czenia o/o	odbu- dowa o/o
VIII. 1939 r.			
XI. 1939 r.			
XII. 1945 r.	dobry		
1964	walorowy mur, strop, dach		
1966	f.w.		

23. Użytkownik i jego adres

24. Inwestor i jego adres:

25. Rejestr zabytku nr L.A.W. I-254-1931

25.06.1931

rok 1931

miejsce przechowywania

A-189

26. Nazwa księgi hipotecznej

LWH

27. Numer

zyny

28. Akta

u miejscowego Konserwatora Zabytków

29. Fotografie

30. Inwentaryzacja pomiarowa

10. Udostępnienie

31. Szkic sytuacyjny, plan schematyczny, uwagi opisowe, fotografia



Pierwotnie wzniesiony jako gotycki w. XIV-XV. Przebudowany w l. pot. w. XVII wielokrotnie przebudowany w w. XIX 1908 adaptacja stajni na mieszkanie. Wzniesiony z cegły mianem ceglano-kamienną potynkowany. Na planie prostokąta. Wzrostki portowej trybuny Podpiwniczone. Układ osiowy trójtraktowy. Na II i III piętrze. Portykowy pomieszczenia traktów bocznych i środkowego prostokątne miejsce. Halkony nie posiadałymi kolumnami toskanickimi. Fasada portowa przebudowana w pot. w. XIX kamienistym. Wzrostki do drzwi portowych ki w. XIV/XV. Kamienny kamień ostrołukowy, profilowany. Dachu dwuspadowy, pokryty blachą.

Literatura: Józef Biecha Kalendarz Krakowski. r. 1898 str. 125-4. Tomkowski, Nowka et. Chmiel, Domy krakowskie, Błk. Krak. str. 54-58 str. 22

Opisana umieszczona wzniesienie do domu. Wzniesiona kamienne w w. XVII. wielokrotnie przebudowana w w. XIX i XX. Ceglana potynkowana. Na kule prostokąta. Dwupiętrowa. Jednotraktowa. Na parterze lokalność zastawiona kolebką.

32. Przebieg prac konserwatorskich

rok	Wyszczególnienie prac	Ko tys.

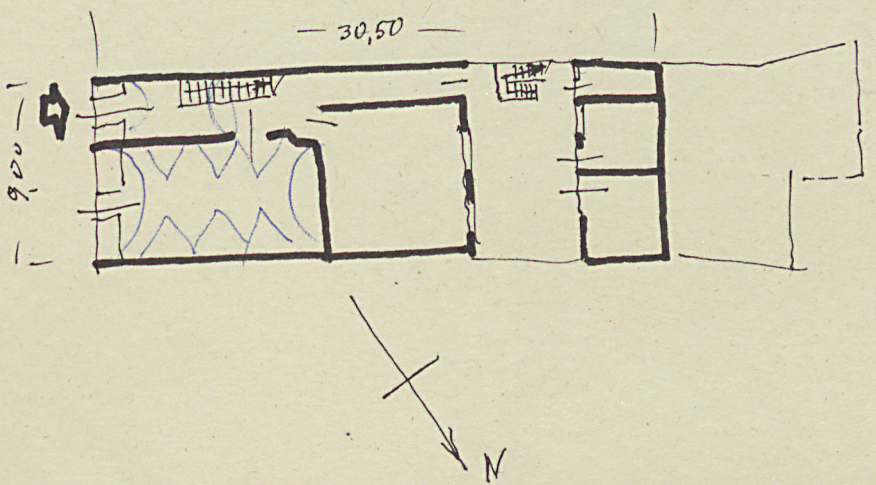
33. Koszty w tys. zł	przewidywane	rzeczywiste
	750	

34. Inspekcje

35. Uwagi różne

W. Florianowska 8

skala: 1:400



Wp. 27.00

36. Wypełnił dnia wypełnili H. Stycynska, W. Boleski

37. Sprawdził dnia 4 LIST. 1964

Miniski Konserwator Zabytków

Dr Józef Lepiarczyk

Dr Józef Frank 1964