

Nr

A

B

C

D

E

F

G

H

I

J

K

L

M

N

O

P

R

S

T

U

V

W

X

Y

Z

1. Obiekt zabytkowy

Dom zw. „Pod Okłem Opatrzności”, ul. Florianńska 6.

2. Miejscowość

KRAKÓW

3. Wiek

XIX

4. Styl

Klasycyzm

5. Kubatura m³

2800

6. Powierzchnia w m²

a) zabytkowa:

b) użytkowa: 620

20. Przynależność administracyjna

a) województwo

KRAKÓW

b) powiat

—//—

c) gmina

—//—

7. Materiał budowlany

przed zniszczeniem

po odbudowie

11. Ilość budynków

1

14. Grunty należące do zabytku:

ha

a) ściany

cegl.

12. Ilość kondygnacji

2

a) ogrody stylowe

—

b) sklepienia

cegl.

b) sady i grunty uprawne

—

c) stropy

nowe

c) lasy

—

d) więzania dachu

drewn

d) wody

—

e) krycie dachu

blacha.

c) piwnic

5

e) inne

podwórce 70m²

21. Stacja

nazwa stacji

odległość od stacji w km

a) kolejowa

b) autobusowa

22. Właściciel i jego adres

8. Wyposażenie architektoniczne

Fasada klasycystyczna z attyką i balkonem o balustradzie żelaznej pseudo-gotyckiej.

15. Przeznaczenie pierwotne budynku

mieszkalny

16. Użytkowanie w latach ubiegłych

—//—

17. Użytkowanie obecne

—//—

18. Nadaje się do użycia na:

—//—

23. Użytkownik i jego adres

24. Inwestor i jego adres:

9. Autorzy i data budowy i przebudowy

Wzniesiony z gruntu w r. 1836 na miejscu wzmiankowanego w k. XVII. Zmuryśkanię brymle. Ofcyna w. XVI, przebudowa w. XVII. Portar sklep. kolebkowe, wzniesiony w. 17.

19. Data rodzaj i stopień zniszczeń i odbudowy

Data	O P I S	znisz- czenia o/o	odbu- dowa o/o
VIII. 1939 r.			
XI. 1939 r.			
XII. 1945 r.	dobry		
1964	urządowy (mury, tyłki, strop)	109	
1966	fr.		

10. Udostępnienie

25. Rejestr zabytku nr 1, 257, LAK, 11-Vg-7-Vg-1933

rok 1933

miejsce przechowywania

A-188/11 III 1966

26. Nazwa księgi hipotecznej

LH4

27. Numer

zyny

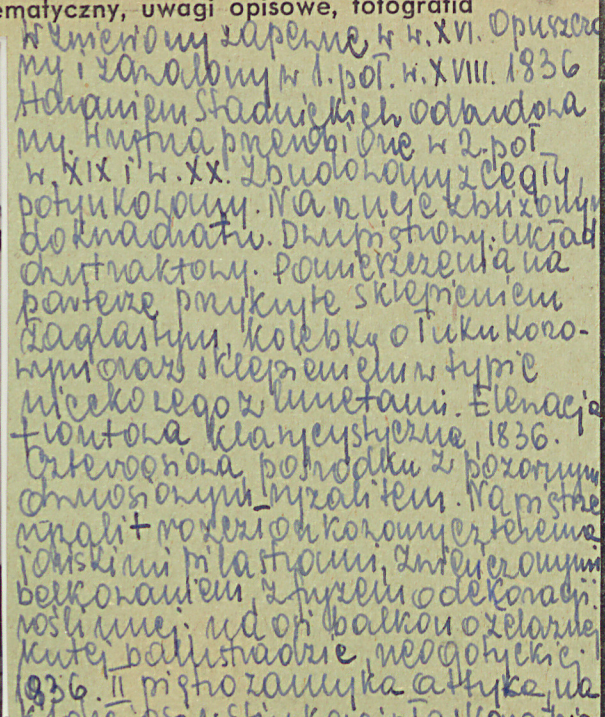
28. Akta

d. Miejskiego Konserwatora Zabytków

29. Fotografie

30. Inwentaryzacja pomiarowa

23004



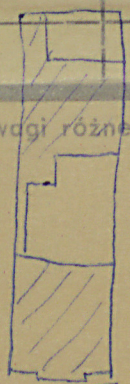
Literature: A. Chmiel, Domy Krakowskie, Bibl.
Krak. nr. 57-58 str. 17

ul. Jarostawska-Gaziorowska,
architektura neoklasyczna w Kra-
kowie, Roczn. Krak. XXV str. 163

Oficyny: #. Półtora wzniesienia do domu. Wzniesienia
w w. XVII. Pierszajana w w. XIX i XX. ceglana potynkowana
dymiąca. Podmurzenie. Układ płyt dymiący.
Poniesienia na portenie zastępnie krysztalowe kolebk
no.
B. untykowania prostopadłe do oficyny #. Zbudowane
1836 w w. XX wzniesienia. Wzniesienia z cegły. Potynkowa
na. Dymiąca. Dymiąca. Klatka schodowa pniebio
na # 2 pot w. XX. Zbudowane jednobiegowymi, zakrytymi
ZG Chernoo - Qr 48-9150 40.00 B-19479

[illegible][illegible]

35. Uwagi różne



W. Florio 1896

34. Inspekcje

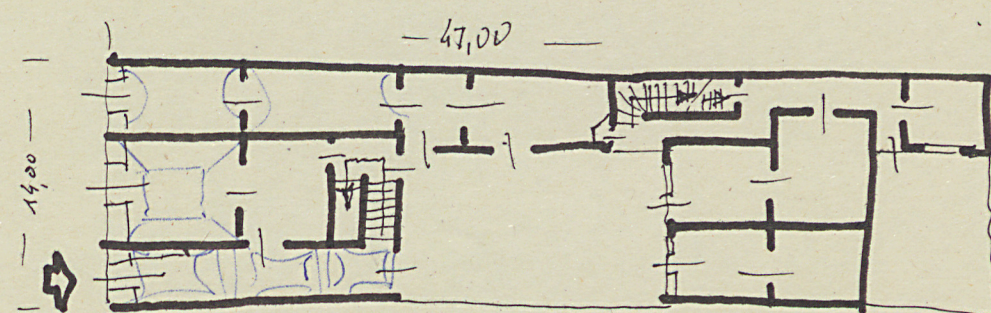
36. Wypełnił dnia wypetnili
H. Styczyński, W. Bociek

37. Sprawdził dnia 4 LIST. 1954

Miejski Konserwator Żywności

Br Józef Lepjarczyk
również L. Frank 1969

skala: 1:1000



Informacje techniczne:

Wsp: 160m.