

Nr

A

B

C

D

E

F

G

H

I

J

K

L

M

N

O

P

R

S

T

U

V

W

X

Y

Z

1. Obiekt zabytkowy

Dom, ul. Floriańska 5.

2. Miejscowość

KRAKÓW

3. Wiek

XIX

4. Styl

klasycystyczny

5. Kubatura m³

3700

6. Powierzchnia w m²

a) zabytkowa: 210 b) użytkowa: 480

20. Przynależność administracyjna

a) województwo KRAKÓW

b) powiat II

c) gmina I

7. Materiał budowlany

przed zniszczeniem

po odbudowie

11. Ilość budynków

1

14. Grunty należące do zabytku:

ha

a) ściany

cegl.
kam.

12. Ilość kondygnacji

4

a) ogrody stylowe

—

b) sklepienia

cegl.

13. Użytkowanie wnętrza według ilości:

b) sady i grunty uprawne

—

c) stropy

drewn.

a) izb mieszkalnych

11

c) lasy

—

d) więzania dachu

drewn.

b) nnych pomieszczeń

8

d) wody

—

e) krycie dachu

popr.

c) piwnic

180m²

e) inne

podw.

120m²

8. Wyposażenie architektoniczne

Portał kamienny i gmerk
na fasadzie gotycko-re-
nesansowe. Strop na parte-
rze od podwórza. Kamień
miałe okien w XVI w.
oficynie. Oficyna i stropy renowacji

15. Przeznaczenie pierwotne budynku

mieszkalne

16. Użytkowanie w latach ubiegłych

—

17. Użytkowanie obecne

—

18. Nadaje się do użycia na:

—

23. Użytkownik i jego adres

24. Inwestor i jego adres:

9. Autorzy i data budowy i przebudowy

Wzmiankowany w w. XVI
Fasada klasycystyczna
z I pok. w. XIX. Parter sklep
mieszkalny w. 16 i 1. pot. 1900
Oficyna w. XVI przebudowa

19. Data rodzaj i stopień zniszczeń i odbudowy

Data	OPIS	znisz- czenia o/o	odbu- dowa o/o
VIII. 1939 r.			
XI. 1939 r.			
XII. 1945 r.	dolny		
1964	wspieranie (wzrosty) skle- 50%		
1966	jw. (wzrosty) skle- 50%		

25. Rejestr zabytku nr 1.252, L.A.W. 11-14-7-14-1953

rok 1933 miejsce przechowywania
A-187/28.02.1966

26. Nazwa księgi hipotecznej

L.H.H.

28. Akta
Miejscowego Konserwatora Zabytków

29. Fotografie

30. Inwentaryzacja pomiarowa

Pol. Ruch. Kat. Hist. Arch. Pols.

10. Udostępnienie w muzeum arch.
wzrosty w. XX.

23.07.64

Z Y X W V U T S R P O N M

N O P R S T U V W X Y Z

31. Szkic sytuacyjny, plan schematyczny, uwagi opisowe, fotografia



Literatura: Adam Chmiel, Domy krakowskie
Bibl. Krak. r. 1914 nr 54 str. 35
H. Jasieński, Kronika konserwacji.

Pienotnie gotycki przebudowany w w. XVI. Wieroktane
miejbki w. XIX i XX. Zbudowany z cegły, pokrytym
na płaszczyźnie prostokąta. Trzymienny, pięcioramienny
III nadbudowane w 2. poł. w. XIX. Podpiwniczone. Płaskie
dachy i kolumny posadzki, pokryte sklepi-
niem kolebkowym. Wzwyższym płaskim portalem w. XVI
układ mostu trójkątny. Wzwyższym tylnym
przebudowany, dachem 2 poł. w. XVI. Fasada frontowa
parterowa ok. poł. w. XIX. Podpiwniczone
na parterze w najwyższym do niego portalem gotycki, w. XV.
Dach dachopadły, pokryty blachą.

2. Miejscowość	
20. Przynależność administracyjna	
a) województwo	
b) powiat	
c) gmina	
21. Stacja	Nazwa stacji
a) kolejowa	
b) autobusowa	
22. Właściciel i jego adres	
23. Użytkownik i jego adres	
24. Inwestor i jego adres	
25. Rejestr zabytku Nr	
rok	
miejsce przechowywania	
26. Nazwa księgi hipotecznej	27. Nr hipo- teczny
28. Akta	
29. Fotografie	
30. Inwentaryzacja pomiarowa	

Ur. 1963
strony kasety

LIST 1954
Miejski Konserwator Zabytków
Dr Józef Lepiarczyk
Mr. Józef Frank 1964, str. 24, 25, 26, 27, 28, 29, 30, 31, 32, 33, 34, 35, 36, 37, 38, 39, 40, 41, 42, 43, 44, 45, 46, 47, 48, 49, 50, 51, 52, 53, 54, 55, 56, 57, 58, 59, 60, 61, 62, 63, 64, 65, 66, 67, 68, 69, 70, 71, 72, 73, 74, 75, 76, 77, 78, 79, 80, 81, 82, 83, 84, 85, 86, 87, 88, 89, 90, 91, 92, 93, 94, 95, 96, 97, 98, 99, 100

Z Y X W V U T S R P O N M

X J I H G F E D C B A Nr

31. Szkic sytuacyjny, plan schematyczny, uwagi opisowe, fotografia

Oficyna. Wzniesiona w. XV-XVI. Przerabiana
w. XVIII. 1927. gruntownie przerabiana przez
arch. Suchikę, Kofyrenkę. Wzniesiona, podmurowano
na ołpistia. Ceglana, otynkowana. Na planie
podkowy, przepiętej na partenie w skrzydle zach.
z uskokiem w murach iich m. - wsek. Obecnie
trzymiślowa. W murach portal w. XVI. Na
partenie pełnienie pomykłe sklepienie
kolebkowym i zagłaskim. Na partenie dwa okna
w obramieniu kamiennym w. XV-XVI. Na piśmie
w murku okno gotyckie, zapięcie 2. pol. w. XV

Przebieg prac konserwatorskich

rok	Wyszczególnienie prac	Kos tys.

Koszty w tys. zł	przewidywane	rzeczywiste
	960	

Uwagi różne

gr. II

34. Inspekcje

36. Wypełnił dnia

H. Stępiński, W. Bouček

37. Sprawdził dnia

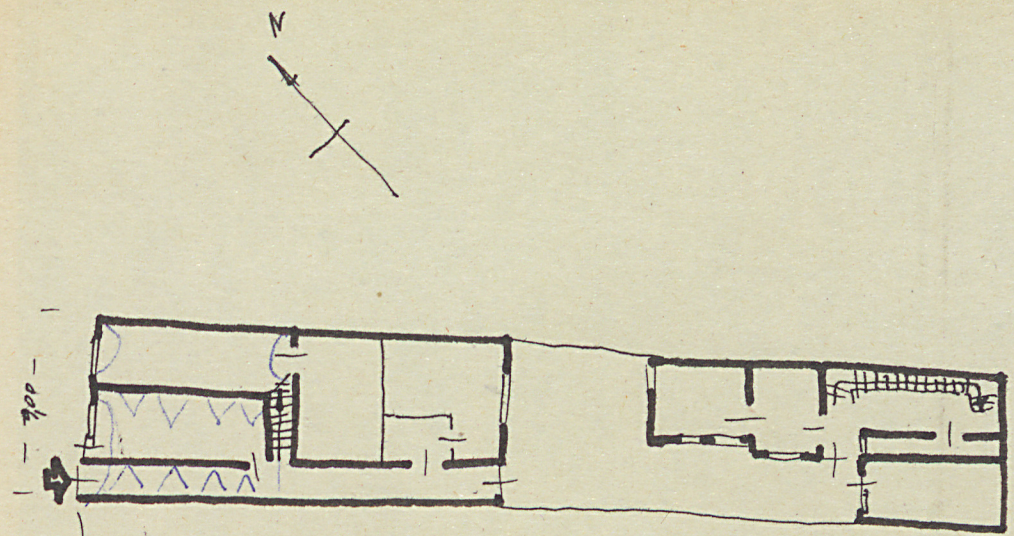
4 LIST. 1954

Miniski Konserwator Zabytków

Dr Józef Lepiarczyk

mgr. Józef Frank 1964, 28.12.1964

skala: 1:1000



— 52,00 —

Informacje techniczne: Wys. 17 m.