

Nr

A

B

C

D

E

F

G

H

I

J

K

L

M

N

O

P

R

S

T

U

V

W

X

Y

Z

1. Obiekt zabytkowy

Dom, ul. Florian'ska 3.

2. Miejscowość

KRAKOW

3. Wiek

XVI-XIX

4. Styl

klas.

5. Kubatura m³

8400

6. Powierzchnia w m²

a) zabytkowa: 420 b) użytkowa: 900

20. Przynależność administracyjna

a) województwo KRAKOW

b) powiat

c) gmina

7. Materiał budowlany

przed zniszczeniem

po odbudowie

11. Ilość budynków

1

14. Grunty należące do zabytku:

ha

a) ściany

cegl.

b) sklepienia

cegl.

c) stropy

drewn.

d) więzania dachu

drewn.

e) krycie dachu

blacha.

12. Ilość kondygnacji

4

13. Użytkowanie wnętrza według ilości:

a) izb mieszkalnych

23

b) innych pomieszczeń

6

c) piwnic

400 m²

a) ogrody stylowe

b) sady i grunty uprawne

c) lasy

d) wody

e) inne

podw.

30 m²

8. Wyposażenie architektoniczne

Portale gotycki i renesansowy
cztery lokale na I p. polichr.
przez M. Stachowicza w jednej
mal. supraporty, prześl. przez
S. Brynarskiego. Styki w 3 poko-
jach na I p. z I p. w. XIX. Okucia
drzwi na I p. empirowe.

15. Przeznaczenie pierwotne budynku

mieszkalne

16. Użytkowanie w latach ubiegłych

17. Użytkowanie obecne

18. Nadaje się do użycia na:

9. Autorzy i data budowy i przebudowy

Wzmiankowany w I p. w. XVI
zw. Ciechanowskich. do 1614 r.
dwu-piętrowy, obł. blasz-
cynowy z ob. p. w. XIX. Ceg-
ściowo reštaurowany w r. 1912
przez arch. arch. K. Nyczyskiego

19. Data rodzaj i stopień zniszczeń i odbudowy

Data

O P I S

znisz-
czenia
o/oodbu-
dowa
o/o

VIII. 1939 r.

XI. 1939 r.

XII. 1945 r.

doby

464

wznowiony (cz. i ogólny bryg.)

1966

stan j.w.

13.05.64
KRAKOW

23. Użytkownik i jego adres

24. Inwestor i jego adres:

25. Rejestr zabytku nr LKH I-227-38

rok 1931

miejsce przechowywania

A-186. 2 3.05.1975

26. Nazwa księgi hipotecznej

LKH

27. Numer

28. Akta

u miejscowego Konserwatora Zabytków

29. Fotografie

30. Inwentaryzacja pomiarowa

Kot. Hist. Arch. Pol. - K. H. K.

10. Udostępnienie

1 J. Wojtyczkę.

w sklepie gotyckie arkadki
ści. sklepienie kolebkowo
z kolumnami w. 17. Flakark
I p. w. XIX w.

Z Y X W V U T S R P O N M L

M N O P R S T U V W X Y Z

31. Szkic sytuacyjny, plan schematyczny, uwagi opisowe, fotografia



Literatura: Adam Chmiel, Domy krakowskie
Bibl. Krak. Nr. 54 str. 22

ul. Jarosławiecka - Gasiorowska; architektura neoklasyczna w Krakowie.
Roczn. Krak. XXIV str. 181.

Planotnie znanie miejsciny gotycki w w. XVI przebudowany i rozbudowany zapewne przez potężnego szlacheckiego domu. W I. poł. w. XVI własność króla, Spieszynskiego na miejscu w. XVI/XVII wzniesiono jako chrześcijański. Wzniesienie odnowiony: 1718 oraz w 2. poł. w. XVIII. Przebudowany oraz nadbudowany III piętro w. XIX. Kamieniczny z lekkimi otynkowanymi na murze hipokryzyzmami moshokata. Trzy piętrowy, podpiwniczony

32

2. Miejscowość

chnia w m²

owa:

b) użytkowa:

należące do zabytku:

ha

dy stylowe

i grunty uprawne

33

20. Przynależność administracyjna

a) województwo

b) powiat

c) gmina

21. Stacja

Nazwa stacji

Odległość
od stacji
w km

a) kolejowa

b) autobusowa

22. Właściciel i jego adres

23. Użytkownik i jego adres

24. Inwestor i jego adres

owy

S

Zniszczenia
uOdbudowa
o

35.

25. Rejestr zabytku Nr

rok miejsce przechowywania

26. Nazwa księgi hipotecznej

27. Nr hipoteczny

28. Akta

29. Fotografie

30. Inwentaryzacja pomiarowa

K	J	I	H	G	F	E	D	C	B	A	Nr
---	---	---	---	---	---	---	---	---	---	---	----

Przebieg prac konserwatorskich

[illegible]

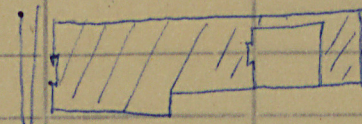
przewidywane

przewidywane

rzeczywiste

34. Inspekcje

N 2,600 m. Floridan sh 3



Uwagi różne

91.11

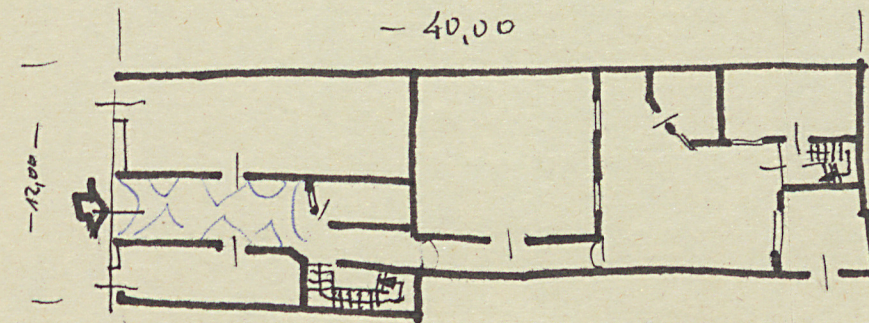
37. Sprawdził dnia 4 LIST, 1954

Miejski Konserwator Zabytków

Dr Józef Lepiarczyk

Dr Józef Lepiarczyk
Mr. J. Frank 1964

skala: . . . 1.400 . . .



N

Informacje techniczne: Wz. 17u.