

Nr

A

B

C

D

E

F

G

H

I

J

K

L

M

N

O

P

R

S

T

U

V

W

X

Y

Z

1. Obiekt zabytkowy

Dom, ul. św. Filipa nr. 13

2. Miejscowość

Kraków 13343

3. Wiek

XIX

4. Styl

Klasycyzm

5. Kubatura m³

1560

6. Powierzchnia w m²

a) zabytkowa: 147 b) użytkowa: 147

7. Materiał

budowlany

Przed zniszczeniem

Po odbudowie

11. Ilość budynków

1

14. Grunty należące do zabytku:

ha

a) ściany

cegł.

12. Ilość kondygnacji

2

a) ogrody stylowe

—

b) sklepienia

cegł.

13. Użytkowanie wnętrza według ilości:

b) sady i grunty uprawne

—

c) stropy

drewn.

a) izb mieszkalnych

30

c) lasy

—

d) wiązania dachu

drewn.

b) innych pomieszczeń

8

d) wody

—

e) krycie dachu

techa

c) piwnic

6

e) inne

—

8. Wyposażenie architektoniczne

15. Przeznaczenie pierwotne budynku

mieszkalne

16. Użytkowanie w latach ubiegłych

— II —

17. Użytkowanie obecne

mieszkalne

18. Nadaje się do użycia na

mieszkalne

9. Autorzy i data budowy i przebudowy

Dom wybudowany w r. 1853 +
w latach międzywojennych XIX w. nadbudowany.

19. Data, rodzaj i stopień zniszczeń i odbudowy

Data

O P I S

Zniszczenia
%Odbudowa
%

VIII.1939 r.

XI.1939 r.

XII.1945 r.

1867

cz. kamieniczy

10. Udostępnienie

20. Przynależność administracyjna

a) województwo: Kraków

b) powiat: —

c) gmina: —

21. Stacja

Nazwa stacji

Odległość
od stacji
w km

a) kolejowa

b) autobusowa

22. Właściciel i jego adres

Miejski Zarząd Budynków Mieszkalnych

23. Użytkownik i jego adres

24. Inwestor i jego adres

25. Rejestr zabytku Nr

rok: miejsce przechowywania

26. Nazwa księgi hipotecznej

LWH

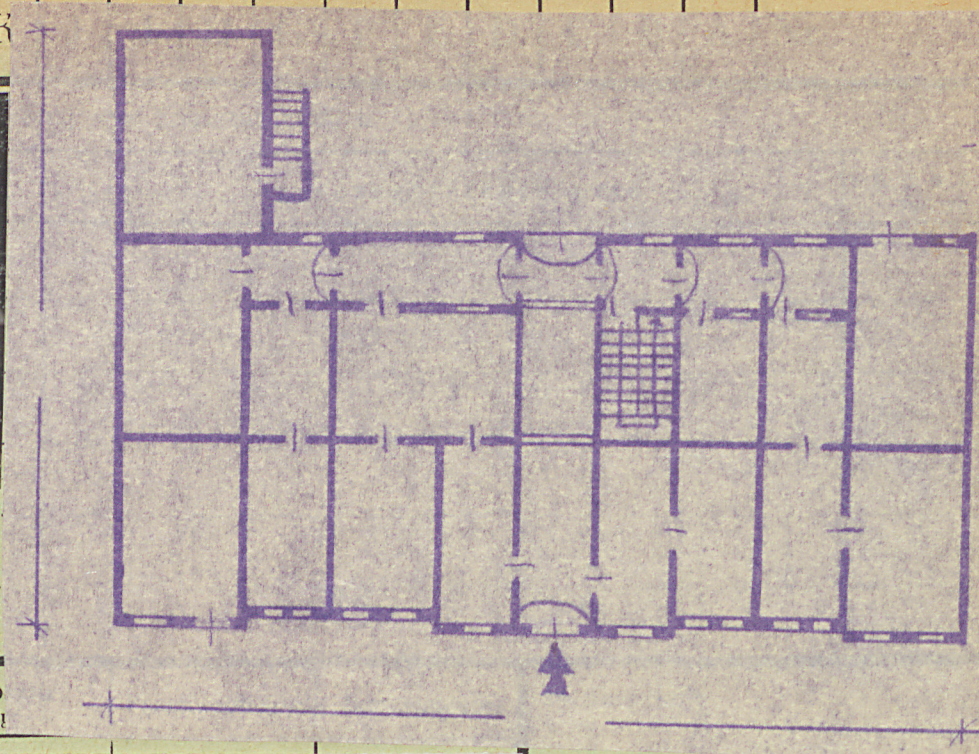
27. Nr hipoteczny

28. Akta

MKZ

29. Fotografie

30. Inwentaryzacja pomiarowa



Dom wzniesiony na planie prostokąta. Budowany z cegły, potynkowany. Jednopiętrowy, podpiwniczony. Wkład widać dwustronny, na on budynku wieli proklatowa malowita sklepieniem odinkowym. W drugim trakcie od strony podwórca, wzdłuż całego budynku na postaci i na I p. konstanty. Elewacja frontowa 15-to okna z wyłazłem na on i na namiankach. Portal wzniesiony do wieli mianowity na on wyłazła dwuk-
wego, w obramieniu prostokątnym w tyłach. Parter jednolity pseudom-
tytuł. Okna piętra wyjęte w prostokątnych oparciu wyłazła w tyłach,
wzniesione z wyłazłem, z wyłazłem dłużej w wyłazłach wzniesionych
trójkąmni przynależności w tyłach na piętrze flandryjskiej
strony dłużej piętra w wyłazłach. Pod dłużej piętra podolien-
niki ptychowe. W formie przynależności po dłużej strychowych.
Dach dwustronny, jednolity, po pty.