

Nr

296

A

B

C

D

E

F

G

H

I

J

K

L

M

N

O

P

R

S

T

U

V

W

X

Y

Z

MAŁOPOLSKIE

Województwo

1. Obiekt zabytkowy

WILLA "OKSZA"

2. Miejscowość

ZAKOPANE

12775

3. Wiek

XIX

4. Styl

Witkiewicza

5. Kubatura m<sup>3</sup>

2180

6. Powierzchnia w m<sup>2</sup>

a) zabytkowa:

b) użytkowa: 435

20. Przynależność administracyjna

a) województwo

Kraków

b) powiat

Nowy Targ TATRZAŃSKI

c) gmina

Zakopane

7. Materiał budowlany

Przed zniszczeniem

Po odbudowie

11. Ilość budynków

1

14. Grunty należące do zabytku:

ha

12. Ilość kondygnacji

2

a) ogrody stylowe

-

13. Użytkowanie wnętrza według ilości:

b) sady i grunty uprawne

-

a) izb mieszkalnych

15

c) lasy

-

b) innych pomieszczeń

14

d) wody

-

c) piwnic

8

e) inne

-

21. Stacja

Nazwa stacji

Odległość od stacji w km

a) kolejowa

Zakopane

4

b) autobusowa

Zakopane

0.5

22. Właściciel i jego adres

Skowb Trnistwa

8. Wyposażenie architektoniczne

Elementy typowe dla stylu Witkiewicza

15. Przeznaczenie pierwotne budynku

mieszkalny

16. Użytkowanie w latach ubiegłych

prezentorium

17. Użytkowanie obecne

j. w.

18. Nadaje się do użycia na

j. w.

23. Użytkownik i jego adres

Prezentorium dzieci górników Zakopane, ul. Zamajskiego

24. Inwestor i jego adres

PWRn - dom mieszkalny Kraków

9. Autorzy i data budowy i przebudowy

19. Data, rodzaj i stopień zniszczeń i odbudowy

Data	O P I S	Zniszczenia %	Odbudowa %
VIII.1939 r.			
XI.1939 r.			
XII.1945 r.			
X.59	Stan ogólny dobry	5	
1965	j. w.		

25. Rejestr zabytku Nr

rok ..... miejsce przechowywania

26. Nazwa księgi hipotecznej

27. Nr hipoteczny

28. Akta

29. Fotografie

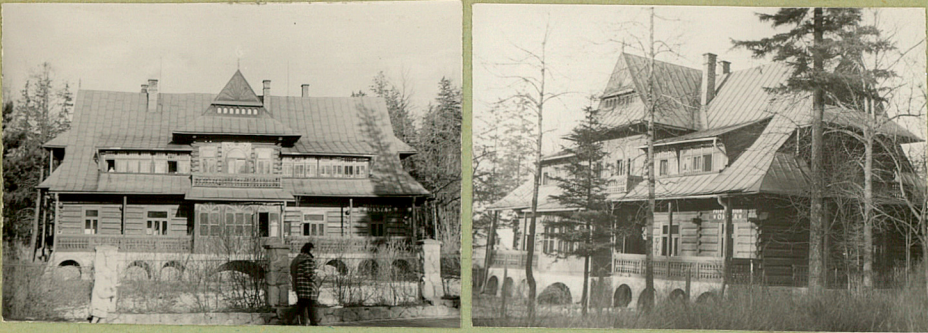
30. Inwentaryzacja pomiarowa

10. Udostępnienie

Dostępny



31. Szkic sytuacyjny, plan schematyczny, uwagi opisowe, fotografia



32. Przebieg prac konserwatorskich

Rok	Wyszczególnienie prac	Koszt tys. zł

33. Koszty  
w tys. zł

Przewidywane

Rzeczywiste

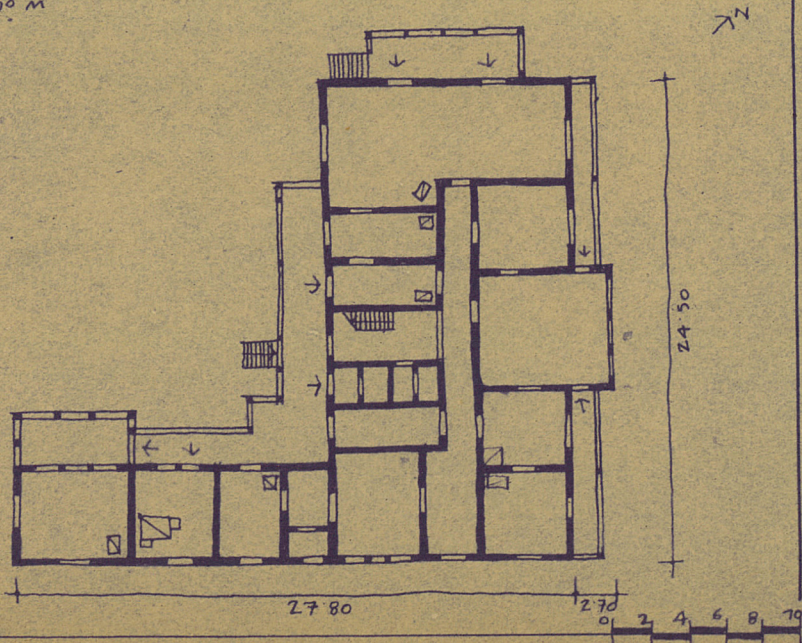
34. Inspekcje


35. Uwagi różne

36. Wypełnił dnia 10.XI.59  
Stefan Salschütz

37. Sprawdził dnia  
[Signature]

ZAKOPANE, P. NOWY TARG, WILLA "OKSZA"  
WYS. DO OKAPU 3.50 m



1:400